

ÚZEMNÍ PLÁN BŘEZINY

Úplné znění po Změně č. 1 KORDINAČNÍ VÝKRES

ZÁZNAM O ÚČINNOSTI: Úplné znění Územního plánu Březiny po Změně č. 1		
Označení orgánu, který poslední změnu vydal:	Zastupitelstvo obce Březiny	
Pořadové číslo poslední změny:	1.	
Datum nabytí účinnosti poslední změny:	16. 6. 2026	
Porizovatel:	Městský úřad Polička, Odbor územního plánování, rozvoje a životního prostředí	
Jméno a příjmení oprávněné úřední osoby porizovatele:	Ing. Monika Veselá	
Funkce:	referent úseku územního plánování a rozvoje	Úřední razítko a podpis

- ### DOPRAVNÍ INFRASTRUKTURA
- silnice III. třídy
 - cyklostezka
 - naučná stezka
 - turistická stezka
 - vzdušný prostor pro létání v malých a přístavních výškách

- ### TECHNICKÁ INFRASTRUKTURA
- elektrická stanice
 - ochranné pásmo elektrické stanice
 - elektrické vedení 35 kV
 - ochranné pásmo elektrického vedení
 - ochranné pásmo radiového zařízení
 - elektrokomunikační vedení včetně ochranného pásma
 - vodní zdroj
 - vodní tok včetně pásma užívání pozemků podél koryta vodního toku
 - vodojem
 - vodovodní řad včetně ochranného pásma

- ### OCHRANA PODZEMNÍCH A POVRCHOVÝCH VOD
- ochranné pásmo vodního zdroje I. stupně
 - záplavové území
 - protierozní opatření

- ### OCHRANA PŘÍRODNÍCH HODNOT
- chráněná krajinná oblast - I. zóna
 - chráněná krajinná oblast - II. zóna
 - chráněná krajinná oblast - III. zóna
 - přírodní památka
 - ochranné pásmo přírodní památky
 - přírodní rezervace
 - ochranné pásmo přírodní rezervace
 - významný krajinný prvek
 - památný strom

- ### OCHRANA PŮDNÍHO FONDU
- investice do půdy za zlepšení půdní úrodnosti (liniové)
 - investice do půdy za zlepšení půdní úrodnosti (areál odvodnění)
 - hranice II. třídy ochrany bonitované půdně ekologické jednotky
 - vzdálenost 30 m od hranice lesních pozemků

- ### OCHRANA KULTURNÍCH HODNOT
- významné vyhlídkové místo
 - válečné hroby a pietní místa
 - historicky významná stavba
 - urbanistické hodnoty území
 - územní urbanistické hodnoty
 - území s archeologickými nálezy I. typu

- ### ODPADOVÉ HOSPODÁŘSTVÍ
- stará ekologická zátěž

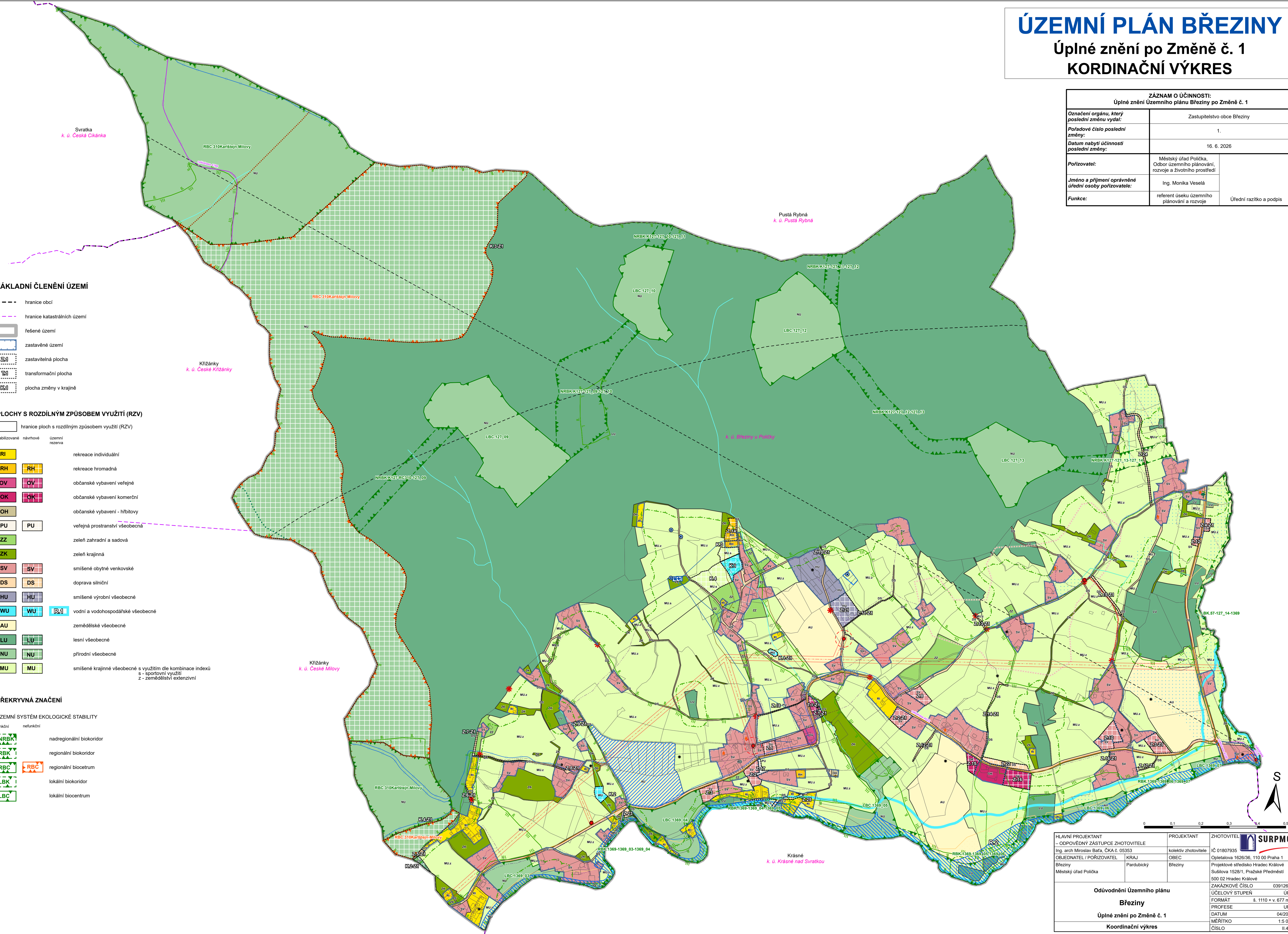
NEZOBRAZENÉ JEVI

Celé řešené území je součástí specifické oblasti SOB9 Politiky územního rozvoje ČR.
Celé řešené území je součástí Chráněné krajinné oblasti Žďárské vrchy.
Celé řešené území je územím s archeologickými nálezy.
Celé řešené území je situováno v zájmovém území Ministerstva obrany ČR.
Celé správní území obce je situováno v ochranném pásmu radiolokačního zařízení Ministerstva obrany.

- ### ZÁKLADNÍ ČLENĚNÍ ÚZEMÍ
- hranice obcí
 - hranice katastrálních území
 - řešené území
 - zastavěné území
 - zastavitelná plocha
 - transformační plocha
 - plocha změny v krajině

- ### PLOCHY S ROZDÍLNÝM ZPŮSOBEM VYUŽITÍ (RZV)
- | stabilizované | návrhové | územní rezerva | |
|---------------|----------|----------------|---|
| RI | | | rekreace individuální |
| RH | RH | | rekreace hromadná |
| OV | OV | | občanské vybavení veřejné |
| OK | OK | | občanské vybavení komerční |
| OH | | | občanské vybavení - hřbitovy |
| PU | PU | | veřejná prostranství všeobecná |
| ZZ | | | zeleň zahradní a sadová |
| ZK | | | zeleň krajinná |
| SV | SV | | smíšené obytné venkovské |
| DS | DS | | doprava silniční |
| HU | HU | | smíšené výrobní všeobecné |
| WU | WU | RS | vodní a vodohospodářské všeobecné |
| AU | | | zemědělské všeobecné |
| LU | LU | | lesní všeobecné |
| NU | NU | | přírodní všeobecné |
| MU | MU | | smíšené krajinné všeobecné s využitím dle kombinace indexů
s - sportovní využití
z - zemědělství extenzivní |

- ### PŘEKRYVNÁ ZNAČENÍ
- #### ÚZEMNÍ SYSTÉM EKOLOGICKÉ STABILITY
- | funkční | nefunkční | |
|---------|-----------|--------------------------|
| NRBK | | nadregionální biokoridor |
| RBK | | regionální biokoridor |
| RBC | RBC | regionální biocentrum |
| LBK | | lokální biokoridor |
| LBC | | lokální biocentrum |



HLAVNÍ PROJEKTANT – ODPOVĚDNÝ ZÁSTUPCE ZHOTOVITELÉ	PROJEKTANT	ZHOTOVITEL
Ing. arch Miroslav Bafa, ČKA č. 05353	kolktiv zhotovitelé	Č 01807935
OBJEDNATEL / PORIZOVATEL	KRAJ	OBEC
Březina	Pardubický	Březina
Městský úřad Polička		
Ověřování Územního plánu		
Březina		
Úplné znění po Změně č. 1		
Koordinační výkres		
		03912642
		500 02 Hradec Králové
		ZAKÁZKOVÉ ČÍSLO
		ÚČELOVÝ STUPEŇ
		FORMÁT
		PROFESE
		DATUM
		MĚŘÍTKO
		ČÍSLO