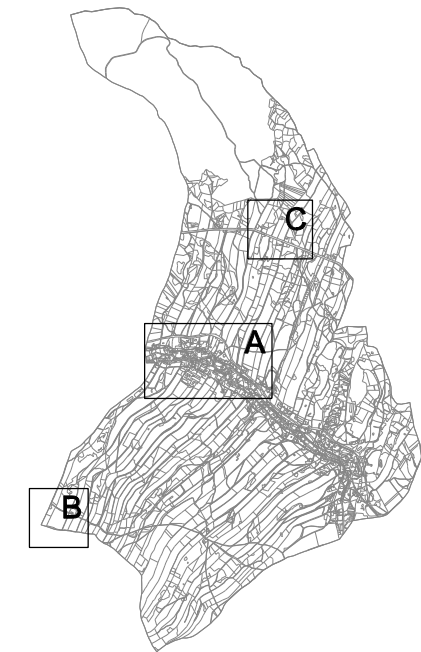


ZÁKLADNÍ ČLENĚNÍ ÚZEMÍ

- hranice řešeného území
- hranice zastavěného území - aktualizace k 30.9.2018
- zastavěné území
- zastavitelné plochy **Z41-43**
ruší se zastavitelná plocha Z1 na Babce, zastavitelná plocha Z5 se převádí do plochy stabilizované, zastavitelná plocha Z37 se redukuje o již využitou část
- plochy změn v krajině **Zp**
- hranice a označení ploch dílčích změn **Zm1/1-5/1, Zm7/1**

ruší se podmínka zpracování územní studie plochy Z1
seznam dílčích změn je na výkresech odůvodnění



Z Á Z N A M O Ú Č I N N O S T I

změnu č. 1 vydal správní orgán:

Zastupitelstvo obce OLDŘIŠ

Datum nabytí účinnosti:

pořizovatel:

Městský úřad POLIČKA
Odbor územního plánování,
rozvoje a životního prostředí

úřední razítko:

oprávněná úřední osoba:

Ing. Monika Veselá
referent úseku územního plánování

podpis:

Změna č. 1 Územního plánu OLDŘIŠ

**1 VÝKRES ZÁKLADNÍHO
ČLENĚNÍ ÚZEMÍ**

měřítko 1 : 5 000