

----- hranice řešeného území obce Oldřiš

VEŘEJNĚ PROSPĚŠNÉ STAVBY S MOŽNOSTÍ VYVLASTNĚNÍ

- Ws** plochy a koridory pro stavby dopravní a technické infrastruktury
- Ws4** komunikace a inženýrské sítě k ploše Z7
- Ws5** komunikace a inženýrské sítě k ploše Z8
- Ws6** komunikace a inženýrské sítě k plošám Z9
- Ws7** komunikace a inženýrské sítě k plochám Z27-28
- Ws8** komunikace a inženýrské sítě k plochám Z29 a P1
- Ws9** komunikace v ploše Z36 a inženýrské sítě k plochám Z13, Z30
- Ws10** komunikace a inženýrské sítě k plochám Z15-16
- Ws11** komunikace a inženýrské sítě k ploše Z18
- Ws12** rozšíření komunikace a přemostění potoka v obci
- Ws13** komunikace a inženýrské sítě k ploše Z22
- Ws18** elektrické vedení VVN 110 kV
- Ws19** koridor navrhovaného vedení VVN 110 kV pro **Ws18**
- Ws19** splašková kanalizace
- Ws20** čistička odpadních vod v ploše Z40 na Babce

VEŘEJNĚ PROSPĚŠNÁ OPATŘENÍ S MOŽNOSTÍ VYVLASTNĚNÍ

- Wo** plochy a koridory zeleně přírodní (pro zalesnění a doplnění prvotního územního systému ekologické stability (LEK = lokální biokoridor, LBC = lokální biocentrum))
- Wo1** zeleně přírodní Zp₁ pro doplnění LBK 11 v trati Dominátní
- Wo2-3** zeleně přírodní Zp₁ pro zalesnění LBC Rybník u Babky
- Wo4-15** zeleně přírodní Zp₁ pro doplnění LBC 7 v trati Babka - Stanov
- Wo16-20** zeleně přírodní Zp₁ pro doplnění LBC Pod Stanovem
- Wo21** zeleně přírodní Zp₁ pro doplnění LBC 6 v trati nad Štamberkem
- Wo22-23** zeleně přírodní Zp₁ pro doplnění LBK 4 u lesa Babín
- Wo24-25** zeleně přírodní Zp₁ pro doplnění LBC Váň pole
- Wo26-27** zeleně přírodní Zp₁ pro zalesnění LBC 3 v trati Váň pole
- Wo28-31** zeleně přírodní Zp₁ pro doplnění LBK 12 v trati Studené pole
- Wo32-33** zeleně přírodní Zp₁ pro doplnění LBK 13 v trati Na Dřevu
- Wo34-36** zeleně přírodní Zp₁ pro doplnění LBK 14 v trati Červené pole
- Wo37-38** zeleně přírodní Zp₁ pro doplnění LBK 15 v trati Žabky

Pw plochy pro vodohospodářská opatření ke zvýšení retenčních schopností území

- Pw1** retenční nádrž V₁ nad Orlovou
- Pw2** retenční nádrž V₂ nad školou
- Pw3** retenční nádrž V₃ za krasivcem
- Pw4** retenční nádrž V₄ pod Babkou

PO plochy veřejných prostranství a občanského vybavení s vysokým podílem veřejných prostranství

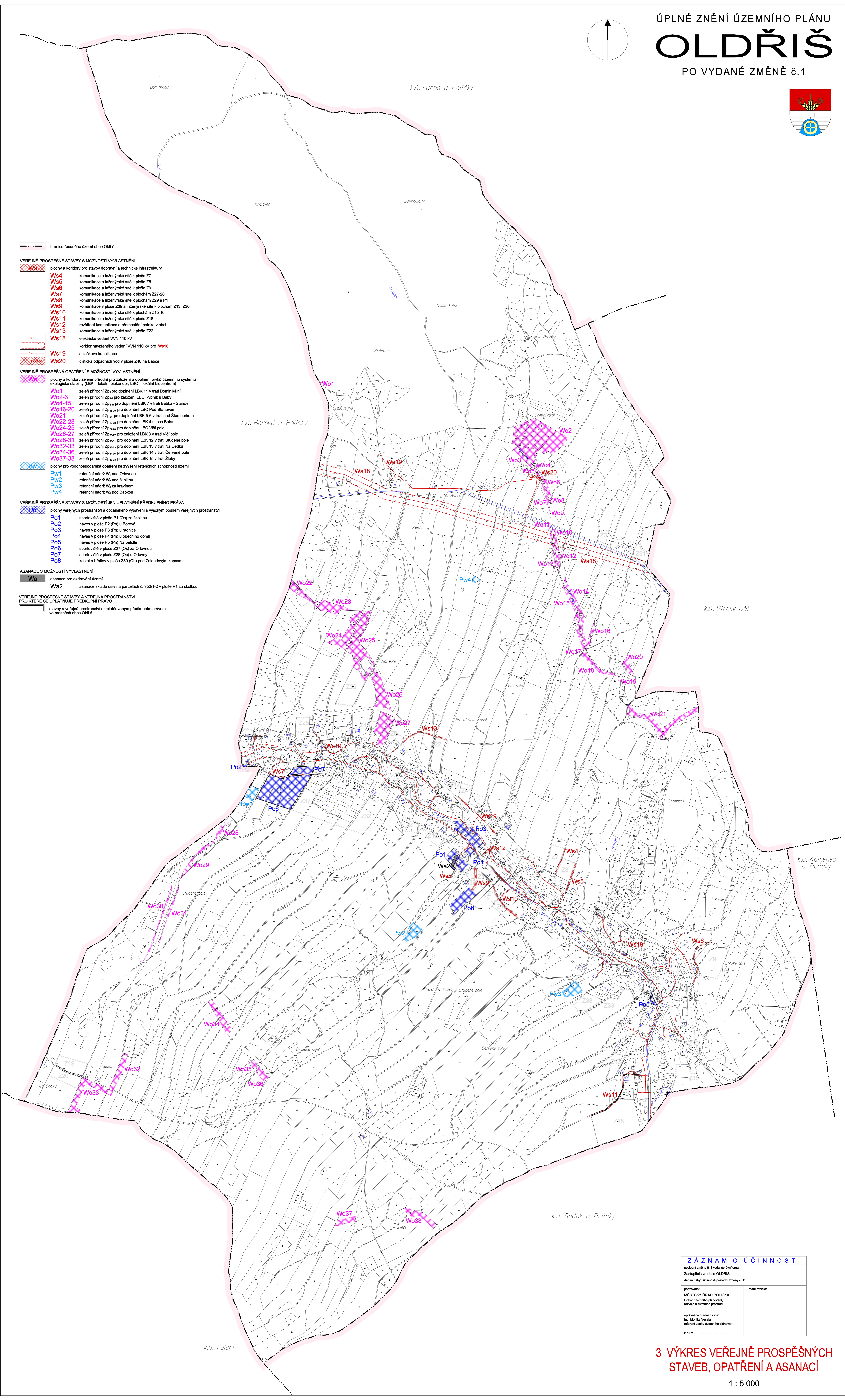
- Po1** sportoviště v ploše P1 (O) za školou
- Po2** naves v ploše P2 (Ph) u Borové
- Po3** naves v ploše P3 (Ph) u radnice
- Po4** naves v ploše P4 (Ph) u obecního domu
- Po5** naves v ploše P5 (Ph) na bažině
- Po6** sportoviště v ploše Z27 (Oa) za Orlovou
- Po7** sportoviště v ploše Z28 (Oa) u Orlovny
- Po8** kostel a hřbitov v ploše Z30 (Oh) pod Zelánovým kopcem

ASANACE S MOŽNOSTÍ VYVLASTNĚNÍ

- Wa** asanace pro ozdravení území
- Wa2** asanace skluzu osov na parcelách č. 3521-2 v ploše P1 za školou

VEŘEJNĚ PROSPĚŠNÉ STAVBY A VEŘEJNÁ PROSTRANSTVÍ PRO KTERÉ SE UPLATňuje PŘEDKUPNÍ PRÁVO

- stavby a veřejná prostranství s uplatňovaným předkupním právem ve prospěch obce Oldřiš



ZÁZNAM O ÚČINNOSTI	
poslední změna č. 1 vyřídil správní orgán: Zastupitelstvo obce OLDŘIŠ	
datum nabytí účinnosti poslední změny č. 1:	
pořizovatel: MĚSTSKÝ ÚŘAD POLIČKA Oddělení územního plánování, rozvoje a životního prostředí	úřední razítko:
oprávněná úřední osoba: Ing. Monika Veselá ředitelka oddělení územního plánování	podpis: