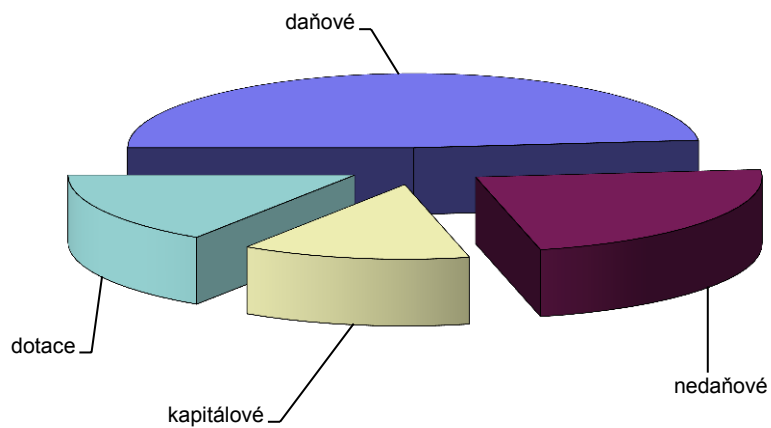
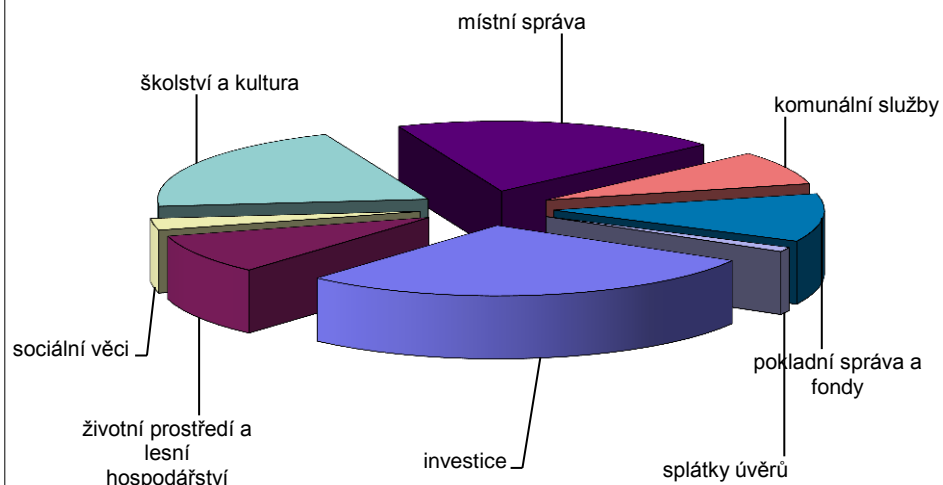


Příjmy roku 2015



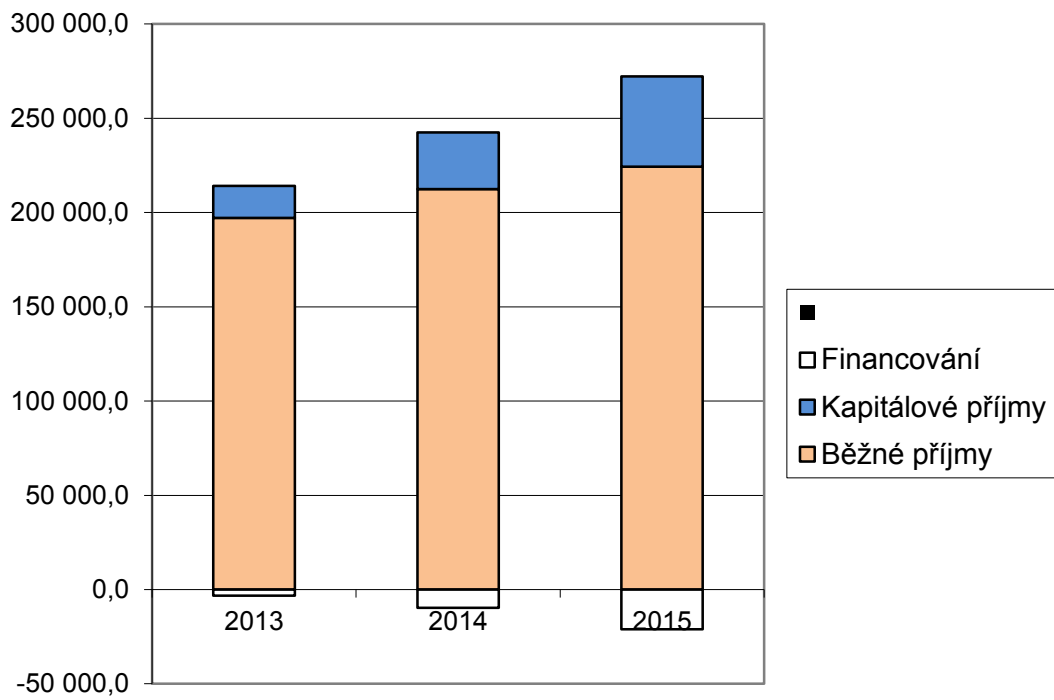
Výdaje roku 2015



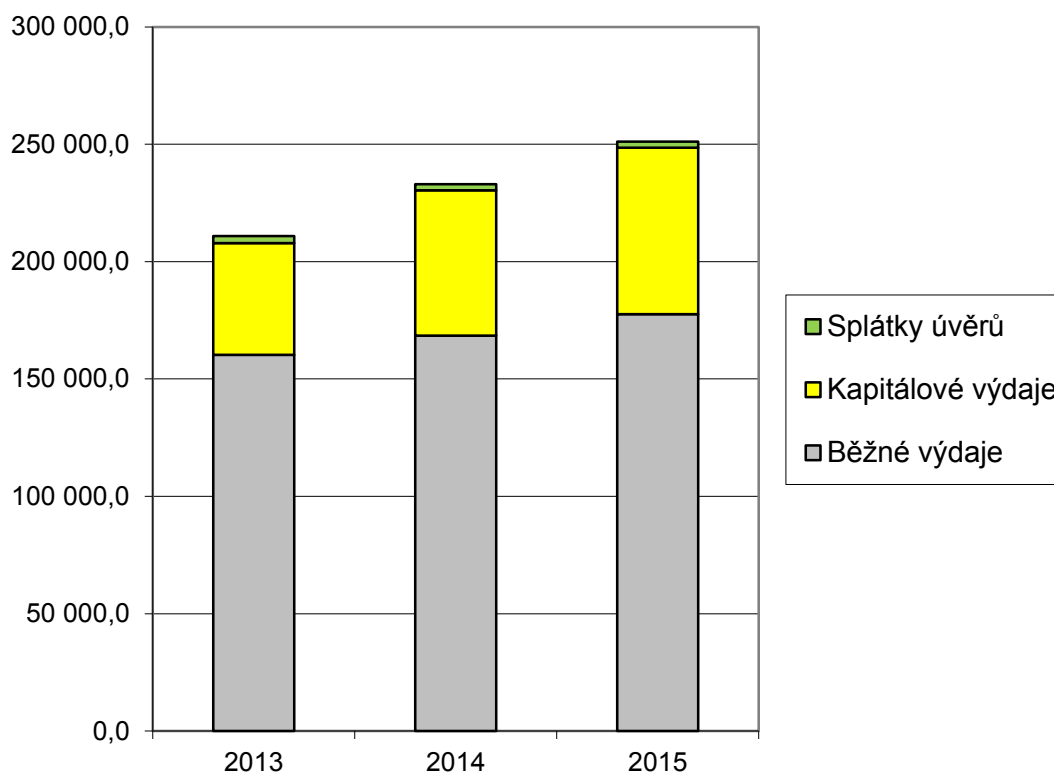
daňové	nedaňové	kapitálové	dotace
131 687,2	62 600,4	35 094,1	42 815,2

investice	ŽP a lesní hosp.	sociální věci	školství a kultura	místní správa	komunální služby
70 839,4	22 996,3	6 713,3	51 213,9	49 311,7	19 609,6
pokladní správa a fondy	splátky úvěrů				
27 780,0	2 602,6				

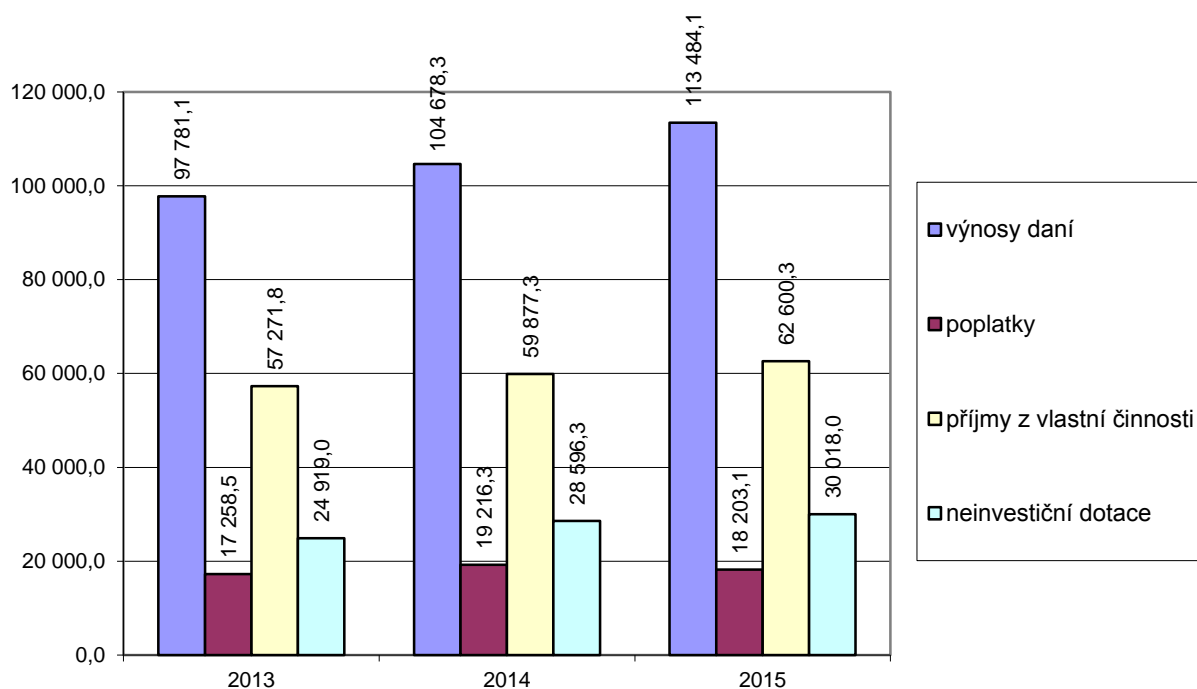
Srovnání běžných a kapitálových příjmů minulých let



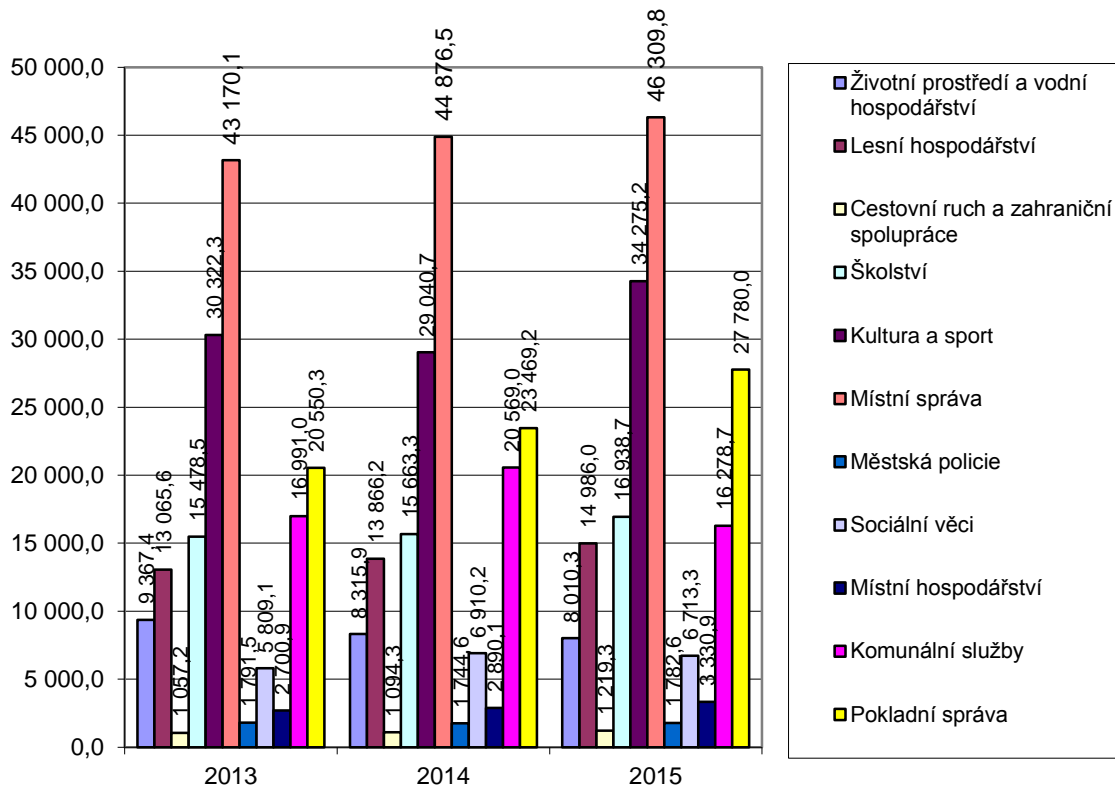
Srovnání běžných a kapitálových výdajů minulých let



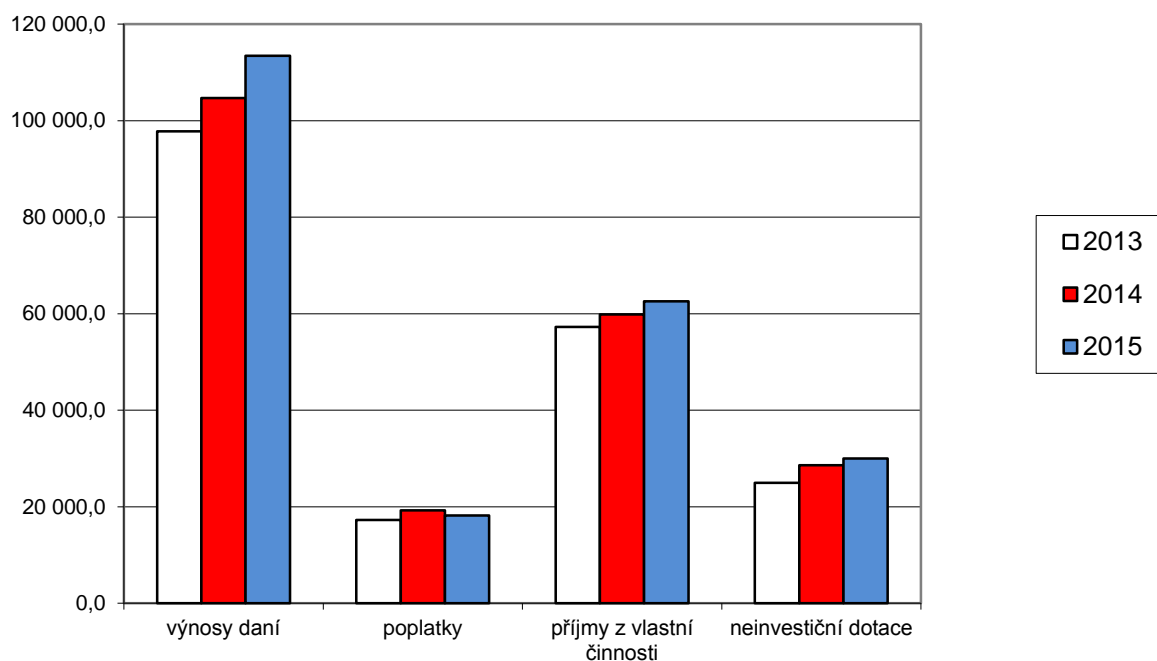
Běžné příjmy (skutečnost v tis.Kč)



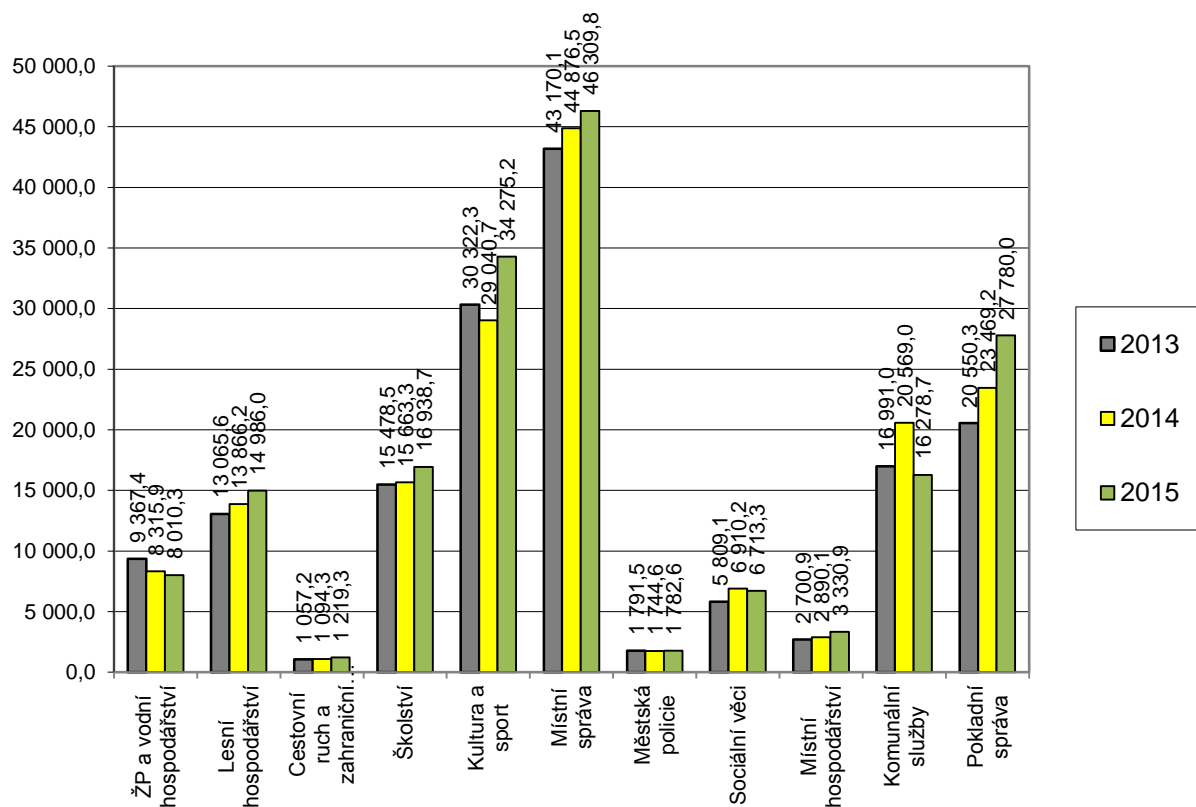
Běžné výdaje (skutečnost v tis.Kč)



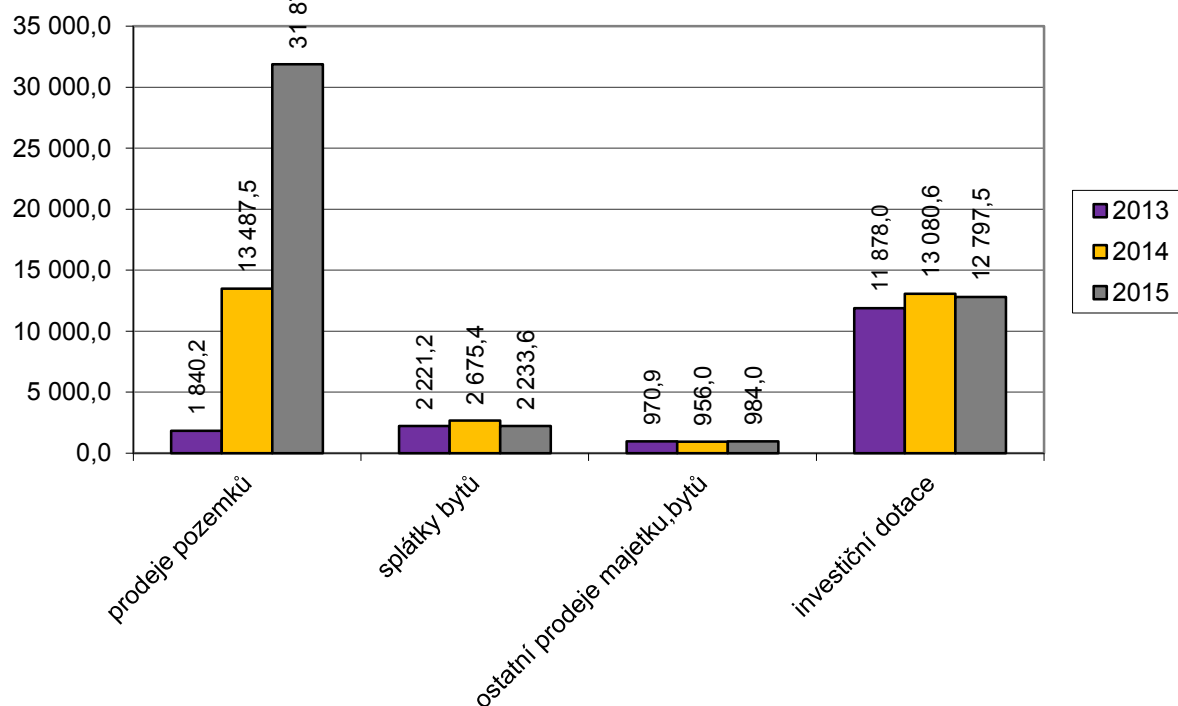
Běžné příjmy (skutečnost rok 2013 - 2015 v tis.Kč)



Běžné výdaje (skutečnost rok 2013 - 2015 v tis.Kč)



Kapitálové příjmy (skutečnost rok 2013 - 2015 v tis.Kč)



Kapitálové výdaje (skutečnost rok 2013 - 2015 v tis.Kč)

