



KRÁLOVSKÁ
VĚNNÁ MĚSTA

s námi!

Slavte

2023

Volnočasový
magazín

DVŮR KRÁLOVÉ NAD LABEM • HRADEC KRÁLOVÉ • CHRUDIM • JAROMĚŘ • MĚLNÍK • NOVÝ BYDŽOV • POLIČKA • TRUTNOV • VYSOKÉ MÝTO



vennamesta.cz

Vázení cestovatelé, objevitelé, turisté a návštěvníci.

PŘEDSTAVUJEME VÁM DEVATERO MĚST, KTERÁ NELEŽÍ ZA DEVATERO HORAMI, DOKONCE ANI DEVATERO ŘEKAMI. MĚSTA, KTERÁ MOŽNÁ ZNÁTE Z DOSLECHU, KTERÁ UŽ JSTE NAVŠTÍVILI, NEBO NA VAŠI NÁVŠTĚVU TEPRVE ČEKAJÍ. JSOU TO MĚSTA VĚNNÁ, PROSLAVENÁ PŮSOBENÍM ČESKÝCH KRÁLOVEN A CÍSAŘOVEN: DVŮR KRÁLOVÉ NAD LABEM, HRADEC KRÁLOVÉ, CHRUDIM, JAROMĚŘ, MĚLNÍK, NOVÝ BYDŽOV, POLIČKA, TRUTNOV A VYSOKÉ MÝTO.

A CO TO TA VĚNNÁ MĚSTA VLASTNĚ JSOU?

Kdysi dávno, před stovkami a mnoha desítkami let, žili králové, kteří hledali ideální manželku. Nevěsty si vybírali ze slavných a bohatých šlechtických rodů, tak aby upevnili vzájemný vztah mezi svými a jejich zeměmi a majetky, někteří ale také tak trochu podle hlasu svého srdce. Tenkrát se konaly veliké svatby, oslavy a korunovace, a nevěsty nedostávaly svatební dary jako dnes – sušičky, pračky a exotické dovolené, ale rovnou celá města. Těmto městům se říkalo města věnná, protože je královny dostávaly věnem.

Věnná města pak královnám odváděla část svého příjmu, tzv. šošovné – penězi počínaje, přes obilí, ryby, maso, hřebíky, plátno, dřevo, oves, seno a slámu, pivo a další věci konče.

Dnes už nemáme královny, takže věnná města už nemusí odvádět žádné „desátky“ a mají svou samosprávu. Po slavné éře věnných měst nám ale zůstalo mnoho připomínek. Snad v každém městě najdete alespoň malou, ale někde třeba i nepřehlédnutelnou stopu, kterou můžete objevit i vy.

Věnných měst jste mohli napočítat celkem devět, ale co královny? Těch bylo o dost víc... Některé byly oblíbené a obdivované, jiné trpěné a nenáviděné. Některé si získaly přízeň svých poddaných. Proti jiným, zejména v období husitství, se měšťané bouřili a královny se jim za to mstily na městských erbech a právech.

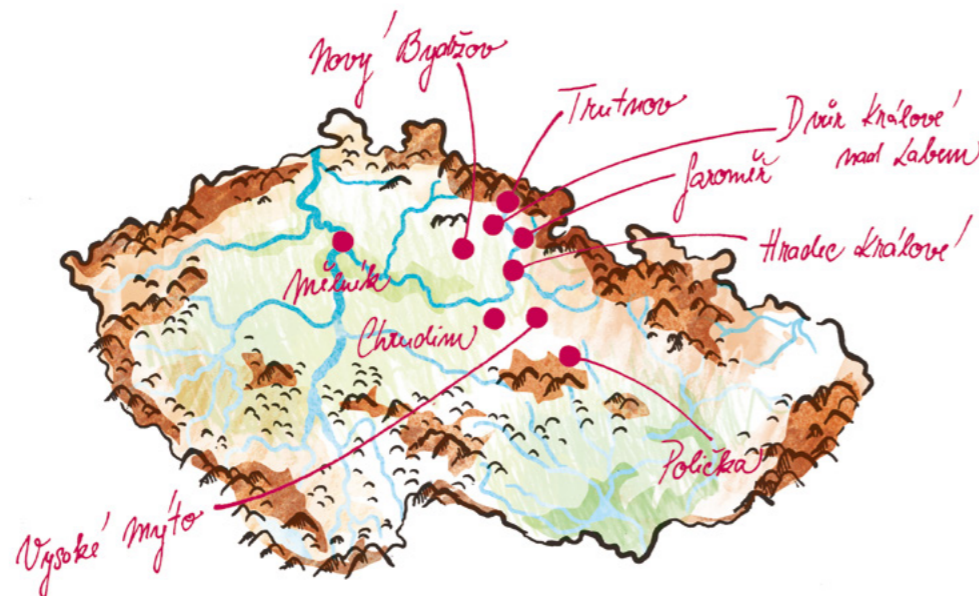
Historie věnných měst začíná u královny Elišky Rejčky (1288–1335), které se říkalo „Hradecká královna“. Výročí 720 let od její korunovace si Hradec Králové připomene při letošních Slavnostech královny Elišky.

Věnnou královnou byla dokonce i Marie Terzie nebo múza básníka Goetha – královna Marie Ludovika Beatrix z Modeny. Poslední věnnou královnou se stala Marie Anna Karolína Sardinská (1803–1884). A bylo jich samozřejmě ještě mnohem víc.



Teď už ale přeskočte na další stránky, kde na vás čeká spousta zajímavostí, tipů na výlet i akce, které vás letos čekají ve věnných městech.

*My se budeme
těšit na vaši
návštěvu!*



Věnná města aneb trochu větší svatební dar, než byste si dokázali představit...

Budoucí královny a císařovny se od 14. století mohly těšit na svatební dary v podobě tzv. věnných měst. Co to znamenalo? Králové připsali své nevěstě k užívání jedno nebo více měst, a tak zajišťovali své manželky věnem, které jim vynášelo. Každé město totiž odvádělo svým paním poplatky – tzv. šošovné a hmotné dary, ze kterých královny mohly obstojně žít. Královny se o město musely na oplátku starat. A zároveň, protože jim bylo vlastně jen zapůjčeno na dobu jejich života, ho nesměly prodat nebo použít jako zástavu (i když občas se nějaká vykutálená královna přeci jen našla...).

Zajímá vás, co královny od měst dostávaly?

Většinou to byly produkty typické pro to které město:

DVŮR KRÁLOVÉ NAD LABEM
grundle neboli mřenky



JAROMĚŘ
lososi

MĚLNÍK
víno z Polabí

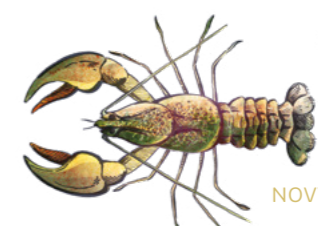


TRUTNOV
kvalitní lněné plátno



HRADEC KRÁLOVÉ
bažanti z místních
bažantnic

CHRUDIM
pšenice na pečení
i do piva



NOVÝ BYDŽOV
raci



VYSOKÉ MÝTO
pstruzi, na kterých
si pochutnal
i císařpán

Královny věnných měst

SŇATKY KRÁLŮ A CÍSAŘŮ MĚLY VŽDY ZÁSADNÍ POLITICKOU FUNKCI A V DĚJINÁCH ZEMÍ A ŘÍŠÍ SE UZAVÍRALY KVŮLI ZÍSKÁNÍ ÚZEMÍ, ZA ÚČELEM UPEVNĚNÍ SPOJENECTVÍ, ODVRÁCENÍ HROZBY VÁLKY A SAMOZŘEJMĚ TAKÉ PRO ZAJIŠTĚNÍ POKRAČOVÁNÍ RODU. JEN VÝJIMEČNĚ PŘEVÁŽIL CIT NAD ROZUMEM A SŇATEK BYL UZAVŘEN Z NĚJAKÉHO ROMANTICKÉHO DŮVODU. JE ALE PRAVDOU, ŽE NĚKTERÁ MANŽELSTVÍ BYLA NAPLNĚNA LÁSKOU A VZÁJEMNOU ÚCTOU. PODÍVEJME SE NA KRÁLOVNY TROCHU Z JINÉHO POHLEDU A PŘIPOMEŇME SI TAKÉ DVĚ LETOŠNÍ VÝROČÍ A JEJICH OSLAVY.

Eliška (Alžběta) Rejčka
zvaná Hradecká královna | 1288–1335

Dvojnásobná česká královna i vdova, druhá manželka Václava II. a po jeho smrti i druhá manželka Rudolfa I. Habsburského, dala vybudovat chrám svatého Ducha v Hradci Králové, ve kterém se mj. nachází královská předsíň, kde jsou umístěny busty královen Elišky Rejčky a Elišky Pomořanské. Eliška byla první královnou, které bylo připsáno věnem pět českých měst.

VÝROČÍ KRÁLOVNY ELIŠKY – HRADEC KRÁLOVÉ

V letošním roce oslaví Hradec Králové 720. výročí korunovace Elišky Rejčky českou a polskou královnou. Na její počest se 26. května rozezní zvon Augustin. S královnou Eliškou se můžete setkat ve vybraných dnech při speciálních prohlídkách Bílé věže. I letos se po krátké odmlce budou konat

Slavnosti královny Elišky. Akce se uskuteční 2. září a chystá pestrý program v Žižkovských sadech, kde se potkáte se středověkými kejklíři, muzikanty a tanečnicemi. S průvodem královské družiny se vydáte na Velké náměstí, kde patronka města, královna Eliška, pozdraví své poddané. Po ceremonii se program opět přesune do sadů, kde bude pokračovat vystoupením šermířů, ukázkami sokolnictví a jezdeckví. Dobu královny Elišky vám přiblíží hradecké Muzeum východních Čech ve stálé expozici Cesty města.

www.slavnostikralovnyelisky.cz

Eliška (Alžběta) Pomořanská
| 1346/1347–1393

Česká královna a římská císařovna, čtvrtá manželka Karla IV. Lucemburského, je v dnešní době vlastně takovou naší středověkou popstar. Díky muzikálu Noc na Karlštejně, kde ji ztvárnila Jana Brejchová, zná Elišku Pomořanskou snad každý.

660 LET OD SŇATKU ELIŠKY
POMOŘANSKÉ S KRÁLEM
A CÍSAŘEM KARLEM IV.

Možná nejnámější manželkou Karla IV. je dodnes Alžběta Pomořanská, u nás zvaná Eliška. Nevěstu z polského rodu si císař vybral hlavně proto, aby se zbavil protilucemburské opozice. Tenkrát ještě nevěděl, že jejich vztah, který započal slavnou svatbou v roce 1363, bude plný lásky a vzájemného pochopení a v budoucnu se o něm budou psát romantické příběhy. Třeba ten, který známe dodnes z divadelní hry a muzikálu Noc na Karlštejně... Královna a císařovna přestrojená za panoše se vydá i přes zákaz na hrad Karlštejn, aby svého chotě navštívila – a dál už to znáte. Eliška Pomořanská podle zápisů tehdejších kronikářů oplývala velikou silou. Kronikář Beneš Krabice z Veitmile píše: „Nově ukovanou podkovu rukama roztáhla a zlomila, jako by dřevěná byla. Meče rytířské a tlusté nože kuchyňské svinula nebo je jako řípu zlomila. Rytířský pancíř roztrhla snadno jako plátěnou košili.“ Eliška Pomořanská si oblíbila mělnický a hořínský vodní hrad, kam ráda jezdila. Na hradě v Mělníku nechala zřídit kapli sv. Ludmily. Eliška byla mj. matkou uherského krále Zikmunda (později nelichotivě proslulého pod přízviskem Zikmund – liška ryšavá).

Žofie Bavorská | 1376–1425/1428
Johana z Rožmitálu | cca 1430–1475
Marie Habsburská | 1505–1558
Anna Jagellonská | 1503–1547
Marie Španělská | 1528–1603
Anna Tyrolská | 1585–1618
Eleonora Gonzagová Mantovská | 1598–1655
Marie Anna Karolína Sardinská | 1803–1884



Eliška Pomohanská

1346/1347–1393 | česká královna a římskoněmecká císařovna, manželka Karla IV.

Mou oblíbenou barvou je modrá, protože pocházím z Pomořanska – země u Baltského moře. Proto jsem si oblíbila modré šaty i plášť, které krásně ladí s mými světlými vlasy, které si zaplétám do copů. Vy mě sice možná znáte z filmu Noc na Karlštejně, kde jsem vyobrazena v pánském převleku, ale upřímně – to by v naší době asi jen tak neprošlo... Přeci jen, jsem císařovna a královna. A jako taková musím ctít nějaké zásady. Přes šaty si pro oficiální příležitosti беру korunu a dlouhý královský plášť lemovaný hermelínem – samozřejmě ne tím syřem! Tak se říká kožešině z hranostaje – poznáte ho podle toho, že je hebký a bílý a po celé délce z něj koukají černé očásky.



Marie Španělská

1528–1603 | česká, uherská, chorvatská a slavonská královna, manželka Maxmiliána II. Habsburského

Víte, já se narodila ve Španělsku – v Madridu a měla jsem přísnou katolickou výchovu. Takže žádné odvážné výstřihy a odhalená ramena. Móda tady a u vás, to bylo nebe a dudy. Přivezla jsem ale do Čech alespoň ty nejnovější trendy. Španělská renesance – to byl pojem. Vysoké krajkové límce, pěkně bílé a naškrobené, na dlouhých šatech zlaté lemy a bílé detaily. A perly! Nosila jsem je také, aby mi připomínaly domov. Jako královna jsem si mohla dovolit nádherné šperky – čelenky, zlaté pásy a řetězy, prsteny a přívěsky ve tvaru kříže. Co se mi opravdu líbilo, byly přívazovací rukávce! Takové balonkové a pěkně naškrobené. I když tedy – ustrojít se sama – to by ani nešlo, a ani by se to nehodilo. K tomu jste potřebovali nejméně tři lidi – služebné a dvorní dámu.



Marie Anna Karolína Sardinská

1803–1884 | česká, uherská a chorvatská královna a rakouská císařovna, manželka Ferdinanda I. Dobrotivého

Módnímu stylu méj doby se říkalo empír. To byla dost zajímavá móda – splývavé dlouhé sukně z nejemnějšího materiálu, živůtky podtrhovaly dlouhou bílou šiji a na plesy jsem nosila vysoko vyčesané vlasy spletené do vrkočů a drdolu. A nosily se tiary – to jsem si opravdu užívala. I když já jsem si s manželem moc zábavy neužila, protože byl pořád nemocný. Na ven jsem nosila bonet – to byl takový módní klobouk zdobený květinami a dalšími ozdobami. Důležitý byl hlavně proto, že se vám pod ním nepoškodil účes a zároveň měl chránit před sluncem bílou pleť, aby se neopálila. Opálené jsou přece jen venkovanky. Když venku nebylo zrovna hezky, přes šaty se nosily buď delší pláště nebo sáčka s prodlouženými zády, což trochu připomínalo frak.

Fashion koutek českých královen

Barbora Celská

1390 nebo 1395–1451 | česká a uherská královna a římská císařovna, druhá manželka Zikmunda I. Lucemburského

Že jste o mě nikdy neslyšeli? No – o mém manželovi Zikmundovi se u vás v Čechách určitě mluvilo mnohem víc. Ale já vedla taky zajímavý život. Byla jsem císařovna a královna – a vy byste dnes řekli – diplomatka. A to už vyžaduje nějaký šatník! Šila jsem u nejlepších krejčích, měla jsem pěknou postavu, takže jim to šlo samo. Na koncil jsem se vydala ve skořicově hnědých šatech – ta barva mi skvěle pasovala. Lemy šatů byly posíté hermelínem a k tomu jsem měla krásné dlouhé a špičaté boty podle tehdejší módy. Císařská koruna a plachetka na vlasech tomu dodaly takový šmrnc a důstojnost, přesně pro tu situaci. Není divu, že jsem se tak líbila mužům.



Eliška Rejčka

1288–1335 | „Hradecká královna“ – dvojnásobná česká královna, druhá manželka Václava II. a po jeho smrti i druhá manželka Rudolfa I. Habsburského

Jako královna si můžu dovolit nosit jen ty nejemnější materiály a nejkrásnější barvy. Gotika, jak známo, vyznává vysoké a štíhlé tvary, a to jak v architektuře, tak v módě. Já chci samozřejmě určovat styl a jít s dobou, a tak jsem si zvolila dlouhé splývavé šaty s širokými rukávy, a navíc s kontrastními rukávci a ozdobným řešením v partii dekolte a ramen. Ty jsem doplnila dlouhým, vsukutku královským pláštěm s vytkávaným vzorem a také doplňky – např. ozdobným pásem s přívěsky, plachetkou přes vlasy a samozřejmě také mým odznakem moci – korunou.

Anna Tyrolská

1585–1618 | česká a uherská královna a římskoněmecká císařovna, manželka Matyáše II. Habsburského

Co se týká mého šatníku, měla jsem štěstí, že jsem si mohla dovolit to nejlepší. Byla jsem císařovna a královna, takže jsem nemusela řešit účty za drahé látky ani za krejčí. Milovala jsem jemné krajky, které mi vozili od těch nejlepších krajkářů, takže moje límce byly jemnější zpracované a měkoučké. A šaty jsem měla protkávané zlatem a stříbrem, živůtky



posíté perlami, zlatými prýmkami a drahými výšivkami. A při mé korunovací císařovnou jsem si k tomu vzala dlouhý plášť s nejsložitějšími výšivkami a prostříženými rukávy. S císařskou korunou, jablkem a žezlem – prostě perfektní.

Marie Terezie

1717–1780 | česká a uherská královna, z boží vůle římská císařovna, manželka Františka Štěpána Lotrinského

Víte, já jsem hodně pracovala – měla jsem vizi a abych ji jako žena naplnila, nemohla jsem se zabývat jen pozlátkem. Ale přeci jen – královna se musí oblékat podle svého postavení, speciálně na různé příležitosti – bály, setkání s velvyslanci, návštěvy atd. Móda v mé době byla dost nepraktická – než jsem se nechala obléknout, sešněrovat a učesat, to byl celý obřad... Každopádně šněrování bylo opravdu nehorší. Ale zas jsem vypadala velice žensky. Moje šaty dělaly krásnou postavu – mívaly totiž pěkný výstřih s odhalenými klíčními kostmi, úzký pas a široké sukně s mnoha spodničkami a krinolínou – to byla konstrukce, která držela sukně pěkně vytvarované. Ale ty „vosí pasy“, to znamenalo udržovat si figuru a taky – skoro nedýchat. A znáte to – po dětech jdou kila trochu nahoru – a já měla šestnáct potomků. Po smrti manžela jsem truchlila, tak už jsem nosila jen černou – na jeho památku.





Dvůr Králové nad Labem

JEDNOU NOHOU V PODKRKONOŠÍ, DRUHOU V AFRICE – TO JE MOŽNÉ JEDINĚ VE DVOŘE KRÁLOVÉ NAD LABEM. MĚSTO S DLOUHOU A SLAVNOU HISTORIÍ LEŽÍ V KRÁLOVÉDVORSKÉ KOTLINĚ, SEVRĚNÉ MEZI JIČÍNSKOU PAHORKATINOU NA VÝCHODĚ A PODKRKONOŠSKÝM PODHŮŘÍM NA JIHU. V SAMÉM CENTRU MĚSTA TU NA VÁS ČEKAJÍ PAMÁTKY, POKLADY A ZÁHADY, NA JEHO OKRAJI ZASE MŮŽETE ZAŽÍT EXOTIKU V SAFARI PARKU DVŮR KRÁLOVÉ. A JEN KOUSEK OD NĚJ VÁS V HORKÝCH LETNÍCH DNECH OSVĚŽÍ KOUPAČKA NA TYRŠOVĚ KOUPALIŠTI. A TO ZDALEKA NENÍ VŠE...



„poklad“ byl nalezen v roce 1979 a minulý rok zakoupen právě do královédvorské expozice. V galerii ale najdete i další zajímavé exponáty – např. acháty nebo vltavíny. O prázdninách si v místní zahradě můžete vyzkoušet i rýžování zlata (pyritu) a českých granátů.

SAFARI VE DVOŘE

Už téměř osmdesát let jezdí do Dvora Králové milovníci exotické přírody. A ač se to možná zdá neuvěřitelné, právě tady můžete

poznat Afriku – Safari Park Dvůr Králové je totiž zaměřen právě na africkou zvířenu. Na rozlehle ploše tu můžete pozorovat stáda ohrožených a zřídka chovaných antilop, žiraf, zeber a vodušek, ale také nosorožce, slony a hrochy nebo smečku lvů, za kterými se můžete vypravit i vlastním autem nebo speciálním Afrika truckem. Pro návštěvníky jsou denně připraveny zážitkové programy a krmení zvířat. A kdo chce, může se v safari parku i ubytovat.

KRÁLOVSKÉ POKOUPÁNÍ

Tyršovo koupaliště je ideálním místem pro trávení horkých dnů. Velký plavecký bazén, brouzdaliště a hřiště pro děti, ale také mini-golf, plážový volejbal, hřiště na tenis, basketbal a nohejbal – to je jen několik z možností, jak tu strávit horké odpoledne nebo klidně celý den. O občerstvení je tu samozřejmě také postaráno – něco dobrého si dáte buď ve stánku nebo v restauraci. Tomu, kdo se nerad opaluje, bude vyhovovat příjemný stín pod slunečníky na terase nebo na trávě pod stromy.



ZA ZÁHADOU RUKOPISU

Víte, co byl Rukopis královédvorský? Že ne! Přeci jedna z nejvýznamnějších hádanek v českých zemích. V roce 1817 objevil rukopis mladý básník Václav Hanka v kobce místního kostela sv. Jana Křtitele. Zdálo se, že dílo, které našel, bude důkazem, že česky psaná literatura má staré a slavné kořeny, ale nakonec se ukázalo, že všechno bylo možná jinak.

Jestli chcete téhle záhadě přijít na kloub, vydejte se se Zábojem po stopách rukopisu – prohlédnete si centrum města, a navíc se možná dozvíte, jak to bylo doopravdy. Stezka má délku 2,4 km.

VYDEJTE SE ZA POKLADEM

Koho by nelákaly záhady, poklady a tajemství? A my ve Dvoře Králové taky jedno takové máme. Někde v uličkách se totiž skrývá zlatý poklad Jana Šporka. Jestli se odhodláte zahrát si turistickou hru Po stopách pokladu královédvorského, a vyluštíte všechny indicie, o poklad se s vámi podělíme. Více se dozvíte v hracím plánu, který si můžete stáhnout na stránkách města nebo vyzvednout v informačním centru.

DVŮR NAD ZLATO

Po celý letošní rok se v Galerii minerálů bude třpytit pravé zlato z Kalifornie. Tento zlatý



NAVŠTÍVIT

Náměstí T. G. Masaryka
Věž kostela sv. Jana Křtitele
Městské muzeum
Expozice textilního tisku
Galerie minerálů
Tyršovo koupaliště



LES KRÁLOVSTVÍ – PŘEHRADA JAKO HRAD

Krásná přehradní nádrž na řece Labi mezi Bílou Třemešnou a Nemojovem je oblíbeným výletním místem. Asi proto, že vypadá jako z pohádky. Nad hrází se tyčí dvě brány s červenými věžičkami a domek hrázního s věží s cimbuřím vypadá doslova jako malý hrad. A do věže se dokonce můžete jít podívat. V okolí přehrady se nabízí také příležitost pro krásné procházky na čerstvém vzduchu.

NA VÝLET PO SVÝCH

Naučné stezky Údolím Hartského potoka (2 km), Na stráni (4,8 km) a Na Felčarské cestě (2 km) vás seznámí s místní přírodou. Na informačních a hravých tabulích nebo prostřednictvím pracovních listů připraví dětem zábavu i poučení. Vyřádit se mohou na lesních sportovištích nebo si u ohniště užít oblíbené opékání buřtů.



Hradec Králové

NA SOUTOKU LABE A ORLICE, NA UKÁZKOVÉ ROVINCE, LEŽÍ HRADEC KRÁLOVÉ. MĚSTO, KTERÉMU SE PŘEZDÍVÁ PRO JEHO ARCHITEKTURU SALON REPUBLIKY, JE POVAŽOVÁNO ZA RÁJ PRO CYKLISTY. JEHO KRÁSU ALE OCENÍ I NÁVŠTĚVNÍCI, KTERÍ SE ROZHODNOU PROCHODIT HO PO SVÝCH. HISTORICKÉ I MODERNÍ CENTRUM MĚSTA JE IDEÁLNÍ K PROCHÁZKÁM, ALE I PROJÍŽDKÁM NA LABI, KTERÉ TU ZAJIŠTĚJÍ PARNÍČKY. MILOVNÍKY PŘÍRODY POTĚŠÍ MĚSTSKÉ PARKY I LESY, VE KTERÝCH LZE STRÁVIT ČAS ODPOČINKEM, ALE I NA BRUSLÍCH, KOLOBĚŽKÁCH I KOLECH. A VE MĚSTĚ NECHYBÍ ANI KULTURNÍ VYŽITÍ.



POTISKNI SI MODROTISK

Expozici textilního tisku najdete v nově upravených prostorách městského muzea – v bývalé Střední průmyslové škole na nábřeží Jiřího Wolkera. Ta láká hlavně na tiskařské dílny, kde si můžete vyzkoušet, jak vznikaly krásné potisky látek. Při prohlídce vás čekají původní tiskařské stroje, nástroje a formy, které se používaly k výrobě tradičního textilu. V modrotiskové dílně se pak stanete návrhářem a vzorkářem. Vymyslíte si vlastní motiv a vyzkoušíte si, jak se tiskne na látku. Odměnou vám bude originální modrobílý suvenýr.

HISTORICKY

Chcete poznat historii Dvora Králové nad Labem? Vydejte se na Městský památkový okruh. Vede centrem města, a je dlouhý 1,7 km. Všechny zásadní památky a historické stavby si tak projdete během chvíle.

S GUSTÍKEM ZA HRADECKÝMI LVY

Hledáte zábavu pro vaše děti? Vydejte se po Hradci s Lvičkem Gustíkem, maskotem města. Gustík má pro vás totiž připravenou jednu velkou výzvu. Objevíte všechny hradecké lvy? Když se budete dobře dívat, tak určitě. Na malé lvi stezce, která vede uličkami a náměstími historického centra, můžete najít celkem 14 lvů. Další vás čekají, pokud se vydáte na Velkou lvi stezku, která prochází moderním centrem města. A aby to nebylo tak těžké, můžete si na to hledání stáhnout mapku nebo si ji vyzvednout v Informačním centru na Eliščině nábřeží.

ZAHRAJTE SI NA RYTÍŘE

Udělejte si vycházku do hradeckých lesů a k rytířskému hradišti. Dřevěné venkovní hřiště svádí k hrám na zbrojnoše, rytíře, krále, královny i šašky. Prolézačky, dřevěné sochy a koně, na kterých se můžete kdykoliv svést, jsou přístupné pro ty, kdo si chtějí užít zábavu uprostřed přírody.

KDO SE NUDÍ, MUSÍ DO LESA

Nedaleko od hradiště, po lesních stezkách, můžete dorazit k některému z hradeckých rybníků, u nichž jsou často i chráněná ohniště a odpočívadla, kde si můžete opéct špekáčky nebo jen vyndat svačinu a udělat si pauzu. Nebo se vydejte k oborám s lesní zvěří a sledujte z bezpečné vzdálenosti divoká prasata, daňky i muflony. Divoká hradecká strašidla zase potkáte na Vodnické a Pohádkové stezce. Pro ty neaktivnější návštěvníky je připraven lanový park Na Větvi s 3D bludištěm.

Po hradeckých lesích se můžete pohybovat pěšky, na bruslích, koloběžkách nebo na kole. A výhodou je, že na vybraných zastávkách najdete také lesní občerstvení i nezbytné toalety. Většina stezek je vhodná také pro vozíčkáře.

NA KOUPAČKU

Okolo Hradce je tolik míst na koupání, že byste si mohli udělat seznam a postupně ho odškrtnout. Z centra to ale máte určitě nejbližší na Flošnu, kde jsou venkovní bazény s veškerým zázemím a wellness. V Aquaparku a městských lázních najdete naopak bazény kryté, vířivky, tobogán a pro rodiče s těmi nejmenšími navíc Slunnou loučku. Venkovní koupání v přírodě se nabízí na písňících ve Správcích nebo v Opatovicích, v kempu Stříbrný rybník, ale i na dalších místech.



DO LETŇÁKU

Romantický nebo strašidelný večer u filmu? Zajděte do letního kina Širák na břehu Orlice. Venkovní areál je otevřen téměř celý týden a promítá za každého počasí. Návštěvníkům totiž mimo kulturního programu nabízí i servis v podobě zapůjčení dek i deštníků. A uznejte, že sledovat horor v dešti má taky svoje kouzlo. Areál se využívá taky k různým divadelním a koncertním produkcím a festivalům, takže se vyplatí sledovat program.

KAMKOLIV NA KOLE

V Hradci Králové jsou jen dva kopce – na Velké náměstí a na Nový Hradec, jinak je všude dokonalá rovinka. Proto se dá po Hradci všude dojet na kole. Město má rozsáhlou síť cyklostezek a je také napojeno na Labskou stezku a novou cyklostezku do Vysoké nad Labem. A ještě je tu jedna výhoda – ani nemusíte mít svoje kolo! V Hradci můžete využít sdílená kola, která si vypůjčíte jednoduše přes aplikaci. Nejrozsáhlejší síť cyklostezek najdete v Hradeckých lesích. Po Labské cyklostezce můžete vyrazit podle nálady jen do blízkých Smiřic nebo Josefova, nebo sbírat kilometry a vydat se klidně na celodenní výlet. K častým cyklistickým cílům na Hradecku patří bezesporu areál bitvy a Muzeum války 1866 na Chlumu s rozhlednou, Šrámkův statek v Pileticích nebo Archeopark ve Všestarech.

DIVADELNÍ LABYRINT

Interaktivní divadelní Labyrint Divadla Drak volá hravé návštěvníky. V moderním prostoru jen kousek od centra města najdete originální interaktivní zábavu, která bude bavit všechny od dětí po prarodiče. Seznámíte se tady s tím, jak se „vyrábí“ loutkové divadlo. Uvidíte, jak se rodí loutka, vyzkoušíte si, jak se stát kostýmnickým výtvarníkem, jako profík



budete řídit pult zvukaře, zjistíte, jaké efekty může dělat osvětlovač, a samozřejmě si můžete zahrát svoje vlastní loutkové představení.

POD STŘECHOU

Objevat díla známých i neznámých výtvarníků zajděte do Galerie moderního umění. Ve čtyřech patrech nádherné budovy projdete stálou expozicí umělců 20. století i výstavami současných umělců. V horním patře na terase si pak užijte výhled na město z ptáčích perspektiv. Muzeum východních Čech bylo vyhlášeno nejkrásnější stavbou v Hradci Králové. Přesvědčte se o tom ale sami a neváhejte vstoupit dovnitř. Expozice vás seznámí s historií města od pravěku po současnost, provedou vás místní přírodou a v nejvyšším patře zabaví děti v muzejní herně.

NAVŠTÍVIT



Stavby Jana Kotěry 1871–1923

Obecní dům
Okresní dům
Muzeum východních Čech
Palmová zahrada
Kiosky na Pražském mostě

Stavby Josefa Gočára
Školy na Tylově nábřeží
Evangelický kostel
Sbor kněze Ambrože
Ulrichovo náměstí
Masarykovo náměstí
Schodiště Na Kropáčce
(Gočárovo schodiště)
Bono publico



Chrudim

NA ŘECE CHRUDIMCE, NA TRASE BÝVALÉ OBCHODNÍ – TZV. TRSTENICKÉ STEZKY, KTERÁ SPOJOVALA ČECHY S MORAVOU, LEŽÍ MĚSTO CHRUDIM. HISTORICKÉ CENTRUM S KLÁŠTERNÍMI ZAHRADAMI OBKROUŽENÉ ŘEKOU A OBEHNANÉ POZŮSTATKY OPEVNĚNÍ, JE PŘÍJEMNÝM MÍSTEM K PROCHÁZKÁM A K OBJEVOVÁNÍ ZÁKOUTÍ, ULIČEK A VŠELIJAKÝCH MYŠÍCH DĚR, ODKUD SE Z RUŠNÉHO NÁMĚSTÍ DOSTANETE TŘEBA K DIVADLU, KDE SE V LÉTĚ ODEHRÁVÁ PROSLULÁ LOUTKÁŘSKÁ CHRUDIM, DO NĚKTERÉHO Z MĚSTSKÝCH PARKŮ NEBO TŘEBA NA PTAČÍ OSTROVY, PODHŮRU, DO HŘEBČINA VE SLATIŇANECH I NA KOČÍČÍ HRÁDEK.



LOUTKOVÁ CHRUDIM

Udělejte si výlet za pohádkovými příběhy do Muzea loutkářských kultur. V Mydlářovském domě se potkáte s celými partami herců, kteří tu na vás trpělivě čekají, aby s vámi rozehráli pohádky, které všichni znáte, tajemné příběhy i velká dobrodružství. Poznejte loutky z celého světa, prohlédněte si kulisy, kočovní divadla, ponořte se ale taky pod mořskou hladinu mezi ryby, medúzy a další mořské tvory a potvory, nebo se zeptejte na odpověď kouzelné studny. Z věžičky muzea se zároveň rozhlédnete do okolí Chrudimi a promyslete, kam se vydat dál.

Plánujete si výlet do Chrudimi na začátek července? Tak to určitě mrkněte na program festivalu Loutkářská Chrudim, který letos probíhá od 30. června do 6. července. Čeká

vás pestrá směsice představení v Divadle Karla Pippicha, na ulici nebo v parku a různých výtvarných a zábavných dílen. Program se odehrává v letním kině i na náměstí, takže bude z čeho vybírat.

NA POHODU DO PARKU

Městský park, park Republiky nebo Klášterní zahrady – to jsou tři krásná místa, kde můžete trávit prosluněné dny. Sbalte si deku, svatečinku, knížku nebo nějakou hru a usadte se na trávníku nebo lavičce a užijte si příjemného nicnedělání. Pro neposedy jsou v parcích připraveny herní prvky.

ZA ZVÍŘECÍMI KAMARÁDY

Máte rádi zvířata a chtěli byste si za nimi udělat výlet? Na Babiččině dvorečku v Lichbořicích si je můžete pohladit a třeba je



i nakrmit. A zatímco babička se stará o zvířata domácí – drůbež, koně, krávy, ovce a kozy, v Dědečkově obůrci můžete pozorovat zvířata lesní – třeba daňky nebo divoká prasata. O chlupe exotičtější jsou obyvatelé na bitovanském ranči. Hravé opice, pichlaví dikobrazové, klokan, mývalové a surikaty, ale i šelmy jako puma, rys nebo karakal, se těší na vaši návštěvu ve velkém areálu, kde najdete také občerstvení nebo dětské hřiště. Jen pozor. Pokud berete na dovolenou pejska, při výletu na Exotiku na ranči ho nechte doma. Vstup pejskům tu není z bezpečnostních důvodů povolen.

Do slavného hřebčína ve Slatiňanech to je z centra Chrudimi jen 4 km. Tak se vydejte na příjemnou procházku po svých nebo se svezte vlakem. Bude to stát za to. Jak by řekla princezna z jedné pohádky: „Krásní koně v stájích stojí. A já koním rozumím.“ Nádherný pohled na stáda koní se vám naskytne i na přilehlých pastvinách, kde se přes den pasou nebo prohánějí, když zrovna nejsou v hřebčíně. A jen kousek od slatiňanského hřebčína je schovaný v lese Kočíčí hrádek. Kočky tam ale nehledejte...

PĚŠKY NEBO NA KOLE NA PODHŮRU

Chcete vyzkoušet nějaký adrenalinový zážitek nebo se prostě jen projet na kole? Vydejte se na Podhůru, kde najdete cyklopark, ven-

kovní tělocvičnu, dětské hřiště nebo fit okruh o délce 5 km, který můžete proběhnout, projít s holemi na nordic walking nebo prostě jen projít. Na Podhůře je ale také značená trasa pro vozíčkáře nebo hipostezka pro jízdu na koni.

Cyklistům jsou na Podhůře určeny tři různé okruhy podle zájmů a náročnosti:

Singltrek pro středně pokročilé jezdce, pumptrek s umělými vlnami a překážkami

pro ty, kteří chtějí otestovat svoji rovnováhu a krátký okruh P-line s náročnými prvky v bývalém lomu.

KOUPALIŠTĚ – ZÁBAVIŠTĚ

Zacákat si, zařadit ve vodě nebo dát pár bazénů? Všechno můžete na letním koupališti, které má připravené hned tři různé bazény, ze kterých si můžete vybrat ten nevhodnější pro vás. A navíc ještě brouzdálko, tobogán, skluzavky, vodní hříby, chrliče a ostrůvky. To vše v krásném areálu obklopeném zelení.

SKATE / BMX/ KOLOBĚŽKY / INLINE

Zabavte se ve venkovním betonovém skateparku s překážkami, nájezdy a slidy a vyzkoušejte osvědčené i nové tričky. Jen nezapomeňte na chrániče a helmu...

ZA POZNÁNÍM DO MUZEA

Jedinečný komplex bývalého Průmyslového muzea i dnes slouží všem, kteří prahnou po poznání. Regionální muzeum v Chrudimi vás zve na tři stálé expozice – lidového nábytku, historie regionu a plakátů Alfonse Muchy. A k nim ještě připočítejte další výstavy a kulturní akce. V létě to třeba budou výstavy o slavném vynálezci a chrudimském rodákově Josefu Resselovi nebo zajímavou i zábavnou výstavu o středověkých hrách.



POD STŘECHOU

Městské muzeum, které sídlí ve Wenkově domě, se otevřelo veřejnosti teprve letos na jaře po velké dvouleté rekonstrukci. Nová expozice muzea nabízí možnost přenést se do období, kdy byl Wenkův dům moderním obchodním domem. V prostorách muzea jsou k vidění krátkodobé výstavy a stálá expozice místních rodáků – umělců Josefa Šímy, Otakara Španiela a Josefa Wagnera. Malým návštěvníkům umožní nová úniková hra prozkoumat prostory muzea a poznat „zákulisi“ obchodního domu s velkoobchodem i zásilkovým prodejem. V edukační dílně je možné si vyrobit krabičku či rámeček s mušlovým dekorem, jejíž produkcí byla firma Wenke a syn proslulá.

NA VLÁČKY

Železniční muzeum Výtopna Jaroměř se nachází hned u vlakového a autobusového nádraží a všechny, kteří mají slabost pro historické lokomotivy a vlaky, láká na prohlídku parních i motorových vozidel, osobních i nákladních vozů a všeho, co s vláčky souvisí. Muzeum pořádá dokonce i nostalgické vyjíždky různými typy vlaků, takže když se před návštěvou mrknete do kalendáře akcí, můžete se nechat i stylově povozit.

MAGIE – KOUZLA – TRIKY

Čarovný svět kouzel a magie čeká na malé i odrostlejší návštěvníky na zahradě opravdového kouzelníka – pana Jaroslava Zacha. Muzeum uvádí příchozí do světa čar a magie, přes historii českého kouzelnictví, život populárních kouzelníků až po dnešní kouzelnické show. Ve třetí části Muzea magie si návštěvníci mohou prohlédnout profesionální, ale i jednoduché podomácku vyrobené kouzelnické rekvizity a propriety. Po prohlídce můžete i příjemně zabloudit – v areálu muzea najdete Pohádkové bludiště, které plní přání, kouzelnickou maringotku nebo originální sochy.

SLUNEČNÍ A ŘÍČNÍ LÁZNĚ

Na plavání a opalování, ale taky na pečené pstruhy, které si sami ulovíte, je nejlepší zajet do Slunečních a říčních lázní na řece Úpě. Voda je tam bystrá a chladná, přesně taková, aby vás osvěžila během horkých letních dní. Místní kuchyně nabízí jak rychlovky k zakousnutí, tak i poctivá hlavní jídla. Děti určitě ocení nabídku nanuků nebo zmrzliny. V areálu lázní se během sezóny konají také různé kulturní akce. Stačí mrknout na jejich FB.

PEVNOSTNÍ MĚSTO JOSEFOV

Když se řekne Jaroměř, musí se říct i Josefov! Pevnostní město postavené v roce 1780 a po-

jmenované po císaři Josefu II. mělo původně sloužit jako vojenská pevnost odolná obléhání. Chytré hlavy tehdy ovšem napadlo, že než pevnost obléhat, je ji prostě lepší obejít. A tak ani za prusko-rakouských válek, nelsloužil fortifikační systém svému účelu, ale jako vězení pro zajaté vojáky. Prohlídka podzemním obranným systémem pevnostního města na Bastionu I. s průvodcem v dobovém kostýmu v čele je velmi silným zážitkem. V nově zrekonstruované Umělecké kolonii Bastion IV najdete sochařskou dílnu, galerii výtvarného umění, a třeba i materiálovou banku. K prozkoumání této části pevnostního města vám pomohou 2 nové okruhy.

TIP: Na prohlídku podzemí doporučujeme teplé oblečení. Stálá teplota se zde pohybuje kolem 10 stupňů.

JOSEFOVSKÉ LOUKY

Nejen divoké koně, ale i velké množství rozličných druhů ptáků, můžete sledovat v Ptačím parku Josefovské louky, který se rozkládá podél řeky Metuje, na loukách a mokřadech. Na stezkách vám pomohou s rozeznáním desítek ptačích druhů informační cedule s QR kódy. Mapu s jejich umístěním si návštěvník může stáhnout i online. Pozorování těch stydlivějších druhů je snadnější díky zvláštním pozorovatelnám. Tak si vyvětrejte hlavu a odpočiňte za zpěvu ptáků.

Tip: Na cestu Josefovskými loukami se vybavte repelentem, sáčkem na odpadky a pevnou obuví. Některé části louky mohou být podmáčené.



NAVŠTÍVIT

Arciděkaný kostel Nanebevzetí Panny Marie
Sloup Proměnění Páně s kašnou
Bývalý Koželužský mlýn - Soukenická valcha
Resselovo náměstí
Bašta Prachárna
Tzv. Kotěrova vila



V Muzeu barokních soch, které je umístěno v bývalém kostele, vás zase čekají kamenní a dřevění slavní a svatí, které vytvořili přední sochaři z místních, ale i jiných dílen. V srpnu se tady můžete zastavit na letní scéně, kde vás budou bavit novodobá barokní divadla.



Jaroměř

NA SOUTOKU ŘEK LABE, ÚPY A METUJE LEŽÍ MĚSTO JAROMĚŘ A K NĚMU PŘILÉHAJÍCÍ PEVNOSTNÍ MĚSTEČKO JOSEFOV. MALEBNÉ MÍSTO S PARKY, OBKLOPENÉ LOUKAMI, JE PŘÍJEMNOU ZASTÁVKOU NA CESTĚ Z HRADCE KRÁLOVÉ DO DVORA KRÁLOVÉ NEBO NÁCHODA. SVÝM NÁVŠTĚVNÍKŮM NABÍZÍ ZÁZEMÍ PRO POHODOVÉ PROCHÁZKY HISTORICKÝM CENTREM MĚSTA, KOUPÁNÍM V ŘÍČNÍ PLOVÁRNĚ NA ÚPĚ NEBO PRO NÁVŠTĚVU JOSEFOVA, KTERÝ JE ČASTOU FILMOVOU KULISOU ČESKÝCH I ZAHRANIČNÍCH FILMŮ I PŘÍLEŽITOSTÍ PRO MILOVNÍKY VOJENSKÉ HISTORIE A UMĚNÍ. DÍKY STRATEGICKÉ POLOZE JE JAROMĚŘ JAKO DĚLANÁ I PRO CYKLOVÝLETY.

HRAVÁ JAROMĚŘ

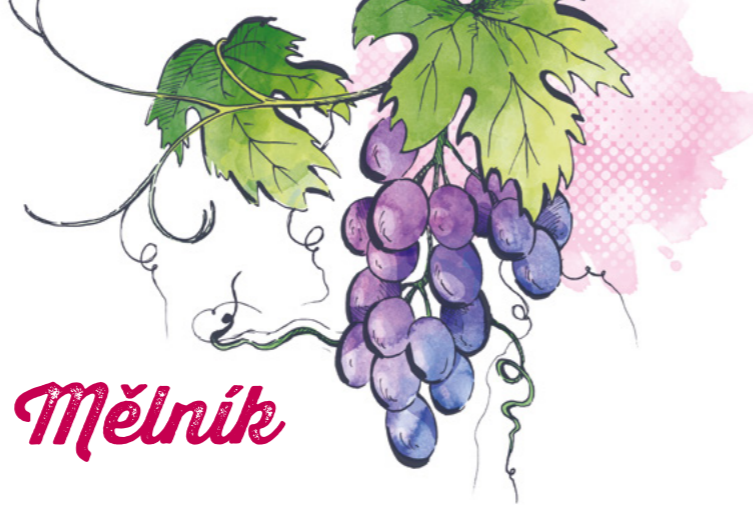
Jak nejlépe poznat Jaroměř? Zastavte se v Turistickém informačním centru (TIC) a vyzvedněte si brožurku Hravá Jaroměř. Ta vás provede třemi městskými okruhy a zároveň vám připraví i spoustu zábavy a úkolů. Za jejich splnění pak dostanete v TIC malou odměnu.



Náměstí Československé armády
Mariánský sloup
Chrám svatého Mikuláše
Kostel Nanebevstoupení Páně (Josefov)
Plačící žena
Kostel sv. Jakuba
Vojenský hřbitov
Nová radnice v Josefově
Městské muzeum - Josefov - stálá historická expozice
Městské divadlo



NAVŠTÍVIT



Mělník

JEDINÉ VĚNNÉ MĚSTO, KTERÉ JE TRADIČNĚ SPOJOVÁNO S VÍNEM, JE MĚLNÍK. LEŽÍ VE STŘEDOČESKÉM KRAJI U SOUTOKU LABE S VLTAVOU, NA NÁVRŠÍ, ZE KTERÉHO SHLÍŽÍ DO KRAJINY A NA HORU ŘÍP. DOMINANTOU MĚSTA JE MĚLNICKÝ ZÁMEK NAD ŘEKOU, POSTAVENÝ NA MÍSTĚ PŮVODNÍHO PŠOVSKÉHO KNÍZEČÍHO HRADU. VPROSTŘED MĚSTA NAJDETE MNOHO TAJEMNÝCH A MOŽNÁ I TROCHU STRAŠIDELNÝCH MÍST, KTERÁ STOJÍ ZA NÁVŠTĚVU – TŘEBA PODZEMNÍ CHODBY, STUDNU SKRYTOU POD NÁMĚSTÍM NEBO KRYPTU S KOSTNICÍ. NA MĚLNÍKU JE ALE HLAVNĚ RÁJ PRO CYKLISTY. LEŽÍ TOTIŽ V ROVINATÉ KRAJINĚ NA LABSKÉ STEZCE, A TAK SE TU VÝLETUJE ÚPLNĚ SAMO.



JAK SE ŽILO NA MĚLNÍKU?

Vydejte se po krátké trase historickým centrem města, kterou pro vás připravilo Turistické informační centrum. Začněte tím, že si tam vyzvednete mapku nebo si ji stáhnete online a pak už stačí jen vyrazit. Poznejte zajímavá místa, uhadněte otázky a vyluštěte tajenku. Start je u informačního centra, první zastavení s úkolem na vyhlídce na České Středohoří, odtud vede kolem císaře Karla IV. k další vyhlídce, odkud uvidíte soutok Labe a Vltavy jako na dlani, vyskotečíte na věž kostela sv. Petra a Pavla a přes zámek se vrátíte zase do centra po dalších bodech na trase. Tajenku si zapisujte do okének na mapce. Za její správné vyplnění a odevzdání v Turistickém informačním centru dostanete malou odměnu.

S MEDVÍDKEM CHLOUMÁKEM DO PŘÍRODY

V lesoparku na Chloumku vás čeká další dobrodružství. Tentokrát vás jím provede medvídek Chloumák, který to tu zná jako své boty. Stezka má deset zastavení, na kterých se naučíte poznávat ptáčky, brouky i houby, zjistíte, z čeho se vlastně skládá les a kdo všechno v něm bydlí, zahrajete si pexeso, poskládáte zvířátko, zahrajete si na dendrofon a mnoho dalšího. Na trase jsou lavičky i dětské hřiště a hravě tu projedete i s kočárkem nebo vozíčkem.

TAJNOSTI MĚSTA MĚLNÍKA

Vstupte s námi do mělnického podzemí, chodeb, sklepů, skladišť a úkrytů ze 13. a 14. století. Projděte se pod náměstím skrze systém důmyslných chodeb, kterými vás zavedeme až k obrovské středověké studni s pitnou vodou, která je pro svou velikost zapsaná v české Guinnessově knize rekordů. Její hloubka dříve bývala až 54 metrů, šířka je neuvěřitelných 4,5 m. A zatímco studnu z náměstí uvidíte jen přes „skleněné oko“, tady v podzemí ji uvidíte na vlastní oči v celé její velikosti a uděláte si představu, o tom, jak hluboká ve skutečnosti je. Když už mluvíme o podzemí – pod chrámem sv. Petra a Pavla můžete sejít do kostnice, kde jsou lidské kosti uspořádané do uměleckých obrazů, např. křesťanských symbolů kříže, kotvy a srdce. Legenda pak říká, že pod mělnickým hradem je ukryto vojsko krále Václava, které vyrazí, pokud by byla naše země ohrožena. A další legenda zmiňuje poklad, který má ale strážit pes s ohnivýma očima.

JAK SE BYDLÍ VE SKÁLE...

V okolí Mělníka a na Kokořínsku je několik dochovaných skalních obydlí, která dříve sloužila jako dočasné bydlení, ale někdy taky jako obecní byt. Do jednoho z těchto obydlí se můžete zajít podívat. Ještě do roku 1982 tu dokonce bydlela poslední obyvatelka, která tu žila doslova od svého narození až do smrti. Malé hospodářství se skládá ze světnice, síně a chléva, je tu ale také sýpka na obilí a replika původních kachlových kamen. Můžete si tedy udělat poměrně přesnou představu, jak se tu asi žilo.

PLAVBY PO ŘECE OD MĚLNÍKA NA SOUTOK

Plavte se na vyhlídkové lodi Fidelio a poznejte Mělník z nového úhlu pohledu. Z města vás loď zaveze na soutok Labe a Vltavy, na historické plavební komory v Hoříně a do Obříství. Vybrat si můžete hodinovou nebo dvouhodinovou trasu, a přitom se slunit na horní palubě, občerstvit se u baru nebo jen tak relaxovat v salonku.



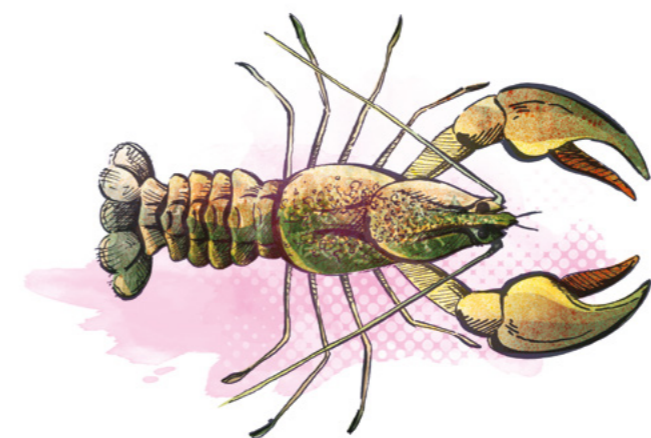
NA KOLE Z MĚLNÍKA DO ZELČINA

Vydejte se po rovině na pohodový cyklovýlet přes Hořín do Zelčína. Odstartujte na Mělníku a užijte si příjemnou cestu přes Hořín, kde se zastavte u zdymadla a v bývalém zámeckém parku, který je dnes už poměrně divoce zarostlým, ale stále malebným místem s nádhernými vzrostlými stromy. Odtud se vydejte do Zelčína, kde sídlí ZOO park, kde se potkáte se zvířátky, projedete se na

koni nebo si zahopsáte na trampolínách. Pro odvážné jsou připravené k zapůjčení rafty. Večer se tu v sezóně konají koncerty, takže jestli jste hudební fanoušci, můžete se tu i ubytovat, abyste z koncertu nemuseli spěchat zpátky do Mělníka.

HURÁ NA ZÁMEK!

Na kopci nad řekou, obklopený vinohrady stojí mělnický zámek. Ale ještě dříve, než tu stál, bylo tu hradiště a potom hrad, kterému se říkalo podle místního potoka – Pšov. Tady někde se narodila kněžna Ludmila, která byla později, stejně jako její syn Václav, prohlášena za svatou. Další mimořádnou ženou, která tu bydlela, byla královna Emma Regina, která tady dokonce razila své mince. Už tenkrát byl hrad určen královnám, ale až ve 13. století se



Nový Bydžov

NA PŮL CESTY MEZI HRADCEM KRÁLOVÉ A PODĚBRADY, JEN KOUSEK OD CHLUMCE NAD CIDLINOU LEŽÍ NOVÝ BYDŽOV – VĚNNÉ MĚSTO, KTERÉ PROSLULO STUDENTSKÝMI MERENDAMI I PRAVIDELNÝM ČTVERCOVÝM NÁMĚSTÍM A PRAVOÚHLÝM SYSTÉMEM ULIC (COŽ MÁ VÝHODU V TOM, ŽE SE TAM NEMŮŽETE ZTRATIT). KRÁLOVSKÉ MĚSTO BYDŽOV BYLO ZALOŽENO PŘED ROKEM 1305 NA ŘECE CIDLINĚ, ALE TEPRVE V ROCE 1569 BYLO UPSÁNO KRÁLOVNĚ MARIÍ ŠPANĚLSKÉ. NOVÝ BYDŽOV JE MÍSTEM, KDE NAJDETE SKVĚLÉ PŘÍLEŽITOSTI PRO PĚŠÍ VÝLETY I CYKLISTIKU, SPORTOVNÍ VYŽITÍ, A NAVÍC TAKY STRAŠIDELNOU STEZKU PRO TY, KTEŘÍ SE JEN TAK NĚČEHO NEZALEKNOU.



NAVŠTÍVIT

Radnice
Pražská brána



stal celý Mělník věnným městem. Z hradu se postupně díky přestavbám stával zámek a dnes si ho můžete projít, abyste si ho prohlédli v celé kráse. Dospělé ještě musíme pozvat na ochutnávku vín v historických sklepech ze 14. století.

KOČÁRKY, HRAČKY, VLÁČKY

V Regionálním muzeu Mělník se sešly asi ty nejoblíbenější dětské hračky. Jak se děti bavily kdysi a dnes, se dozvíte v nádherné expozici v samostatné budově muzea. Každé období je přitom zasazeno do historického interiéru tak, abyste si dokázali vytvořit co nejpravděvější obraz o tom, jak se tenkrát žilo a hrálo. Nejnovější hračky v expozici pocházejí z období 50. až 90. let 20. století, takže dnešní rodiče a prarodiče si je jistě budou živě pamatovat.

TIP PRO RODIČE: Kompletní mapku s dětskými hřišti a koutky si můžete vyzvednout v Turistickém informačním centru.



vás seznámí s místní přírodou, a tak se nejen nadýcháte čerstvého vzduchu, ale ještě se vrátíte o něco chytřejší.

NAJET PÁR KILOMETRŮ

Vydejte se po rovince podél břehů Cidliny. Nenáročný terén je vhodný pro cyklisty všech věkových kategorií. Stezky vás zavedou například k zámku Hrádek u Nechanic, do Chlumce nad Cidlinou nebo za nádhernými bělouši do hřebčina v Kladrubech nad Labem.

Cyklookruh z Nového Bydžova vás dovede do obce Mýstěves, kde si můžete prohlédnout novodobý zámek, odtud si vyjedete na Loučnou Horu s dřevěným kostelem sv. Jiří. A přes obec Skřivany se zase stočíte směrem na Nový Bydžov. Ve Skřivanech se můžete pokochat budovou historického cukrovaru. Poslední zastávku si udělejte ve Sloupně. Tam



se nachází nově zrekonstruovaný benediktinský zámek. Trasa dlouhá 30 kilometrů je nejlépe sjízdná na trekingovém kole.

Na nově vybudovaných cyklostezkách v okolí města se z Bydžova můžete vydat do Prasku a do Starého Bydžova nejen na kole, ale třeba i bruslích nebo pěšky. Regionální cyklostezky se křížují a propojují také s Žitavskou či Labskou cyklostezkou, takže jestliže hledáte tu nejlepší trasu, mrkněte do cyklomapy, nebo se zastavte v Turistickém informačním centru, kde vám pracovníci rádi poradí kudy dál.

POD STŘECHOU

Není každý den svátek, takže když se obloha zatáhne a třeba i zaprší, zajděte na některou z výstav nebo expozic v místním muzeu nebo galeriích nebo se projděte po zdejších historických památkách:

Městské muzeum Nový Bydžov – expozice historie města, studentských merend a polární výpravy prvního českého polárníka v Antarktidě dr. Václava Vojtěcha a kamenné hlavičky naivního umělce Václava Kudery – Křápíka.

Galerie Jaroslava Prokopa – stálá galerie výtvarného umění při muzeu a pamětní síň profesora Bohumíra Nevyjela a jeho dcery představuje díla od místních až po světově proslulých českých umělců.

Galerie u sv. Jakuba na Metličanech – galerie výtvarného umění v kostele sv. Jakuba a hudební program. Galerie je zaměřena každý rok vždy na jednu nadějnou osobnost současného výtvarného umění a přináší i řadu dalších tematických výstav.

NAVŠTÍVIT



„Bydžovský čtverec“
Novogotická radnice
Mariánský morový sloup
Děkaný kostel sv. Vavřince
Židovský hřbitov
Synagoga
Kostel sv. Jakuba Většího na Metličanech
Okresní dům
Spořitelna s muzeem
Jiráskovo divadlo
Doležalův dvorec



Polička

NA POMEZÍ ČECH A MORAVY, V BLÍZKOSTI ŽDÁRSKÝCH VRCHŮ, MEZI LESY ČESKOMORAVSKÉ VRCHOVINY, LEŽÍ MĚSTO POLIČKA – RODIŠTĚ BOHUSLAVA MARTINŮ. MALEBNÉ MĚSTO OBEHMANÉ GOTICKÝMI HRADBAMI HOSTÍ KAŽDOROČNĚ MNOHO KULTURNÍCH AKCÍ A FESTIVALŮ A NÁVŠTĚVNÍKY ZVE I NA BLÍZKÝ HRAD SVOJANOV, KTERÝ JE JEDNÍM Z NEJSTARŠÍCH HRADŮ V ČESKÉ REPUBLICE. AŤ UŽ SI O PRÁZDNINÁCH CHCETE UŽÍT RELAX V PŘÍRODĚ NEBO AKTIVNÍ DOVOLENOU NA KOLECH NEBO VYZKOUŠET HOROLEZENÍ, POLIČKA JE SKVĚLOU VOLBOU, KTERÁ USPOKOJÍ VŠECHNY VAŠE POTŘEBY.



POZNEJ POLIČKU

Desetikilometrový pěší okruh s patnácti zastávkami, který začíná u Tylova domu a vede přes Liboháj, Šibeniční vrch a podél Jánského potoka zpět do Poličky, vás zavede na ta nejzajímavější místa v okolí. Vašimi průvodci budou ilustrované tabule s informacemi a záladnými úkoly, které vás budou seznamovat s historií míst, životním stylem dřívějších obyvatel, zdejší přírodou i dalšími možnostmi vyžití ve městě. Plánek stezky si můžete vyzvednout předem v Informačním centru.

U MARTINŮ DOMA

Víte, kde se narodil a žil slavný hudební skladatel Bohuslav Martinů? Ve věži! Úplně přesně ve věži zdejšího kostela sv. Jakuba. Jeho rodina bydlela v malé světničce, 36 metrů vysoko, a na tom malinkém prostoru jich tam

žilo celkem pět! O výtahu se jim samozřejmě ani nesnilo, zato výhled měli báječný. Dnes se můžete jít do věže podívat, abyste viděli, jak si tam rodina Martinů žila. Ve jejich světničce je stále jejich původní nábytek. Více informací o životě známého skladatele se dozvíte v blízkém Centru Bohuslava Martinů.

RYTÍŘEM VE STŘEDOVĚKU

Navštivte expozice Historie města Poličky, kde se poutavým způsobem seznámíte s historií královského věnného města Poličky od jejího založení v roce 1265 až do současnosti. Vyzkoušíte si tu celou řadu činností, ze stavebnice si postavíte středověké město, zkusíte si obléct dobové šaty, přilbici či část zbroje, nebo zkusíte, jak vzít do ruky meč. Pak se na chvíli ocitnete v roli ostrožtelce na střešnici či účastníka městského trhu, na němž získáte přehled o dobových platidlech a zboží.

PO HRADBÁCH

Historické centrum Poličky je obehnané prstencem 1200 m dlouhých mohutných gotických hradeb s devatenácti baštami. Prohlídka s průvodcem vám osvětlí, jak systém hradeb v Poličce vznikl – od původních valů s kůlovou hradbou přes pevné zděné hradby, které pocházejí ze 14. století. Při procházce po ochozu se dozvíte také, jak se hradby osvědčily během husitských válek nebo během útoků uherského krále Matyáše Korvína. Stezka „Okolo hradeb“ vás zas provede po historickém centru prostřednictvím devíti zastavení s ilustrovanými cedulemi se zajímavým čtením i záladnými otázkami.





NAVŠTÍVIT

Barokní radnice, mariánský sloup a sochy na kašnách
Kostel svatého Jakuba
Šmídova vila
Kostel sv. Michaela archanděla s kostnicí



NA KOLE S NEJMLADŠÍMI CYKLISTY

Z Poličky do Modřece, po trase, na které vedla původní železniční vlečka, se můžete vydat pěšky, ale i na kole po asfaltové, necelé 3 km dlouhé trase, která vede nenáročným terénem a je tedy vhodná i pro rodiny s menšími dětmi.

CELODENNÍ CYKLOVÝLET PŘES ŽDÁRSKÉ VRCHY

Spíš než nenáročnou dovolenou vyhledáváte sportovní výzvy a sbíráte najeté kilometry? Co byste řekli na 51 km dlouhou výpravu přes Jimramov, Sněžné a Březiny, na středně náročném, zvlněném terénu? Vypravte se do rodného města Jana Karafiáta – autora Broučků, odtud kolem zříceniny hradu Štarkova, k Milovskému rybníku na koupání, do Březin a Borové. Odtud se vraťte obloučkem přes Sádek a Kamenec do Poličky. Na cestě vás čeká dostatek zastávek na osvěžení i občerstvení, případně na prohlídku některého z městeček.



KDYŽ SE ŘEKNE JASAN

Příběh o tom, jak si Krteček ušil kalhotky, zná asi každý, ale co si to vyzkoušet alespoň z části na vlastní kůži? V Domě pod jasanem se seznámíte s celým procesem zpracování lnu, zkusíte si vyrobit provázek, utkat plátno, ale také navlékat korálky. Tradiční řemesla, která jsou pro oblast Podkrkonoší typická, přibližují různé hravé prvky, který rozvíjejí pozornost, ale i jemnou motoriku návštěvníků. Mimo expozice se tu koná také množství dílen a kurzů a odpočinek zajišťuje přilehlá bylinková zahrada s dětským hřištěm.

Odtud si můžete zajet poznat ještě jedno zajímavé místo – Měděný důl Bohumír. Na to si ale radši přibalte svetr nebo mikinu!



turistické trase, přejdete chatu Webrovku a pak už šup do kopce. Jak Zámecký vrch, tak Rolandova vyhlídka slibují krásný výhled do kraje. Na Rolandovce navíc najdete přístřešek, kde si můžete odpočinout nebo připravit něco k zakousnutí. Zastřešené ohniště je vám k dispozici. Trasa je součástí Cesty bratří Čapků, která vede z jedné strany z Pomezních Bud do Trutnova, na druhou stranu pak na rozhlednu Žaltman, do Malých Svatoňovic a Úpice. Necháme jen na vás, na kolik kilometrů se cítíte...



odvážného rytíře, který si na ukrutnou bestii troufnul, si připomenete prostřednictvím mechanického loutkového divadla, zápisů v prastaré kronice nebo rozsáhlé sbírky draků a saní od všelijakých sběratelů a výtvarníků včetně Jana Švankmajera. Interaktivní expozice bude určitě bavit všechny návštěvníky – využívá totiž i moderní technologie a uvidíte tu i videa z tradičních Dračích slavností, které se konají každý květen.

OD HRADEB NA HRAD

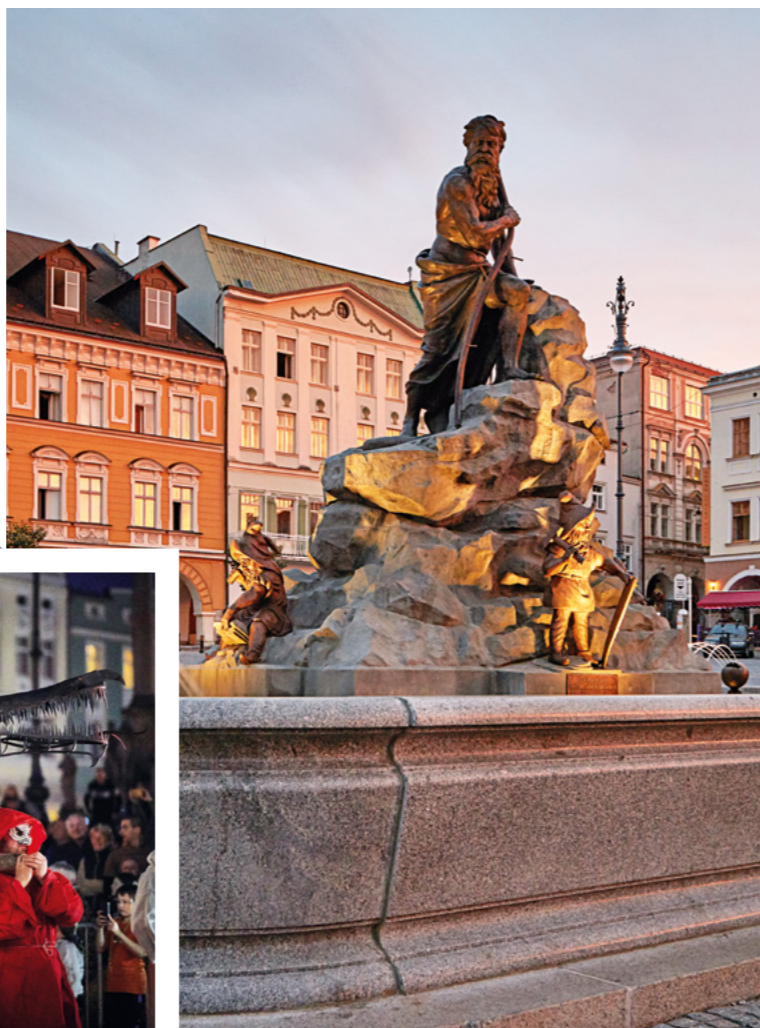
Jeden z nejstarších českých hradů – Svojanov – leží uprostřed lesů jen 20 km od Poličky. Má za sebou poměrně dobrodružnou historii a byl také dějištěm jednoho velkého romantického příběhu – lásky Závěše z Falkenštejna a Kunhuty – vdovy po jeho úhlavním nepříteli – Přemyslu Otakarovi II. Na Svojanově se nabízí samozřejmě prohlíd-

ka hradu včetně sklepení s expozicí práva útrpného, ale také množství doprovodných akcí. Ve dnech 5. – 6. 7. 2023 to budou tradiční Královské slavnosti s příjezdem krále Přemysla Otakara II. a jeho družiny. Chybět tu samozřejmě nebude šerm nebo žonglování a všelijaké další kratochvíle. A důležité upozornění, hrad Svojanov má o prázdninách své brány otevřené i v pondělí!



Trutnov

MĚSTO TRUTNOV LEŽÍ NA HRANICI NAŠICH NEJVYŠŠÍCH HOR, KRKONOŠ, NA ŘECE ÚPĚ. JEHO OSÍDLENÍ JE SPOJENO S POVĚSTÍ O BOJI S LÍTYM DRAKEM, KTERÝ SÍDLIL V MÍSTNÍCH HORÁCH A KTERÉHO PORAZIL RYTÍŘ TRUT, PODLE NĚJŽ DOSTALO MĚSTO SVOJE JMÉNO. LEGENDY SE MOHOU LIŠIT, ALE MĚSTO DRAKA TU STOJÍ DODNES A VY SE TAM MŮŽETE VYPRAVIT ZA POZNÁNÍM A OBJEVY, NA HUDEBNÍ FESTIVAL, NEBO NA ADRENALINOVOU DOVOLENOU. NA SVĚ SI TU PŘIJDETE, AŽ UŽ VÁS BAVÍ HISTORIE NEBO FANDÍTE SPÍŠ NOVOTÁM.



NAVŠTÍVIT

Centrum současného umění EPO1
Krkonošova kašna
Společenské centrum UFFO
Stará radnice
Bývalý evangelický kostel v Trutnově
Památník generála Gablenze
Janská kaple
Muzeum Podkrkonoší v Trutnově
Městská galerie Trutnov
Dělostřelecká tvrz Stachelberg



NA DIVOKO NA TRUTNOV TRAILS

Odvážným cyklistům a cyklistkám, kteří chtějí vyzkoušet své jízdní schopnosti a prokázat odvahu, můžeme jen doporučit síť MTB stezek Trutnov Trails v nádherném lese u Čížkových kamenů. Stezky jsou tu rozděleny podle náročnosti od nejsnadnějších pro úplné začátečníky, až po opravdové výzvy. Terénní kola si můžete zapůjčit v zázemí na parkovišti u Mrtvého jezera.

PO ČERVENÉ NA ZÁMECKÝ VRCH

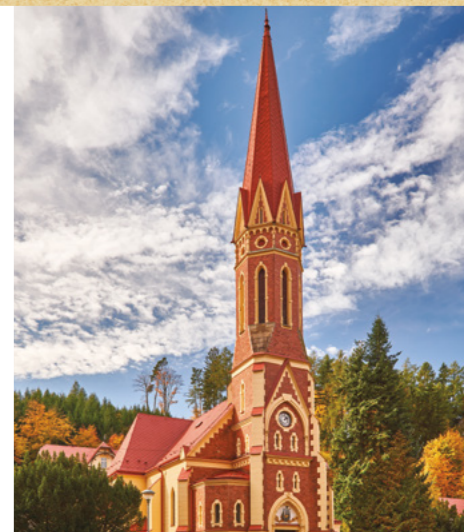
Na Zámecký vrch nebo Rolandovu vyhlídku treťte snadno. Vyrazíte po červeně značené

PO SVÝCH KOLEM VOLETIN

Zabalte si svačinu, vyrazíme! Stezka, které se říká Voletinský okruh, vás povede vesnicemi, polem i lesem, přes několik zajímavých zastavení. Celkově vás čeká něco přes 8 kilometrů nádhernou krajinou v přívětivém terénu, který zvládnou i děti. Po cestě si můžete udělat zastávku mj. v lesním altánu, kde je také ohniště, na kterém si můžete opéct špekáčky nebo jiné dobroty.

KDYŽ ZAPRŠÍ... NA DRAKA!

Legenda o poraženém drakovi vás vtáhne v Galerii Draka. Bát se ale nemusíte. Příběh





Vysoké Mýto

MĚSTO, KTERÉ BYSTE PŘI LETOŠNÍCH VÝLETECH A DOVOLENÝCH URČITĚ NEMĚLI MINOUT, JE VYSOKÉ MÝTO. JEDNO Z NEJSTARŠÍCH MĚST V PARDUBICKÉM KRAJI ZALOŽIL KOLEM ROKU 1262 KRÁL PŘEMYSL OTAKAR II. DNES SE MŮŽE PYŠNIT NOVĚ OPRAVENÝMI HISTORICKÝMI PAMÁTKAMI VČETNĚ SLAVNÉ PRAŽSKÉ BRÁNY, ALE TAKÉ NÁDHERNÝMI PARKY, KTERÉ LÁKAJÍ K ODPOČINKU. MILOVNÍKY RYCHLÝCH KOL A OBDIVOVATELE HASIČSKÉ TECHNIKY UVÍTÁJÍ EXPOZICE REGIONÁLNÍHO MUZEA. A SPORTÁKY POTĚŠÍ MNOŽSTVÍ VENKOVNÍCH AKTIVIT – TŘEBA TRAILOVÉ TRATĚ, PUMPTRACKOVÁ DRÁHA, WORKOUTOVÉ HŘIŠTĚ, VÝBĚHOVÉ SCHODIŠTĚ I ZNAČENÉ TRASY PRO VYZNAVAČE PĚŠÍ TURISTIKY.



NA MOTOKÁRY

Kde jinde než ve městě proslulém výrobou automobilových karosérií, byste si měli vyzkoušet jízdu na autodromu. V areálu, kde se konají i mezinárodní motoristické závody, můžete najít spoustu zábavných aktivit pro celou rodinu. Děti si tu mohou zajezdit na kole nebo koloběžce na dopravním hřišti, aby se naučily pravidla silničního provozu. A pak šupem pro motokáru a na závodní dráhu!

KOUPAČKA A JINÉ LETNÍ ZÁBAVY

Tyršova plovárna je oblíbeným místem, kde můžete strávit třeba celý den. Mimo bazénu a vodních atrakcí je tu totiž taky hřiště na minigolf, plážový volejbal, fotbálek, nohejbal i pétanque. Občerstvení je tu zařízeno, stín snadno vyhledáte pod stromy, ratolesti zabavíte v dětském koutku, a tak se může snadno stát, že se prostě budete tak dobře bavit, že se vám ani nebude chtít dělat nic jiného.



NA VINICE ZA SPORTEM

Proveďte si svoji fyzickou v lesním areálu na Vinicích. Ten je určen cyklistům, běžcům a vyznavačům fitness, ale taky těm, co si jen chtějí užít aktivní dovolenou. Nově jsou tu nainstalovány herní a balanční prvky, na kterých se vyřádí jak děti, tak i ti odrostlejší. Lesní trasy jsou upraveny pro cyklisty každého věku a pokročilosti. Vybrat si tak můžete, jestli dáte přednost trailům nebo vyzkoušíte své dovednosti na pumptracku. Než ale vyjedete, nezapomeňte si zkontrolovat kolo a vzít helmu. Bezpečnost je tu na prvním místě.

PARK LIFE

Historické centrum Vysokého Mýta bylo dříve obeháno hradbami. Dnes se tam namísto nich rozkládají udržované zelené parky, kde je radost strávit odpoledne. Navštivte park Otmara Vaňorného, Masarykovy sady s budovou Husova sboru nebo Jungmannovy sady s altánkem, kde si můžete udělat třeba piknik na dece. V těsné blízkosti Pražské brány najdete úplně nově upravené Havlíčkovy sady s kašnou. Podél parku vede také naučná stezka, a tak se tu můžete zlehka vzdělávat, nebo jako to bylo zvykem dříve – proměňovat, posedávat na lavičce a užívat si příjemného počasí. Další park najdete na místě bývalé Botanické zahrady.

NAVŠTÍVIT



Kostel sv. Vavřince a zvonice
Kostel Nejsvětější Trojice
Náměstí Přemysla Otakara II. – největší čtvercové náměstí v ČR
Pražská brána a socha Přemysla Otakara II.
Litomyšlská brána
Choceňská věž
Zbytky hradebního opevnění s baštami a pamětními deskami



POUČNĚ PO SVÝCH

Tři naučné stezky, ze kterých stačí vybrat tu pravou, nabízí pěším výletníkům městské okruhy. Zkusíte krátký městský okruh podél hradeb, který vede už zmíněnými parky? Na



sedmi zastaveních se dozvíte více o historii města, o královnách, kterým město patřilo i další zajímavosti. Přírodní okruh myslí na nejmenší děti i na pokročilejší výletníky. Zvolte podle svého uvážení okruh, který má 4 nebo 9 km a vydejte se na procházku přírodními krásami. Nejdelší trasou je „Duchovní okruh“. Duchy na něm určitě nepotkáte, to se nebojte. Na 20 km trase, která vede z části po původní poutní cestě, je k vidění množ-

ství drobných památek, kapliček i kostelů, a prochází také přes Vraclav kolem kostela sv. Mikuláše s expozicí barokních soch.

POD KAPOTOU

Muzeum českého karosářství ve Vysokém Mýtu je rájem pro milovníky aut. V expozici věnované slavné vysokomýtské firmě Carrosserie Sodomka budete obdivovat elegantní karosérie automobilek našich i zahraničních. Naleštěné autáky jako Aero 50 Dynamik, Jawa Minor, Tatra 57 B či Škoda VOS jsou vrcholem toho, co tu uvidíte, ale není to zdaleka vše. Jsou tu i roztomilá dětská autíčka, kočáry, množství nákresů, fotografií, a také mnoho interaktivních prvků, které vám přiblíží výrobu karosérií. Sami si také můžete vyzkoušet navrhnout vůz podle vašeho vkusu. Další oblíbená expozice, kterou ale najdete v budově Regionálního muzea, je věnována historii významné hasičské firmy V. Ig. Stratílek, jejímž zaměřením byla hasičská technika. Do své historické expozice vás zdejší muzeum vtáhne prostřednictvím nejmodernějších technologií. Na začátek vás čeká efektní videomapping!

Kalendář akcí

DVŮR KRÁLOVÉ NAD LABEM

- 28. 6. Den pro rodinu
- 24. – 30. 7. Africké dny v Safari Parku Dvůr Králové
- 30. 9. Svatováclavské posvícení
- červenec – Královédvorské léto
- srpen

HRADEC KRÁLOVÉ

- 26. 5. Zvonění na zvon Augustin na počest výročí korunovace královny Elišky Rejčky
- 28. 5. Den rodiny s programem s královnou Eliškou
- 23. – 30. 6. REGIONY – mezinárodní divadelní festival
- 30. 6. – 3. 7. 157. výročí bitvy u Hradce Králové – Königrätz
- 2. 9. Slavnosti královny Elišky
- 15. – 16. 9. Královéhradecké krajské dožínky 2023
- červen – Bílá věž s královnou
- září

CHRUĐIM

- 30. 6. – 6. 7. 72. ročník festivalu Loutkářská Chruďim
- 28. – 29. 7. XXII. rallye Železné hory
- 11. – 13. 8. Letní barokní scéna
- 19. 8. MTB maraton Manitou Železné hory Chruďim
- 1. – 3. 9. Chruďimské dožínky
- 9. 9. Den otevřených dveří památek
- 9. 9. Chruďim (o)žije

JAROMĚŘ

- 17. 6. Den Integrovaného záchranného systému
- 14. – 15. 7. Oživlý Josefov 2023
- 9. – 13. 8. Brutal assault – Josefov
- 2. 9. Dožínkový den
- 9. 9. Oživlé prohlídky – Dny evrop. dědictví v Josefově
- 23. 9. Festival vína

MĚLNÍK

- 9. – 11. 6. Mělnický Vrkoč – 23. ročník folklórního festivalu
- 17. 6. Mělnická Jizerská 50 – 30. ročník recesistického závodu na běžkách
- 8. 7. Moře u Mělníka – festival divadla, hudby a jídla a pití pro celou rodinu
- 15. – 17. 9. Mělnické vinobraní

NOVÝ BYDŽOV

- 17. 6. Novobydžovský čtverec. Memorál Elišky Junkové
- 22. – 23. 6. Svěcení/ý léta
- 11. – 14. 8. Svatováclavská pouť a posvícení
- 2. 9. Strašidelný Food festival
- 8. – 9. 9. 27. ročník festivalu dechových orchestrů „Fišerův Bydžov 2023“

POLIČKA

- 5. – 6. 7. Královské slavnosti na hradě Svojanově
- 14. – 15. 7. Festival Colour Meeting
- 29. 7. Celodenní rodinný festival Skřítkování
- 5. – 6. 8. Divadelní pouť na hradě Svojanově
- 18. – 20. 8. Festival Polička * 555 – multizánrový festival
- 26. 8. Zažít Martinů!

TRUTNOV

- 27. 5. Vinařské slavnosti
- 31. 5. – 4. 6. Cirk-UFF – festival nového cirkusu
- 10. 6. Pivofest
- 17. 6. Krakonošův cyklomaraton
- 3. 9. Trutnovský jarmark
- 9. 9. Dny evropského dědictví
- 22. – 23. 9. Rýbroucl duch hor

VYSOKÉ MÝTO

- 3. 6. Sodomkovo Vysoké Mýto
- 29. 6. Randálfest
- 21. – 25. 8. Týden hudby
- 8. – 9. 9. Městské slavnosti a Gymjam

2023



LETNÍ SOUTĚŽ

„S královnami do věnných měst“

Od 1. června do 31. srpna 2023 navštivte všech devět věnných měst a hledejte odpovědi na otázky.

Soutěžní otázky naleznete na našem webu
www.vennamesta.cz.

Když zodpovíte správně alespoň 6 otázek, zařadíte se do slosování o ceny.

Výherci budou zveřejněni do 14 dnů od ukončení soutěže na webu www.vennamesta.cz. Jeden soutěžící může soutěžit jen jednou v průběhu celé doby konání soutěže.

A O CO SOUTĚŽÍME?

O vstupenky, upomínkové předměty a suvenýry, dárkové balíčky, knihy a publikace.

Vydal: Královská věnná města, dobrovolný svazek obcí, www.vennamesta.cz • Rok vydání: 2023 • Foto: archiv svazku obcí Královská věnná města, archiv destinační společnosti Českomoravské pomezí • Redakční zpracování: Ilona Mach • Design: Pavlína Teichmanová • Tisk: fronte s.r.o. • Změna údajů vyhrazena. • Informace jsou platné ke dni redakční uzávěrky 21. 5. 2023

DVŮR KRÁLOVÉ NAD LABEM

Městské informační centrum
Švehlova 400
544 17 Dvůr Králové nad Labem
tel.: +420 730 182 895
e-mail: info@mudk.cz
www.dvurkralove.cz

HRADEC KRÁLOVÉ

Turistické informační centrum
Eliščino nábřeží 626
500 03 Hradec Králové
tel.: +420 727 827 947
email: info@hkinfo.cz
www.hkinfo.cz

CHRUĐIM

Turistické informační centrum
Resselovo náměstí 1
537 01 Chrudim I
tel.: +420 469 657 821
+420 773 993 333
e-mail: info@chrudim-city.cz
www.chrudim.eu
www.chrudimsky.navstevnik.cz

JAROMĚŘ

Turistické informační centrum
nám. Československé armády 16
551 01 Jaroměř
tel.: +420 491 847 220
e-mail: tic@jaromer-josefov.cz
www.jaromer-josefov.cz

MĚLNÍK

Turistické informační centrum
Legionářů 51
276 01 Mělník
tel.: +420 602 679 552
e-mail: infocentrum@mekuc.cz
www.ticmelnik.cz

NOVÝ BYDŽOV

Turistické informační centrum
Husova třída 1370
504 01 Nový Bydžov
tel.: +420 778 407 881
e-mail: tic@novybydzov.cz
www.novybydzov.cz

POLIČKA

Informační centrum Polička
Palackého nám. 160
572 01 Polička
tel.: +420 461 724 326
e-mail: info@ic.policka.org
www.ic.policka.org
www.policka.org

TRUTNOV

Turistické informační centrum
Krackonošovo nám. 72
541 01 Trutnov
tel./fax: +420 499 818 245
e-mail: info@ictrutnov.cz
www.trutnov.cz
www.ictrutnov.cz

VYSOKÉ MÝTO

Informační centrum
nám. Přemysla Otakara II. 96
566 01 Vysoké Mýto
tel.: +420 465 466 112
e-mail: infocentrum@vysoke-myto.cz
www.vysoke-myto.cz
infocentrum.vysoke-myto.cz



vennamesta.cz