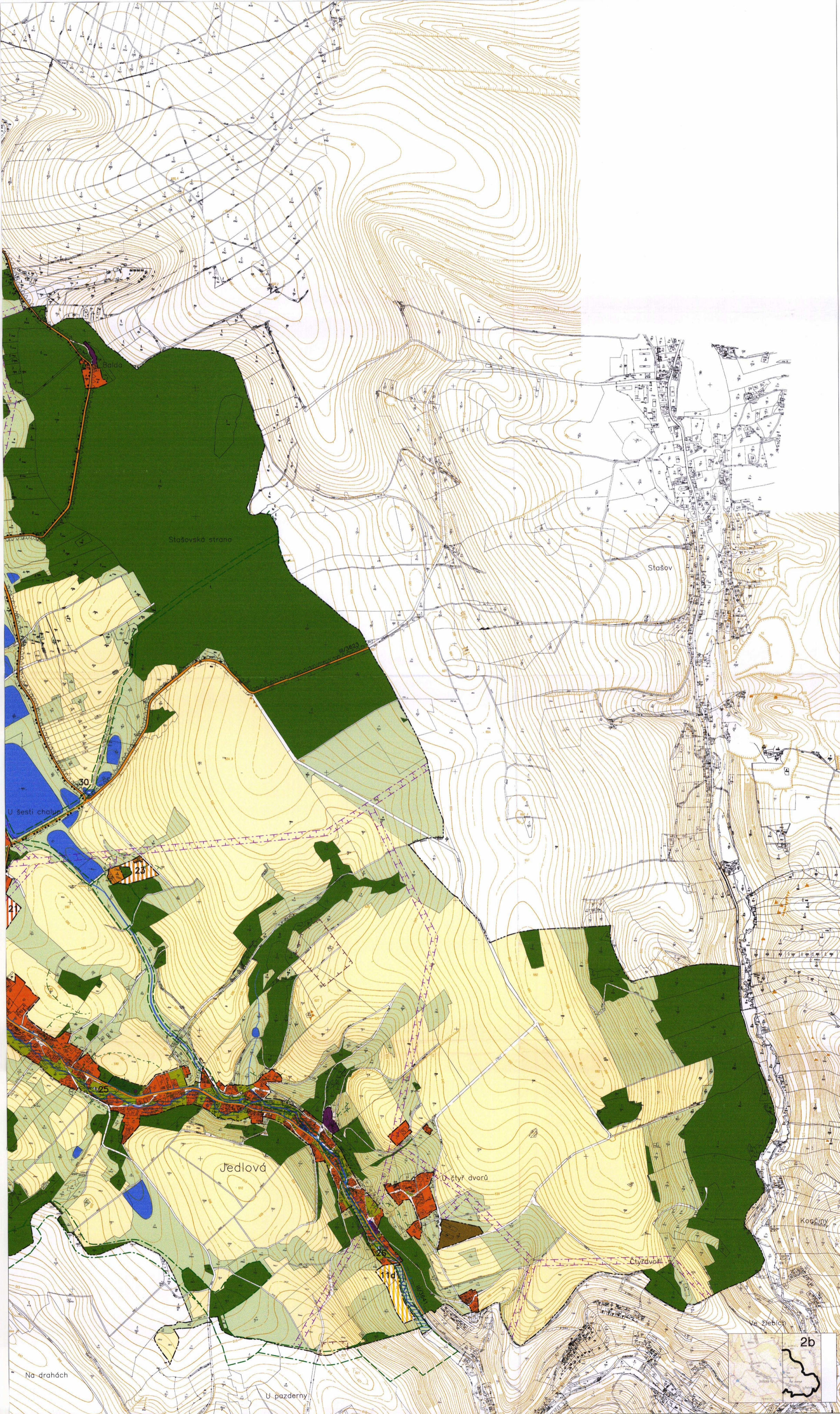


ÚZEMNÍ PLÁN OBCE JEDLOVÁ



STAV	NÁVRH
HRANICE ÚZEMNÍCH JEDNOTEK	
—	hranice katastrální, řešené území
- - -	hranice současné zastavěného území
— · — · —	hranice zastavěného území
FUNKČNÍ PLOCHY	
URBANIZOVANÉ ÚZEMÍ:	
[Red]	území venkovské obytné
[Orange]	plochy občanské vybavenosti
[Yellow]	území rekreace
[Light Green]	plochy sportovní
[Dark Green]	území výroby a podnikatelských aktivit
[Light Blue]	území zemědělské výroby
[Medium Blue]	území specifické výroby
[Dark Blue]	plochy technické vybavenosti
[Green]	plochy zahradnictví a zahrádkových osad
[Light Green]	plochy vyhrazené zeleně
[Dark Green]	plochy zeleně v sídle
[Light Green]	dopravní plochy
[Orange]	kommunikace II.třidy
[Yellow]	kommunikace III.třidy
[Light Green]	kommunikace místní
[Dark Green]	cyklistické trasy
NEURBANIZOVANÉ ÚZEMÍ:	
[Light Green]	plochy orné půdy
[Dark Green]	plochy trvalých travních porostů a krajinné zeleně
[Blue]	plochy PUPFL
[Dark Blue]	vodní plochy a toky
LIMITY VYUŽITÍ A OCHRANA HODNOT ÚZEMÍ	
OCHRANA PŘÍRODY A KRAJINY	
[Green]	regionální biokoridor
[Light Green]	lokální biokoridor
[Dark Green]	lokální biocentrum
[Light Green]	významný krajinný prvek
[Dark Green]	památný strom
[Light Green]	ochranné pásmo památného stromu
OCHRANA STAVĚB A URBANISTICKÝCH CELKŮ	
[Light Green]	památkově chráněné objekty
[Dark Green]	areál lázně Balda
OCHRANA PODZEMNÍCH A POVRCHOVÝCH VOD	
[Light Green]	CHOPAV Východočeská křída
[Dark Green]	ochranné pásmo vodních zdrojů
OCHRANA PŘED ZAPLAVAMI	
[Light Green]	zaplavové území dle vodohospodářských map
OCHRANA SPECIFICKÁ	
[Light Green]	podpalované území
[Dark Green]	bezpečnostní pásmo Poličských strojren 3.4 a 5. stupně
[Light Green]	ochranné pásmo silnic II a III.třidy
[Dark Green]	ochranné pásmo elektrovedů
[Light Green]	ochranné pásmo ČOV
[Dark Green]	pásmo 50m od hranice PUPFL
VODOVOD, KANALIZACE	
[Light Green]	vodovodní řady
[Dark Green]	vodajem
[Light Green]	vodní zdroj
[Dark Green]	kanalizace
[Light Green]	čistírna odpadních vod
ZÁSOBENÍ ENERGIEMI	
[Light Green]	vrchní průměrné vedení 35 kV
[Dark Green]	trafostanice 35 kV
[Light Green]	vrchní vedení VN 400 kV
[Dark Green]	STL plynovod
ZEMĚDĚLSKÝ PŮDNÍ FOND	
[Light Green]	hranice BPEJ
[Dark Green]	kód BPEJ
[Light Green]	třída ochrany 1996
[Dark Green]	hranice navrhovaných lokalit
[Light Green]	značení navrhovaných lokalit
[Dark Green]	plocha současné zastavěného území obce
VEREJNÉ PROSPĚŠNÉ STAVBY	
[Light Green]	veřejné prospěšné stavby
[Dark Green]	čistírny odpadních vod
[Light Green]	propojení vodovodu Polička – vodajem Jedlová
[Dark Green]	plocha občanské vybavenosti – sběrný dvůr
[Light Green]	sportovní plochy
[Dark Green]	úprava směrového oblouku silnice III/3623

ČÍS.	FUNKČNÍ VYUŽITÍ	LIMITY VYUŽITÍ ÚZEMÍ
1	plochy zahradnictví a zahrádkových osad	5.bezpečnostní pásmo Poličských strojren poloha v CHOPAV Východočeská křída
2	území venkovské obytné	5.bezpečnostní pásmo Poličských strojren ochranné pásmo silnic II a III.třidy – 15 m od osy jízdního pásu
3	území venkovské obytné	5.bezpečnostní pásmo Poličských strojren ochranné pásmo vrchního vedení 35kV – 10 m od krajních vodičů pásmo 50 m od hranice PUPFL
4	území venkovské obytné	5.bezpečnostní pásmo Poličských strojren poloha v CHOPAV Východočeská křída
5	území výroby a podnikatelských aktivit	5.bezpečnostní pásmo Poličských strojren ochranné pásmo vrchního vedení 35kV – 10 m od krajních vodičů
6	území venkovské obytné	5.bezpečnostní pásmo Poličských strojren
7	území venkovské obytné	5.bezpečnostní pásmo Poličských strojren
8	území venkovské obytné	5.bezpečnostní pásmo Poličských strojren
9	území venkovské obytné	5.bezpečnostní pásmo Poličských strojren
10	území venkovské obytné	poloha v CHOPAV Východočeská křída
11a	plochy sportovní	5.bezpečnostní pásmo Poličských strojren pásmo 50 m od hranice PUPFL
11b	plochy sportovní	poloha v CHOPAV Východočeská křída ochranné pásmo vrchního vedení 35kV – 10 m od krajních vodičů
11c	plochy sportovní	poloha v CHOPAV Východočeská křída ochranné pásmo vrchního vedení 35kV – 10 m od krajních vodičů
11d	plochy sportovní	nezastavitelný pás 6 m podél Zlatého potoka
12	území výroby a podnikatelských aktivit	5.bezpečnostní pásmo Poličských strojren ochranné pásmo vrchního vedení 35kV – 10 m od krajních vodičů
13	území venkovské obytné	poloha v CHOPAV Východočeská křída ochranné pásmo vrchního vedení 35kV – 10 m od krajních vodičů
14	plochy občanské vybavenosti	pásmo 50 m od hranice PUPFL
15	plochy vyhrazené zeleně	ochranné pásmo silnic II a III.třidy – 15 m od osy jízdního pásu
16	území venkovské obytné	ochranné pásmo silnic II.třidy – 15 m od osy jízdního pásu
17	území venkovské obytné	bez limitů
18	území venkovské obytné	pásmo 50 m od hranice PUPFL
19	území venkovské obytné	bez limitů
20	území venkovské obytné	bez limitů
21	území venkovské obytné	poloha v CHOPAV Východočeská křída ochranné pásmo vrchního vedení 35kV – 10 m od krajních vodičů ochranné pásmo silnic III.třidy – 15 m od osy jízdního pásu
22	území venkovské obytné	poloha v CHOPAV Východočeská křída
23	území rekreace	pásmo 50 m od hranice PUPFL
24	plochy technické vybavenosti	poloha v CHOPAV Východočeská křída
25	plochy technické vybavenosti	nezastavitelný pás 6 m podél Zlatého potoka
26	plochy technické vybavenosti	nezastavitelný pás 6 m podél Zlatého potoka
27	vodní plocha	5.bezpečnostní pásmo Poličských strojren poloha v CHOPAV Východočeská křída ochranné pásmo vrchního vedení 35kV – 10 m od krajních vodičů
28	vodní plocha	poloha v CHOPAV Východočeská křída
29	vodní plocha	poloha v CHOPAV Východočeská křída
30	vodní plocha	poloha v CHOPAV Východočeská křída
31	vodní plocha	bez limitů

SCHVALOVACÍ DŮLOŽKA
 Tento dokument: *Ing. J. Štěpán*
 obsahující zastupitelstvo obce (místní) v Jedlově
 na svém zasedání dne *27.2.2004* bylo schváleno
 za přítomnosti *11* členů zastupitelstva
 jméno *Jedlová* číslo *100/03*
 funkce *starosta* podpis *Štěpán*

Stanovisko **nařízovacího orgánu** (územního plánování): *Ing. Petr Osek*
 bylo vydáno dne *27.2.2004* pod č.
100/03/2003/004/04/152

JEDLOVÁ
 IČO: 275 182 TEL: 461 74 11 89

HLAVNÍ VÝKRES 2

Projektant: **REGIO, projektový atelier s.r.o.**

Autorský kolektiv: Ing.arch. Jitka ZEMÁNKOVÁ, Ing.arch. Jana ŠEJNOVÁ, Věra PETRÁKOVÁ, Lucie HOSTÁKOVÁ, Ing. Josef KŘEPA, Ing. Vladimír KLÁZAR, Ing. Michaela MAHALOVÁ, Ing. Jan VÍTEK

Digitální zpracování: **MISYS – UPLAN**
 Období: **Obec JEDLOVÁ**
 návrh – říjen 2004 1 : 5 000