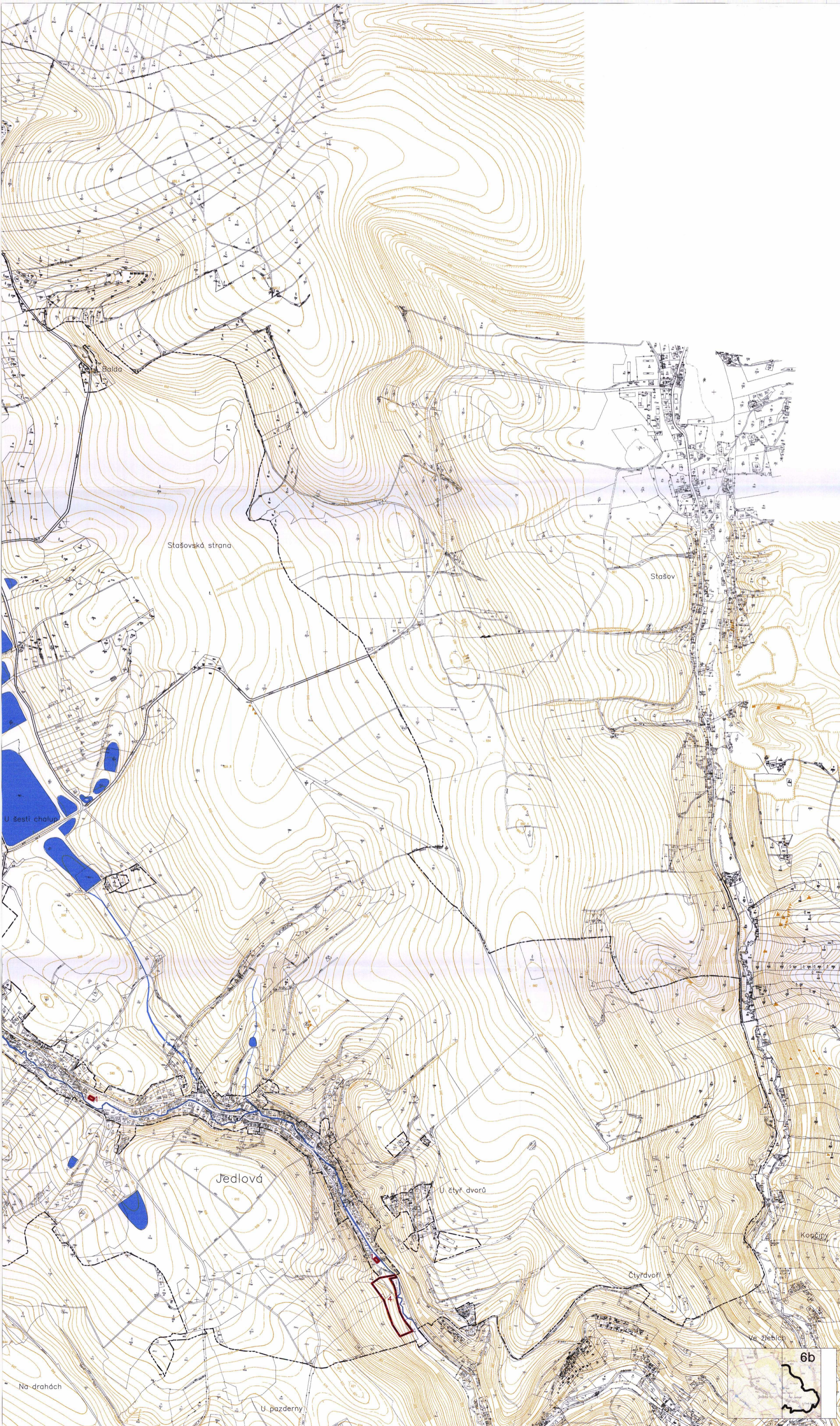


# ÚZEMNÍ PLÁN OBCE JEDLOVÁ



LEGENDA:	
STAV	NÁVRH
<b>HRANICE ÚZEMNÍCH JEDNOTEK</b>	
—	hranice katastrální, řešené území
- - -	hranice současně zastavěného území
- · - · -	hranice zastavitelného území
<b>FUNKČNÍ PLOCHY</b>	
<b>URBANIZOVANÉ ÚZEMÍ:</b>	
	území venkovské obytné
	plochy občanské vybavenosti
	území rekreace
	plochy sportovní
	území výroby a podnikatelských aktivit
	území zemědělské výroby
	území specifické výroby
	plochy technické vybavenosti
	plochy zahradnictví a zahrádkových osad
	plochy vyhrazené zeleně
	plochy zeleně v sídli
	dopravní plochy
	komunikace II. třídy
	komunikace III. třídy
	komunikace místní
	cyklistické trasy
<b>NEURBANIZOVANÉ ÚZEMÍ:</b>	
	plochy orné půdy
	plochy travních porostů a krajinné zeleně
	plochy PUPFL
	vodní plochy a toky
<b>LIMITY VYUŽITÍ A OCHRANA HODNOT ÚZEMÍ</b>	
<b>OCHRANA PŘÍRODY A KRAJINY</b>	
	regionální biokoridor
	lokální biokoridor
	lokální biocentrum
	významný krajinný prvek
	památný strom
	ochranné pásmo památného stromu
<b>OCHRANA STAVEB A URBANISTICKÝCH CELKŮ</b>	
	památkově chráněné objekty
	areál lázní Balda
<b>OCHRANA PODZEMNÍCH A POVRCHOVÝCH VOD</b>	
	CHOPAV Východočeská křída
	ochranné pásmo vodních zdrojů
<b>OCHRANA PŘED ZÁPLAVAMI</b>	
	záplavové území dle vodohospodářských map
<b>OCHRANA SPECIFICKÁ</b>	
	podpolované území
	bezpečnostní pásmo Poličských strojren 3.4.a 5.stupně
	ochranné pásmo silnic II.a III.třídy
	ochranné pásmo elektrosvodů
	ochranné pásmo ČOV
	pásmo 50m od hranice PUPFL
<b>VODOVOD, KANALIZACE</b>	
	vodovodní řady
	vodojem
	vodní zdroj
	kanalizace
	čistiřna odpadních vod
<b>ZÁSOBNÍ ENERGIEMI</b>	
	vrchní primární vedení 35 kV
	trafostanice 35 kV
	vrchní vedení VN 400 kV
	STL plynovod
<b>ZEMĚLSKÝ PŮDNÍ FOND</b>	
	hranice BPEJ
	kód BPEJ
	úplata ochrany 1996
	hranice navrhovaných lokalit
	značení navrhovaných lokalit
	plocha současně zastavěného území obce
<b>VEREJNĚ PROSPĚŠNÉ STAVBY</b>	
	veřejně prospěšné stavby
1	čistiřna odpadních vod
2	propojení vodovodu Polička – vodojem Jedlová
3	plocha občanské vybavenosti – sběrný dvůr
4	sportovní plochy
5	úprava směrového oblouku silnice III/3623

**VEREJNĚ PROSPĚŠNÉ STAVBY 6**

Projektant: REGIO, projektový ateliér s.r.o.

Autorský kolektiv: Ing.arch.Jelena ZEMÁNKOVÁ, Ing.arch.Jana SEJDOVÁ, Věra PETRAKOVÁ, Lucie HOSTÁKOVÁ, Ing.Josef JAVŮREK, Ing.Vlastimil KLAZAR, Ing.Michaela MAHDALOVÁ, Ing.Jan VÍTEK

Digitální zpracování: MYSIS – UPLÁN

Objednatel: Obec JEDLOVÁ

návrh – říjen 2004 1 : 5 000

