



ZMĚNA Č. 1 ÚPO JEDLOVÁ

Projektant:

REGIO, projektový ateliér s.r.o.

REGIO s.r.o.
**PROJEKTOVÝ ATELIÉR
HRADEC KRÁLOVÉ**

Autorský kolektiv: Ing. arch. Jana Šejvlová, RNDr. Lukáš Zemánek, Ph.D., Ing. arch. Ludmila Svobodová,
Lucie Hostáková, Jan Harčarik, Pavel Kupka

Objednatel:

Obec Jedlová

Návrh:

březen 2011

Čistopis:

září 2011

Územní plán obce Jedlová – Změna č. 1

Zpracovatel: REGIO, projektový ateliér s.r.o.

Obsah:

Změna č. 1.

- 1 textová část
- 2 hlavní výkres

Odůvodnění Změny č. 1.

- 1 textová část
- 2 koordinační výkres
- 3 výkres předpokládaných záborů půdního fondu

Změna č. 1. – textová část

Územní plán obce Jedlová

ZÁZNAM O ÚČINNOSTI	
Správní orgán, který změnu č. 1 ÚPO vydal:	Zastupitelstvo obce Jedlová
Č. j. a datum vydání změny č. 1 ÚPO:	ÚP/1/2011 – 29.9.2011
Datum nabytí účinnosti změny č. 1 ÚPO:	20.10.2011
Podpis:	
Jméno a příjmení:	Radomil Horníček Ing. Miloslav Sauer
Funkce:	starosta místostarosta
Oprávněná úřední osoba pořizovatele	
Jméno a příjmení:	Ing. Antonín Mihulka
Funkce:	referent odboru územního plánování, rozvoje a životního prostředí Městského úřadu Polička
Podpis:	
Razítka:	
	

OPATŘENÍ OBECNÉ POVAHY č. 1/2011

Zastupitelstvo obce Jedlová jako příslušný správní orgán ve smyslu ustanovení § 6, odst. 5, písm. c) zákona č. 183/2006 Sb., o územním plánování a stavebním řádu, v platném znění (stavební zákon), za použití ustanovení § 43, odst. 4, § 55, odst. 2 a § 188, odst. 4 stavebního zákona, v platném znění, § 171 a následujících zákona č. 500/2004 Sb., správní řád, v platném znění a ustanovení § 13 a přílohy č. 7 vyhlášky č. 500/2006 Sb., o územně analytických podkladech, územně plánovací dokumentaci a způsobu evidence územně plánovací činnosti, v souladu s ustanovením § 54, odst. 2 stavebního zákona, v platném znění,

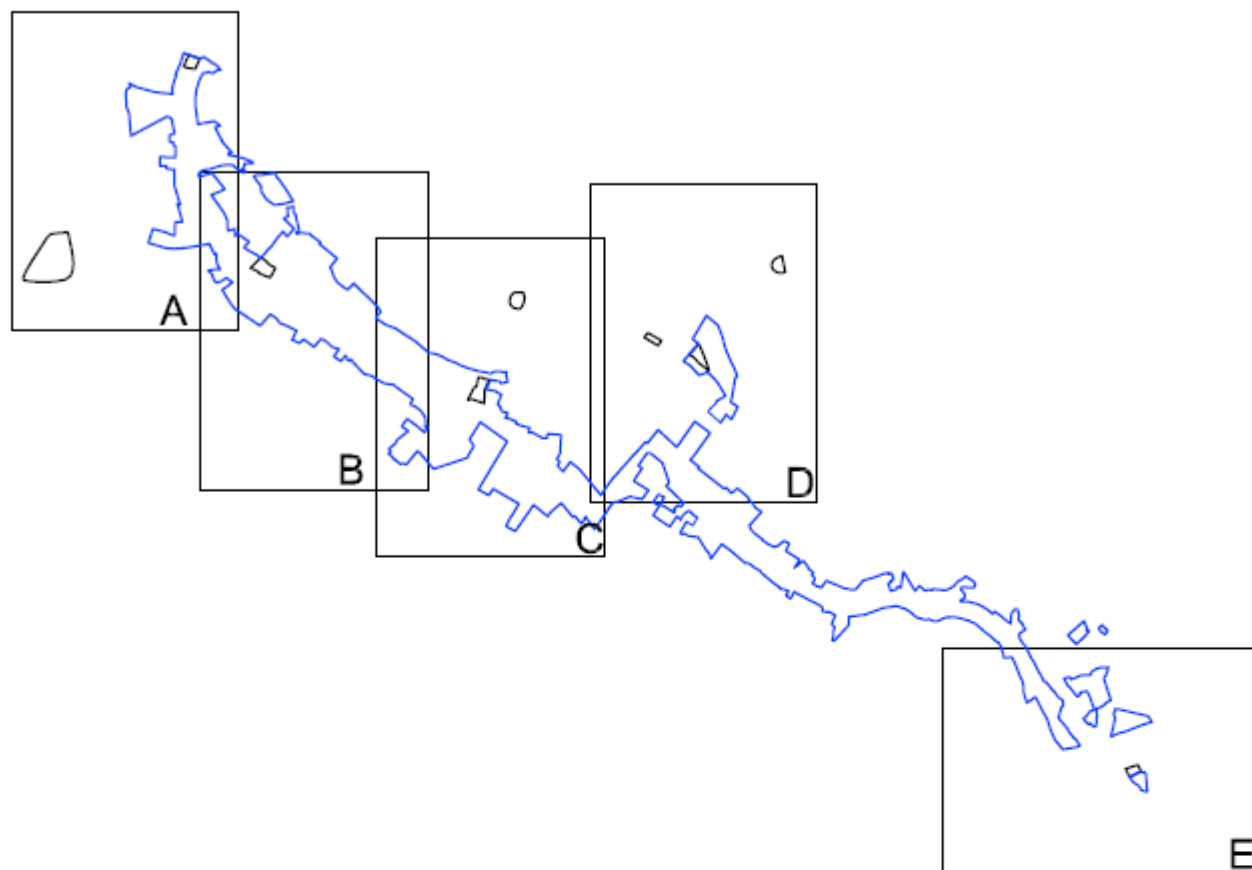
v y d á v á

Změnu č. 1 Územního plánu obce Jedlová

formou opatření obecné povahy usnesením Zastupitelstva obce Jedlová ze dne 29. 9. 2011.

Územní plán obce (dále jen ÚPO) Jedlová byl schválen usnesením Zastupitelstva obce Jedlová dne 6. 4. 2006. Jeho závazná část byla vydána obecně závaznou vyhláškou (OZV) obce č. 1/06, která nabyla účinnosti dne 1. 5. 2006.

Závazná část Územního plánu obce Jedlová vyhlášená Obecně závaznou vyhláškou č. 1/06 o závazných částech ÚPO Jedlová se Změnou č. 1 Územního plánu obce Jedlová (dále jen Změnou) mění takto:



ZMĚNA Č. 1 ÚPO JEDLOVÁ

TEXTOVÁ ČÁST

1

Projektant:

REGIO, projektový ateliér s.r.o.

REGIO s.r.o.
PROJEKTOVÝ ATELIÉR
HRADEC KRÁLOVÉ

Autorský kolektiv: Ing. arch. Jana Šejvlová, RNDr. Lukáš Zemánek, Ph.D., Ing. arch. Ludmila Svobodová,
 Lucie Hostáková, Jan Harčarik, Pavel Kupka

Objednatel: Obec Jedlová

Návrh: březen 2011

Čistopis: září 2011

1. Změnou se **Část druhá, Závazná část, čl. 4 Zásady urbanistické koncepce** Obecně závazné vyhlášky č. 1/06 o závazných částech ÚPO Jedlová doplňují o následující plochy:

- lokalita I/1 „**území výroby a podnikatelských aktivit**“ v k.ú Jedlová u Poličky, přitom dochází ke změně z původní funkční plochy „*plochy zeleně v sídle*“. Lokalita I/1 se Změnou vymezuje jako zastavitelná plocha.
- lokalita I/2 „**území venkovské obytné**“ v k.ú Jedlová u Poličky, přitom dochází ke změně z původní funkční plochy „*plochy trvalých travních porostů a krajinné zeleně*“. Lokalita I/2 se Změnou vymezuje jako zastavitelná plocha.
- lokalita I/3 „**území venkovské obytné**“ v k.ú Jedlová u Poličky, přitom dochází ke změně z původních funkčních ploch „*plochy občanské vybavenosti*“ a „*plochy zeleně v sídle*“. Lokalita I/3 se Změnou vymezuje jako zastavitelná plocha.
- lokalita I/4 „**území venkovské obytné**“ v k.ú Jedlová u Poličky, přitom dochází ke změně z původní funkční plochy „*plochy zeleně v sídle*“. Lokalita I/4 se Změnou vymezuje jako zastavitelná plocha. Pro lokalitu I/4 se dále stanovuje následující podmínka
 - nová zástavba v osadě U šesti chalup bude umístěna mimo centrální prostranství
- lokalita I/5 „**území venkovské obytné**“ v k.ú Jedlová u Poličky, přitom dochází ke změně z původní funkční plochy „*plochy zeleně v sídle*“. Lokalita I/5 se Změnou vymezuje jako zastavitelná plocha.
- lokalita I/6 „**území zemědělské výroby**“ v k.ú Jedlová u Poličky, přitom dochází ke změně z původní funkční plochy „*plochy trvalých travních porostů a krajinné zeleně*“. Lokalita 6 se Změnou vymezuje jako zastavitelná plocha.
- lokalita I/8a „**vodní plochy a toky**“ v k.ú Jedlová u Poličky, přitom dochází ke změně z původních funkčních ploch „*plochy trvalých travních porostů a krajinné zeleně*“ a „*plochy orné půdy*“. Lokalita I/8a se Změnou vymezuje jako zastavitelná plocha.
- lokalita I/8b „**vodní plochy a toky**“ v k.ú Jedlová u Poličky, přitom dochází ke změně z původní funkční plochy „*plochy trvalých travních porostů a krajinné zeleně*“. Lokalita I/8b se Změnou vymezuje jako zastavitelná plocha.
- lokalita I/8c „**vodní plochy a toky**“ v k.ú Jedlová u Poličky, přitom dochází ke změně z původní funkční plochy „*plochy trvalých travních porostů a krajinné zeleně*“. Lokalita I/8c se Změnou vymezuje jako zastavitelná plocha.

2. Změnou se **Část druhá, Závazná část, čl. 4 Zásady urbanistické koncepce čl. 4 Zásady urbanistické koncepce** Obecně závazné vyhlášky č. 1/06 o závazných částech ÚPO Jedlová doplňuje tak, že se **vrací lokalita I/A** vedená ve stávajícím ÚPO Jedlová jako zastavitelná plocha č. 7 „**území venkovské obytné zpět do ZPF**“, lokalitě se přiděluje funkční využití „**plochy trvalých travních porostů a krajinná zeleň**“ a o tuto plochu se **zmenšuje** hranice zastavitelných ploch.

Změnou se **Část druhá, Závazná část, čl. 4 Zásady urbanistické koncepce čl. 4 Zásady urbanistické koncepce** Obecně závazné vyhlášky č. 1/06 o závazných částech ÚPO Jedlová doplňuje tak, že se **vrací lokalita I/B** vedená ve stávajícím ÚPO Jedlová jako část zastavitelné plochy č. 8 „**území venkovské obytné zpět do ZPF**“, lokalitě se přiděluje funkční využití „**plochy trvalých travních porostů a krajinná zeleň**“ a o tuto plochu se **zmenšuje** hranice zastavitelných ploch.

Změnou se **Část druhá, Závazná část, čl. 4 Zásady urbanistické koncepce čl. 4 Zásady urbanistické koncepce** Obecně závazné vyhlášky č. 1/06 o závazných částech ÚPO Jedlová doplňuje tak, že se **vrací lokalita I/C** vedená ve stávajícím ÚPO Jedlová jako část zastavitelné plochy č. 2 „**území venkovské obytné zpět do ZPF**“, lokalitě se přiděluje funkční využití „**plochy trvalých travních porostů a krajinná zeleň**“ a „**plochy orné půdy**“ a o tuto plochu se **zmenšuje** hranice zastavitelných ploch.

3. Změnou se **Část druhá, Závazná část, čl. 5 Využití ploch a jejich uspořádání, omezení změn v užívání staveb** Obecně závazné vyhlášky č. 1/06 o závazných částech ÚPO Jedlová doplňuje tak, že se lokality I/1, I/2, I/3, I/4, I/5, I/6, I/8a, I/8b, I/8c, I/A, I/B a I/C vymezené ve Změně z hlediska **podmínek využití ploch s rozdílným způsobem využití** zařazují do funkčních ploch, resp. ploch s rozdílným způsobem využití stanovených v bodu 1. a 2. Změny. Podmínky funkčního využití těchto ploch jsou definovány v Obecně závazné vyhlášce obce Jedlová č. 1/06 o závazných částech ÚPO Jedlová ze dne 6. 4. 2006.

4. Změnou se **Část druhá, Závazná část, čl. 5 Využití ploch a jejich uspořádání, omezení změn v užívání staveb** Obecně závazné vyhlášky č. 1/06 o závazných částech ÚPO Jedlová doplňuje o přípustné využití doplňkové (podmínečně přípustné) – **zalesnění** – pro **Plochy orné půdy a Plochy trvalých travních porostů a krajinné zeleně**.

5. Řešení Změny obsahuje 3 strany textu A4, grafická část obsahuje Hlavní výkres (legenda + 5x výřezy v měřítku 1:5000).