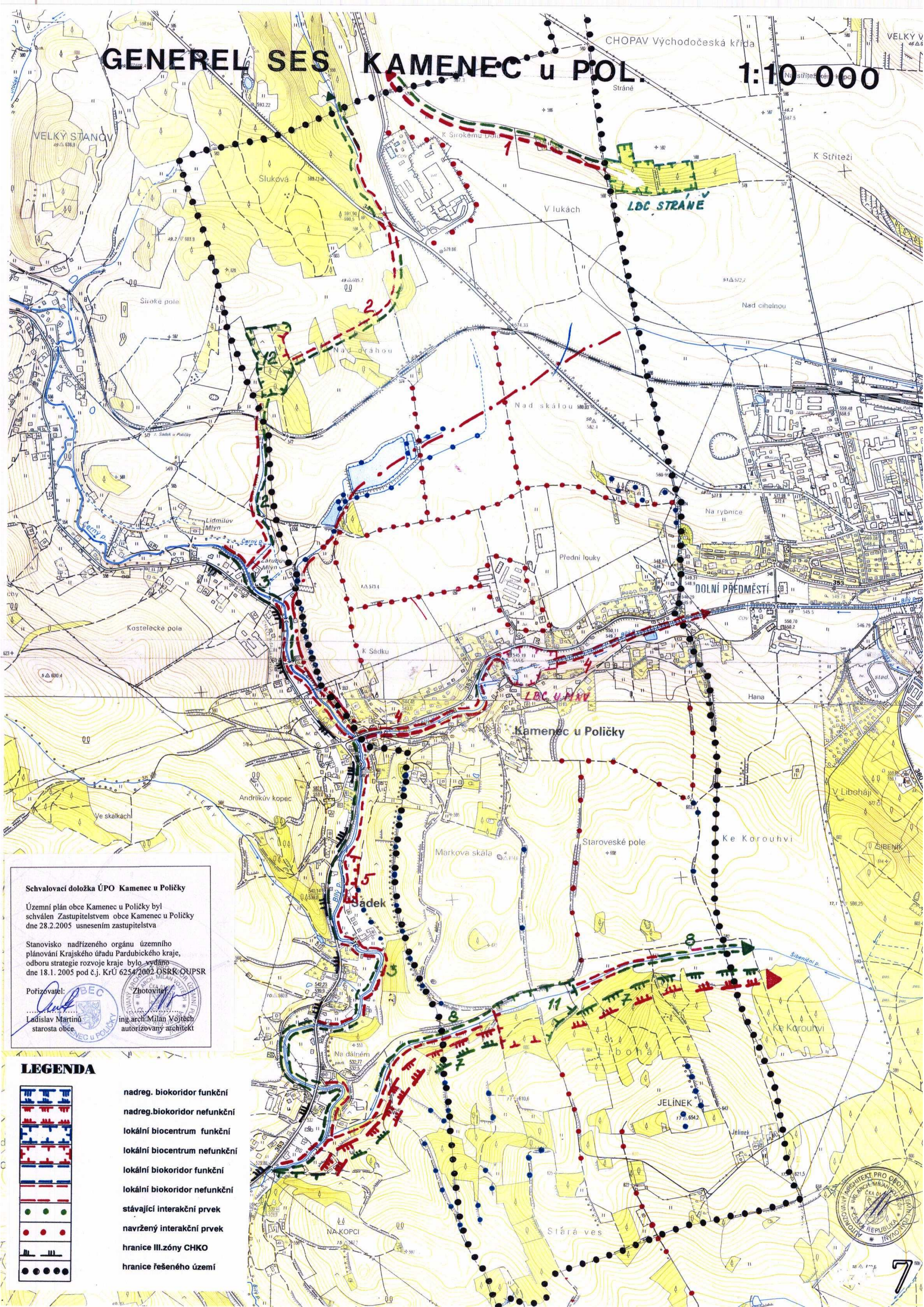


GENEREL SES KAMENEC u POLIČKY

1:10 000

CHOPAV Východočeská křída



Schvalovací doložka ÚPO Kamence u Poličky

Územní plán obce Kamence u Poličky byl schválen Zastupitelstvem obce Kamence u Poličky dne 28.2.2005 usnesením zastupitelstva

Stanovisko nadřízeného orgánu územního plánování Krajského úřadu Pardubického kraje, odboru strategie rozvoje kraje, bylo vydáno dne 18.1.2005 pod č.j. KrÚ 6254/2002 OSRK-OUPSR

Pořizovatel: Ladislav Martinův starosta obce
 Zhotovitel: ing.arch.Milán Vojtěch autorizovaný architekt

LEGENDA

- nadreg. biokoridor funkční
- nadreg. biokoridor nefunkční
- lokální biocentrum funkční
- lokální biocentrum nefunkční
- lokální biokoridor funkční
- lokální biokoridor nefunkční
- stávající interakční prvek
- navržený interakční prvek
- hranice III.zóny CHKO
- hranice řešeného území

