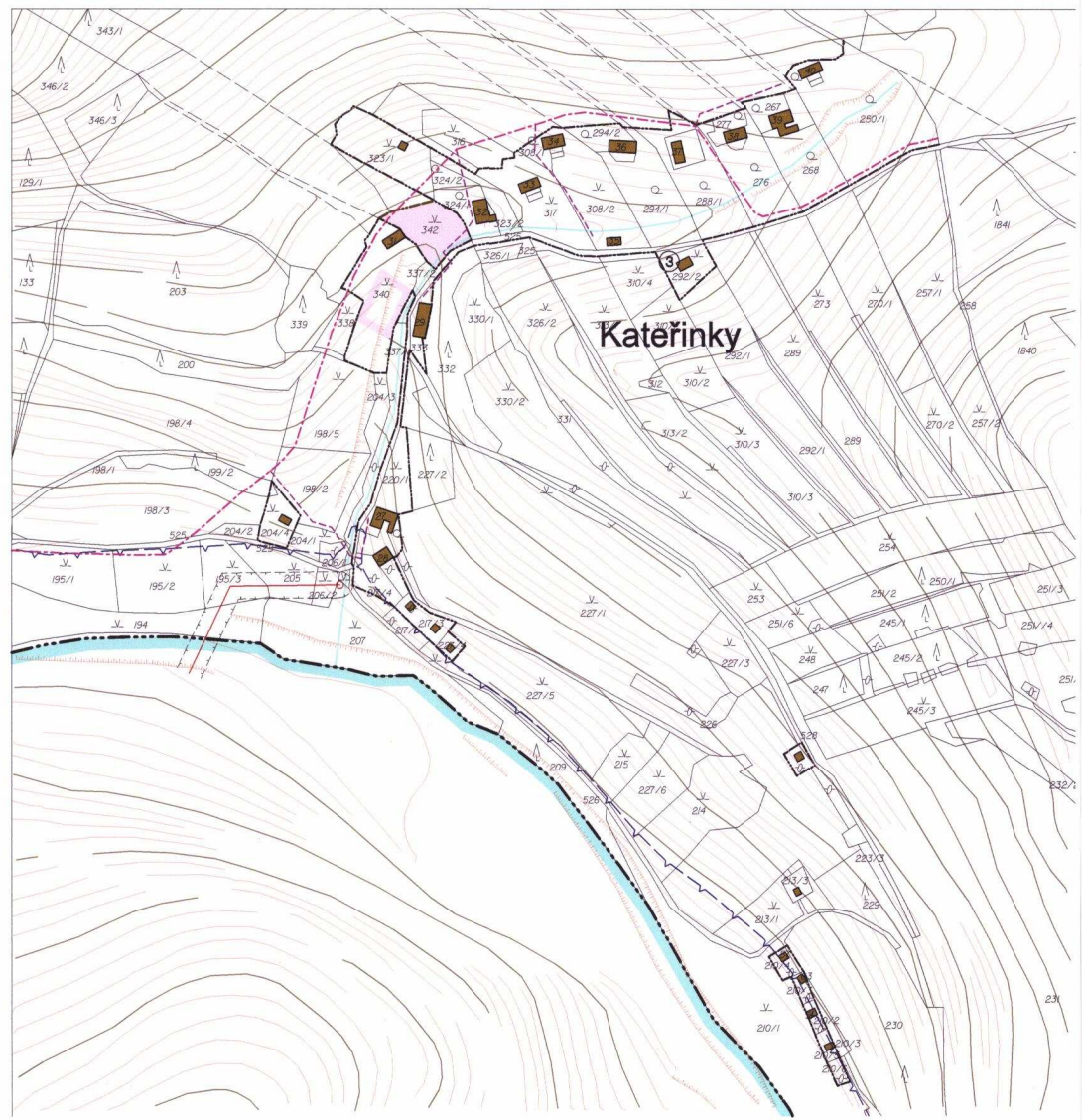
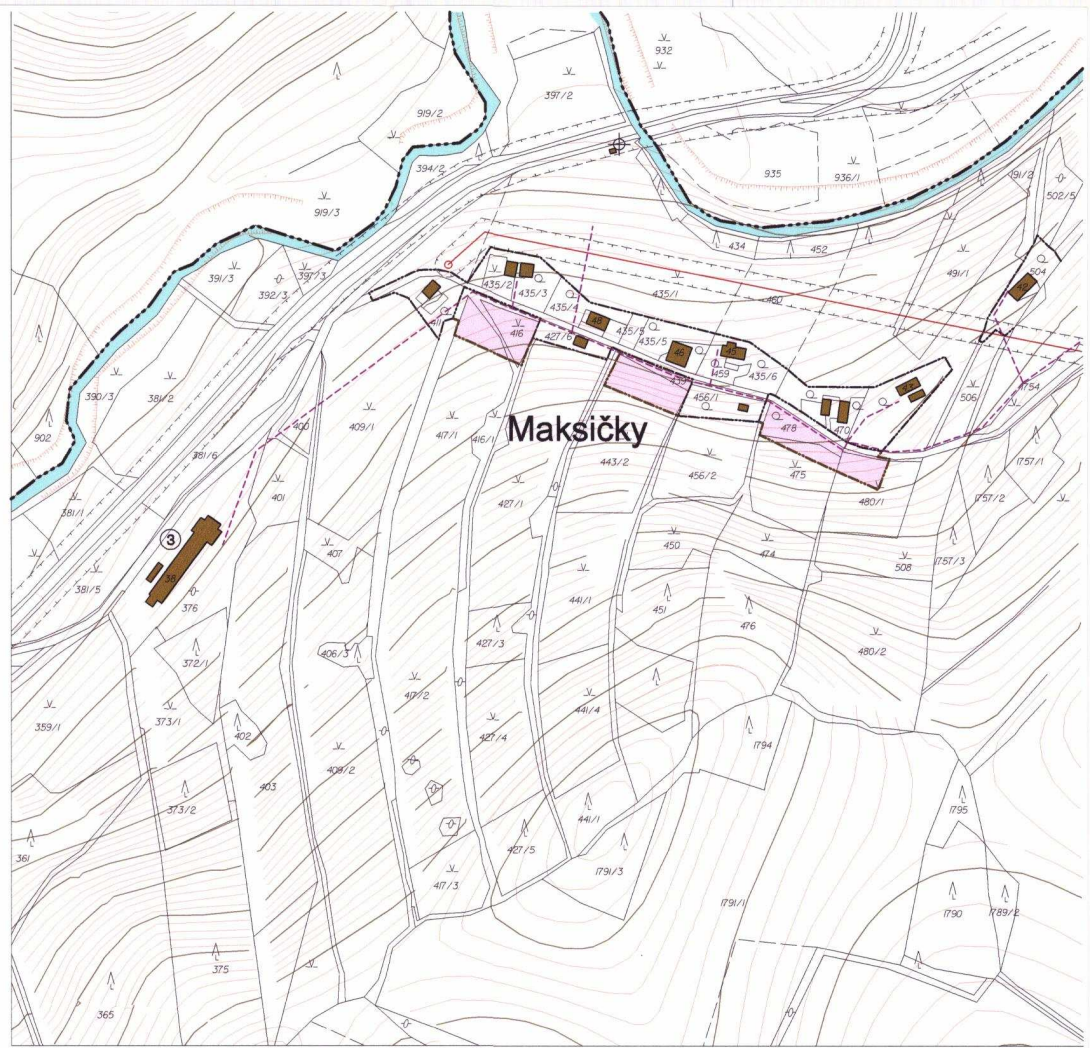
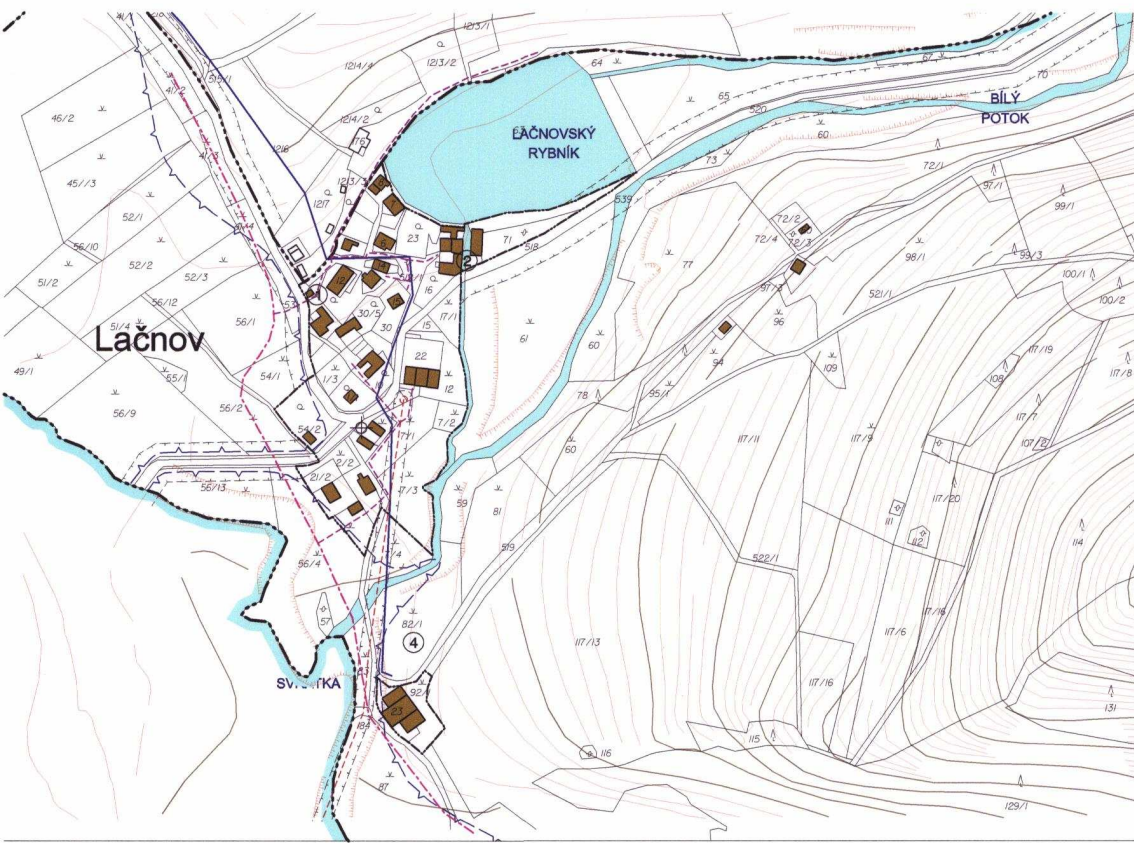
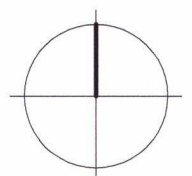
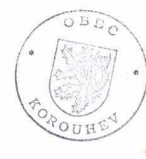


# KOROUHEV

## ÚZEMNÍ PLÁN - NÁVRH



- STÁVAJÍCÍ VODOVOD
- HRANICE ZÁTOPOVÉHO ÚZEMÍ
- VODNÍ TOKY A PLOCHY
- STÁVAJÍCÍ VEDENÍ VN, TRAFOSTANICE
- NAVRŽENÉ VEDENÍ VN, TRAFOSTANICE
- OCHRANNÁ PÁSMA VN, VVN
- DÁLKOVÝ OPTICKÝ KABEL
- TELEKOMUNIKAČNÍ KABEL
- NAVRHOVÉ PLOCHY



*Seznam staveb v územním plánu Korouhev  
 Datum vydání: 30.1.2004  
 Příjizevce: ob. Korouhev  
 Nadpis: územní plán  
 Převzato: 10.12.2004  
 J. D. R. 2004/2004/10888 00188*



*Košťálová*

**10**

### TECHNICKÉ VYBAVENÍ

OBJEDNATEL A POŘIZOVATEL : OBEC KOROUHEV  
 VEDOUČÍ PROJEKTANT : ING.ARCH. ALENA KOŠTÁLOVÁ, ZAVŘENÁ 32, 634 00 BRNO, (kostalova@seznam.cz)

ZODPOVĚDNÍ PROJEKTANTI :  
 ŽP, ZELENĚ : ING. D. KOLÁŘOVÁ, RNDr. J. KOCIÁN      DOPRAVA : ING. ROSTISLAV KOŠTÁL      VODNÍ HOSPODÁŘSTVÍ, PLYN : ING. I. NOVOTNÁ  
 ELEKTRO : ING. MARTA AMBROŽOVÁ      DIGIT. ZPRACOVÁNÍ : ING. ROSTISLAV KOŠTÁL      ČERVEN 2001      MĚŘÍTKO 1 : 2880