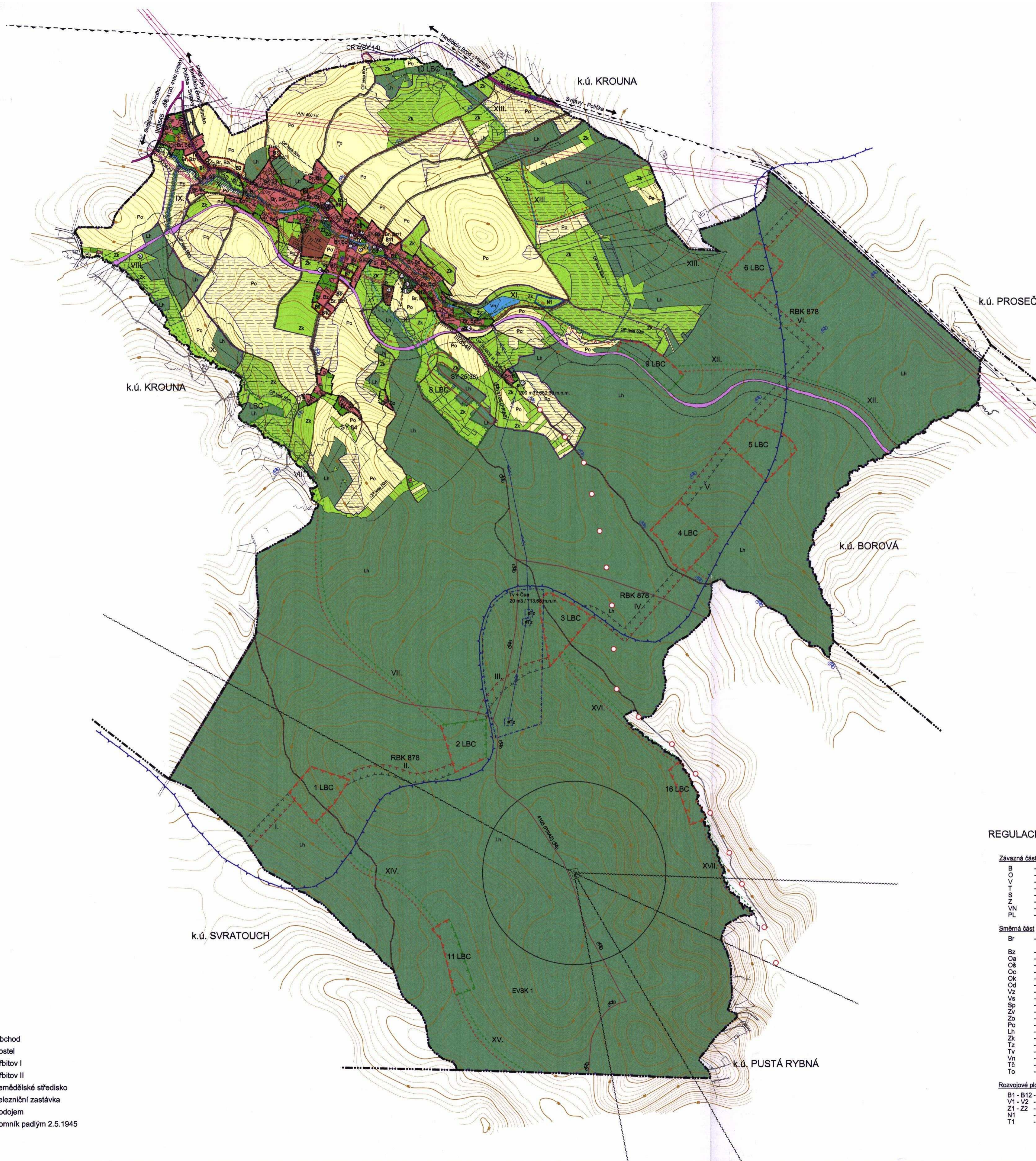


# PUSTÁ KAMENICE



## LEGENDA :

stav	návrh	
--- ---	---	hranice katastrálního území
---	---	hranice současně zastavěného území - zastavitelného území
---	---	silnice
---	---	místní komunikace spojovací
---	---	místní komunikace přístupová
---	---	účelová komunikace (mimo zast. část obce)
---	---	cyklotrasy, místní cyklotrasy
---	---	turistické trasy
---	---	železnice
---	---	vjezd do areálu, zastávka hromadné dopravy
---	---	ochranné silniční a železniční pásmo
---	---	ochranné pásmo radiokomunikační stanice
---	---	pásmo hygienické ochrany
---	---	bydlení
---	---	občanská vybavenost
---	---	zemědělská výroba
---	---	průmysl, drobná výroba a služby
---	---	sport a rekreace
---	---	sady, zahrady, louky a zeleň ostatní
---	---	zeleň veřejná
---	---	veřejná prostranství
---	---	plochy hřbitova
---	---	ochranná zeleň
---	---	liniová zeleň
---	---	vodní toky a plochy
---	---	záplavové území
---	---	zemědělská orná půda
---	---	lesy
---	---	krajinná a rozptýlená zeleň
---	---	technická vybavenost
---	---	zásobovací vodovodní řad
---	---	nadzemní vedení elektrické energie VN a VN
---	---	ochranné pásmo elektrických zařízení
---	---	pátevní radioreleové trasy
---	---	trafostanice
---	---	technická vybavenost (zdroj pitné vody, vodojem, čistírna odpadních vod)
---	---	označení rozvojových ploch
---	---	drenážní odvodnění
---	---	ochranné pásmo vodního zdroje I. a II. stupně
---	---	evropské rozvodí Labe - Duna
---	---	významný krajinný prvek
---	---	hranice CHKO Žďárské vrchy
---	---	hranice zón CHKO Žďárské vrchy
---	---	regionální biokoridor částečně funkční
---	---	lokální biokoridor funkční
---	---	lokální biokoridor částečně funkční
---	---	lokální biocentrum funkční
---	---	lokální biocentrum částečně funkční
---	---	lokální biocentrum nefunkční
---	---	označení biocentru a biokoridoru

Poznámka :  
Hranice současně zastavěného území odpovídá hranici ÚAN II - území s archeologickými nálezy.

## REGULACE

### Závazná část - funkční plochy

- B - bydlení
- O - občanská vybavenost
- V - výrobní aktivity
- T - technická vybavenost
- S - sportovní a rekreační plochy
- Z - zeleň a veřejná prostranství
- VN - vodní plochy a toky
- PL - produkční zemědělské plochy a lesy

### Směrná část

- Br - rodinné domky s možností chovu drobného domácího zvířectva v malém rozsahu
- Oa - rodinné domky v kombinaci s drobnou výrobou a službami
- Oa - administrativní, správa
- Oš - školské stavby
- Oc - církevní stavby
- Ok - kulturní ocelové stavby
- Od - maloobchod, stravování
- Vz - zemědělská výroba
- Vs - průmysl, drobná výroba a služby
- Sp - hřiště pro dospělé a děti
- Zv - veřejná zeleň
- Zo - ochranná zeleň
- Po - zemědělská orná půda
- Lh - lesy hospodářské
- Zk - krajinná zeleň
- Tz - zdroj pitné vody
- Tv - vodojem
- Vn - vodní nádrže
- Tz - čistírna odpadních vod
- To - stanoviště pro tříděný odpad

### Rozvojové plochy

- B1 - B12 - bydlení v rodinných domech
- V1 - V2 - průmysl, drobná výroba a služby
- Z1 - Z2 - zeleň ochranná
- N1 - vodní nádrž
- T1 - čistírna odpadních vod

- |                                                         |                          |
|---------------------------------------------------------|--------------------------|
| ① Úřadovna OÚ, kulturní dům,<br>knihovna, poštovní úřad | ⑨ Obchod                 |
| ② Telefonní budka                                       | ⑩ Kostel                 |
| ③ Základní škola                                        | ⑪ Hřbitov I              |
| ④ Zahradní ZŠ                                           | ⑫ Hřbitov II             |
| ⑤ Mateřská škola                                        | ⑬ Zemědělské středisko   |
| ⑥ Sportoviště                                           | ⑭ Železniční zastávka    |
| ⑦ Hasičská zbrojnice                                    | ⑮ Vodojem                |
| ⑧ Restaurace                                            | ⑯ Pomník padlým 2.5.1945 |

SCHVALOVACÍ DOLOŽKA		
Schvalovací orgán: Zastupitelstvo obce Pustá Kamenice Číslo jednací: Datum schválení: Podpis:	Podpisovatel: OU Pustá Kamenice Podpis:	Razítko: OBEC PUSTÁ KAMENICE Podpis:
Jméno a příjmení: Miroslav Mýška Funkce: starosta obce		
Nadřízený orgán územního plánování: Krajský úřad Pardubického kraje, odbor strategického rozvoje kraje		
Datum a číslo jednací stanoviska k ÚPD: 29.11.2016 29.11.2016 442/391/2016-039X-017		



Hlav. projektant	Ing. arch. Miroslav Konvička, IČO - 146 34 864	Ing. arch. Miroslav Konvička Sklívanova 8, 602 00 Brno
Proj. specialista		
Pořizovatel	Obec PUSTÁ KAMENICE, IČO - 277 231	Datum 04/2016
Akce	ÚZEMNÍ PLÁN OBCE PUSTÁ KAMENICE	Stupeň ÚPD
Název	Hlavní výkres, návrh ÚSES	Měřítko 1:10 000
		Výkres 1