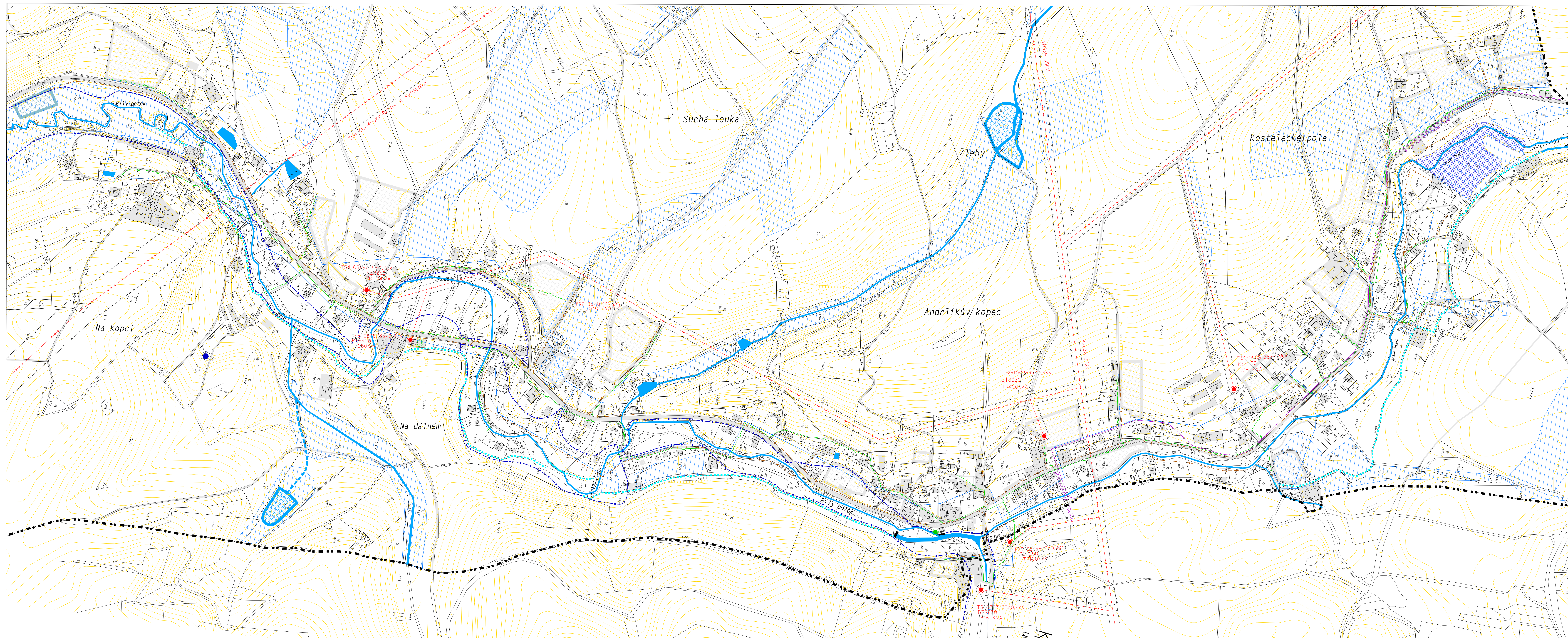
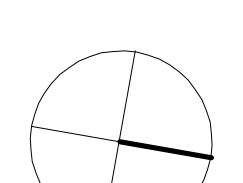


# ÚZEMNÍ PLÁN OBCE SÁDEK

LEGENDA:

STAV	NÁVRH	LEGENDA
—	—	HRANICE KATASTRÁLNÍHO ÚZEMÍ
—	—	VODNÍ TOK
—	—	VODNÍ PLOCHA
—	—	VODOVODNÍ ŘÁD
—	—	ČISTIČKA ODPADNÍCH VOD
—	—	SPLÁSKOVÁ KANALIZACE
—	—	HRANICE ZÁTOPOVÉHO ÚZEMÍ
—	—	FRAMEN
—	—	BÝVALÝ MLÝNSKÝ NÁHON
—	—	ODVODNĚNÍ
—	—	POLDR
—	—	JEZ
—	—	DÁLKOVÝ OPTICKÝ KABEL
—	—	ELEKTROVOD VN 22KV
—	—	PLYNOVOD STL STÁVAJÍCÍ VE VÝSTAVBĚ
—	—	PLYNOVOD STL - ZÁSOBOVÁNÍ NAVRŽENÝCH LOKALIT
—	—	TRAFOSTANICE
—	—	VEŘEJNÝ TELEFONNÍ AUTOMAT
—	—	OCHRANNÁ A BEZPEČNOSTNÍ PÁSMO
—	—	ZKAPACITNĚNÍ MOSTNÍ KONSTRUKCE



 <span style="font-size: 2em; font-weight: bold;">3</span>	ČÍSLO VÝKRESU:	Obec: SVITAVY	vypracoval:	
	<span style="font-size: 3em; font-weight: bold;">3</span>	Obec, katastrální území: SÁDEK	Obec, katastrální území: SÁDEK	<b>MENCL</b>
		Pořizovatel: OBECNÍ ÚŘAD SÁDEK	Územní plán: ÚZEMNÍ PLÁN OBCE SÁDEK	projekční profese: Ing. Jozef L. Mareš
		Obec, katastrální území: SÁDEK	vypracoval: Ing. Jozef L. Mareš	Datum: srp 2002
		Obec, katastrální území: SÁDEK	Měřítko: 1 : 2880	