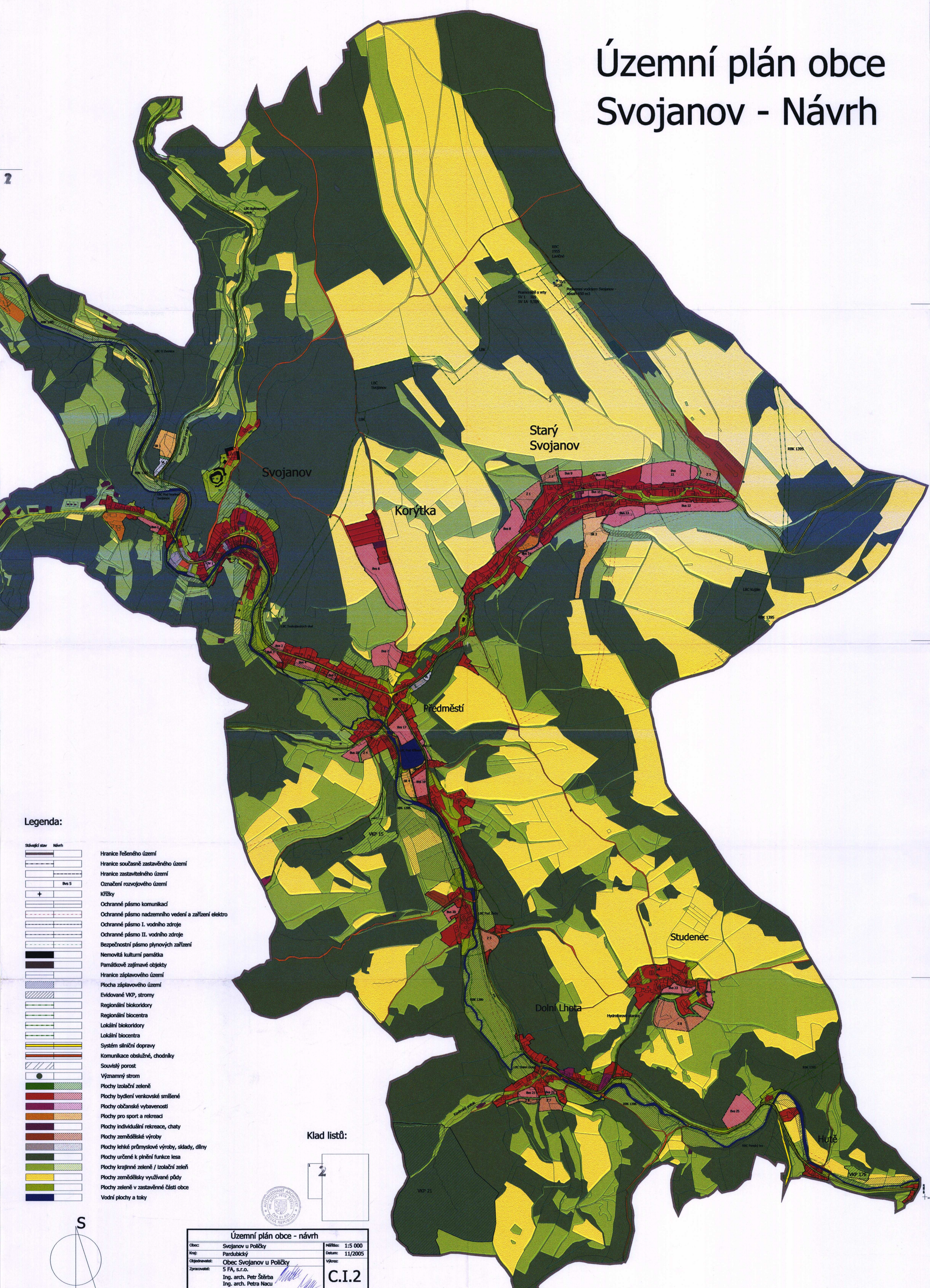


Územní plán obce Svojanov - Návrh

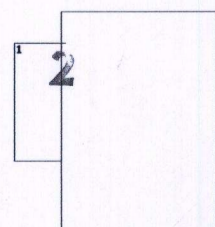
2



Legenda:

- | | |
|--|---|
| | Stávající stav |
| | Návrh |
| | Hranice řešeného území |
| | Hranice současné zastavěného území |
| | Hranice zastavitelného území |
| | Označení rozvojového území |
| | Křížky |
| | Ochranné pásmo komunikací |
| | Ochranné pásmo nadzemního vedení a zařízení elektro |
| | Ochranné pásmo I. vodního zdroje |
| | Ochranné pásmo II. vodního zdroje |
| | Bezpečnostní pásmo plynových zařízení |
| | Nemovitá kulturní památka |
| | Památkově zajímavé objekty |
| | Hranice záplavového území |
| | Plocha záplavového území |
| | Evidované VKP, stromy |
| | Regionální biokoridory |
| | Regionální biocentra |
| | Lokální biokoridory |
| | Lokální biocentra |
| | Systém silniční dopravy |
| | Komunikace obslužné, chodníky |
| | Souvislý porost |
| | Významný strom |
| | Plochy izolační zeleně |
| | Plochy bydlení venkovské smíšené |
| | Plochy občanské vybavenosti |
| | Plochy pro sport a rekreaci |
| | Plochy individuální rekreace, chaty |
| | Plochy zemědělské výroby |
| | Plochy lehké průmyslové výroby, sklady, dílny |
| | Plochy určené k plnění funkce lesa |
| | Plochy krajinné zeleně / izolační zeleně |
| | Plochy zemědělsky využívané půdy |
| | Plochy zeleně v zastavěné části obce |
| | Vodní plochy a toky |

Klad listů:



| | |
|--|------------------|
| Územní plán obce - návrh | |
| Obec: Svojanov u Poličky | Měřítko: 1:5 000 |
| Kraj: Pardubický | Datum: 11/2005 |
| Objednavatel: Obec Svojanov u Poličky | Výkres: C.I.2 |
| Zpracovatel: 5 FA, s.r.o. Ing. arch. Petr Štěrba Ing. arch. Petra Nacu | |
| Hlavní výkres | |

