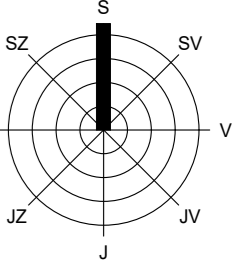


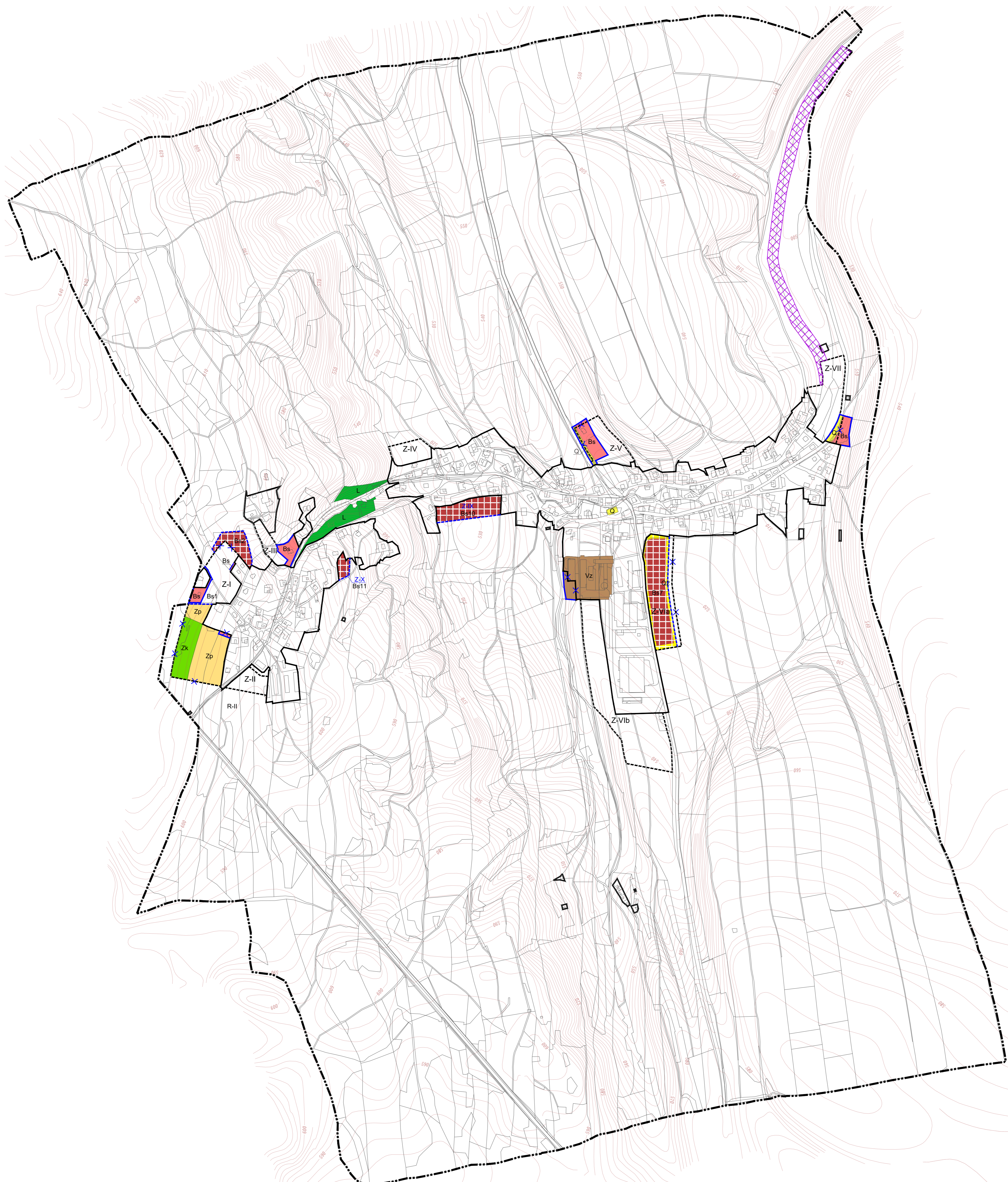
# ÚZEMNÍ PLÁN ŠIROKÝ DŮL

## změna č.2



### ZÁZNAM O ÚČINNOSTI

Správní orgán, který změnu ÚP vydal:	Zastupitelstvo obce Široký Důl
Datum nabytí účinnosti změny ÚP:	
Pořizovatel:	Ofis úředního razítka:
Městský úřad Polička Oddělení územního plánování, rozvoje a životního prostředí Úsek územního plánování a rozvoje	
Oprávněná osoba pořizovatele:	
Jméno: Ing. Monika Veselá	
Funkce: referent úseku územního plánování a rozvoje	
Podpis:	



### LEGENDA

stav	návrh, rozvojová území	popis
		hranice katastrálního území
		hranice zastavěného / zastavitelného území
<b>Jevy schvalované - vyplývající ze změny ÚP</b>		
		hranice ploch zastavěného území / hranice ploch zastavěného území vč. označení
		zrušení hranice zastavěného resp. zastavitelného území
		plochy smíšené obytné
		plochy výroby a skladování
		plochy veřejných prostranství
		plochy lesní
		plochy zemědělské - louky a pastviny
		plochy zemědělské - orná půda
		pásma přírodní ochrany vodního toku Javový potok

### HLAVNÍ VÝKRES

M 1 : 5 000

ČÁST  
ZPRACOVATEL  
OBJEDNATEL  
DATUM

ÚZEMNÍ PLÁN  
ATELIER A.VE, M. MAJEROVÉ 3, 638 00 BRNO  
TEL: +420 604 215 144, e-mail: a.ve.studio@volny.cz  
ING. ARCH. ŠTĚPÁN KOČIŠ (ZÁSTUPCE),  
ING. ARCH. HELENA KOČIŠOVÁ  
OBEC ŠIROKÝ DŮL, PSČ 572 01 POLIČKA  
STAROSTA OBCE PAVEL KREJSA (ZÁSTUPCE)  
ČERVEN 2026



atelier a.ve

1/2