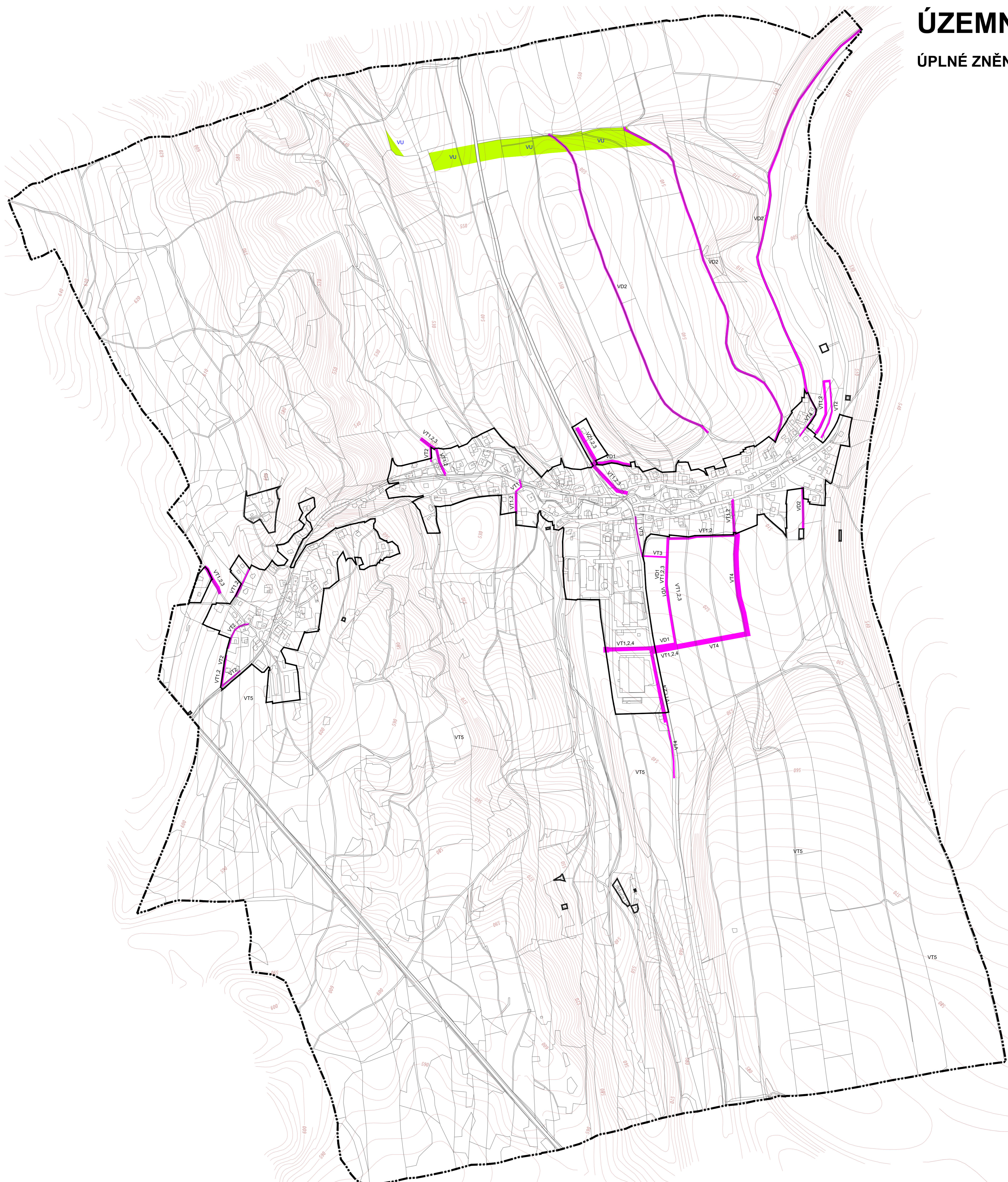
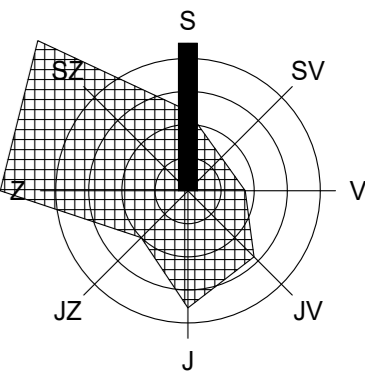


ÚZEMNÍ PLÁN ŠIROKÝ DŮL

ÚPLNÉ ZNĚNÍ PO VYDÁNÍ ZMĚNY Č.2



LEGENDA

stav	návrh. rozvojová území	popis
		hranice katastrálního území
		zastavěné území
VEŘEJNĚ PROSPĚŠNÉ STAVBY		
		koridor VPS pro umístění techn. a dopravní infrastruktury vč. potřebných technických objektů
		založení prvku ÚSES
		vybudování místní komunikace
		vybudování účelové komunikace
		vybudování vodovodu
		vybudování systému odkanalizování včetně čerpacích stanic výtlačných řadů a ČOV
		vybudování STL plynovodu
		vybudování (přeložení) vedení VN 35 kV včetně nových trafostanic
VEŘEJNĚ PROSPĚŠNÁ OPATŘENÍ		
		založení prvku ÚSES

ZÁZNAM O ÚČINNOSTI

Správní orgán, který změnu ÚP vydal:	Zastupitelstvo obce Široký Důl
Pořadové číslo poslední změny ÚP:	2
Datum nabytí účinnosti ÚP:	
Pořizovatel:	Otisk úředního razítka:
Městský úřad Polička Odbor územního plánování, rozvoje a životního prostředí Úsek územního plánování a rozvoje	
Oprávněná osoba pořizovatele:	
Jméno: Ing. Monika Veselá	
Funkce: referent úseku územního plánování a rozvoje	
Podpis:	

VÝKRES VEŘEJNĚ PROSPĚŠNÝCH STAVEB, OPATŘENÍ A ASANACÍ M 1: 5 000

ČÁST
ZPRACOVATEL
OBJEDNATEL
DATUM

ÚZEMNÍ PLÁN
ATELIER A.VE, M. MAJEROVÉ 3, 638 00 BRNO
TEL: +420 604 215 144, e-mail: a.ve.studio@volny.cz
ING. ARCH. ŠTĚPÁN KOČIŠ (ZÁSTUPCE),
ING. ARCH. HELENA KOČIŠOVÁ
OBEC ŠIROKÝ DŮL, PSČ 572 01 POLIČKA
STAROSTA OBCE PAVEL KREJSA (ZÁSTUPCE)
ČERVEN 2026



atelier a.ve

I/3