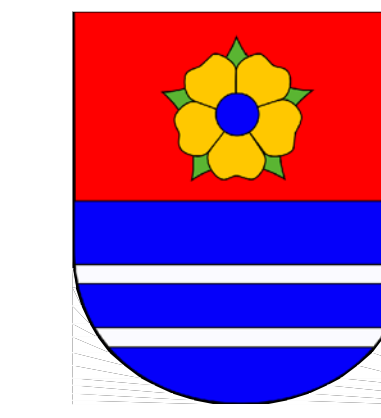


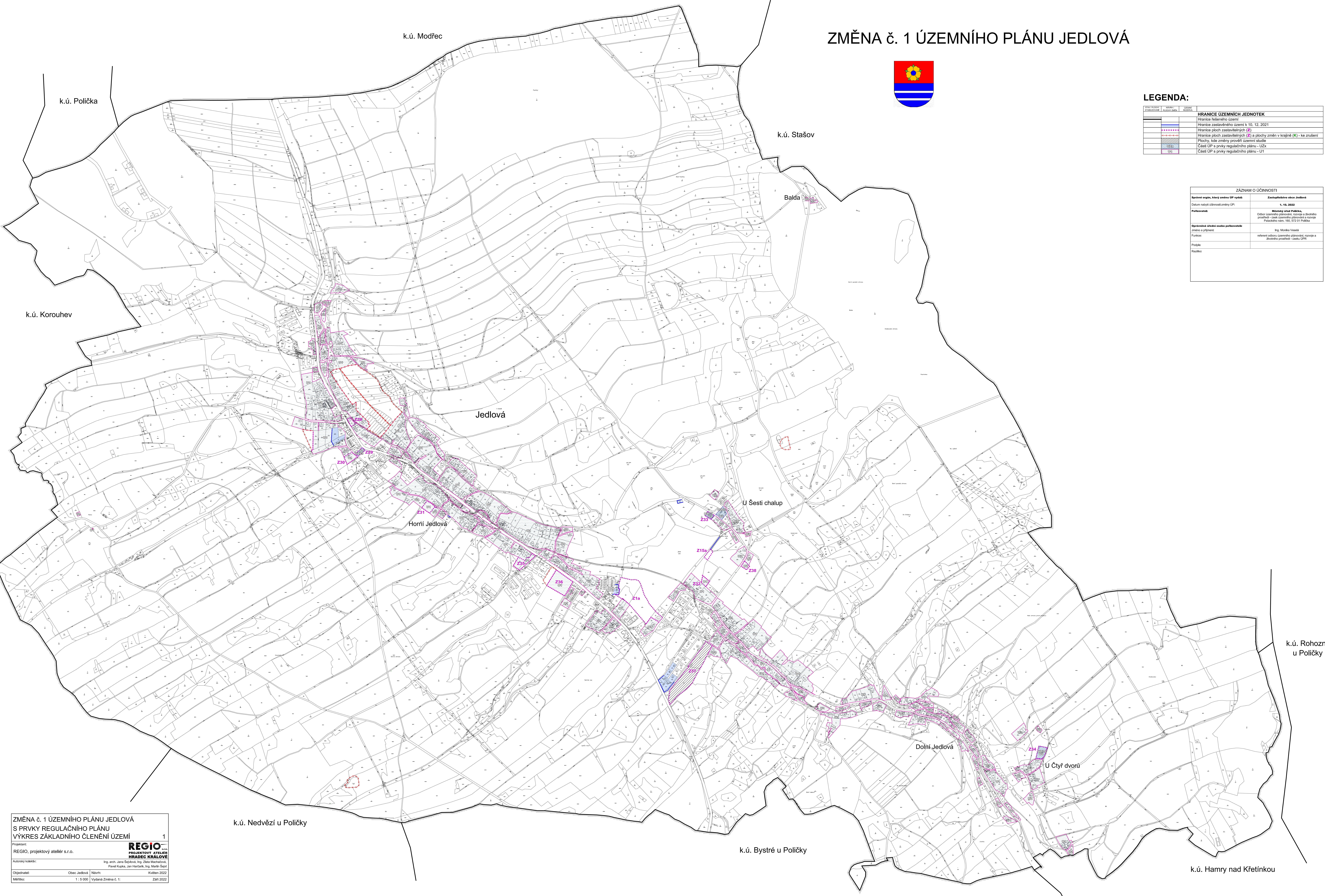
ZMĚNA č. 1 ÚZEMNÍHO PLÁNU JEDLOVÁ



LEGENDA:

Číslo územní jednotky	Název územní jednotky	Uzemní jednotka
HRANICE ÚZEMNÍCH JEDNOTEK		
—	—	Hranice katastrálního území
—	—	Hranice zastavěného území k 10. 12. 2021
—	—	Hranice ploch zastavěných (Z)
—	—	Hranice ploch zastavěných (Z) a plochy změn v krajinné (K) - ke zrušení
—	—	Plochy, kde změny provází územní studie
—	—	Části ÚP s prvky regulačního plánu - UZ
—	—	Části ÚP s prvky regulačního plánu - U1

ZÁZNAM O ÚČINNOSTI	
Spisová značka, která změnu ÚP vyřadí:	Zastupitelstvo obce Jedlová
Datum nabytí účinnosti změny ÚP:	1. 10. 2022
Podpisovatel:	Městský úřad Polička, Oddělení územního plánování, rozvoje a životního prostředí - úsek územního plánování a rozvoje Příslušného nám. 160, 572 01 Polička
Oprávněná osoba potvrzující:	Ing. Monika Veselá
Jméno a příjmení:	referent oddělení územního plánování, rozvoje a životního prostředí - úsek ÚP
Funkce:	
Podpis:	
Řečeno:	



ZMĚNA č. 1 ÚZEMNÍHO PLÁNU JEDLOVÁ
S PRVKY REGULAČNÍHO PLÁNU
VÝKRES ZÁKLADNÍHO ČLENĚNÍ ÚZEMÍ

1

Projektant:
REGIO, projektový ateliér s.r.o.

Autorský kolektiv:
Ing. arch. Jana Šedivá, Ing. Zdeněk Machonin
Pavel Kupka, Jan Horbáček, Ing. Martin Šepl

Objednatel: Obec Jedlová
Měřítko: 1 : 5 000
Vydání Změna č. 1: Zář 2022

REGIO
PROJEKTOVÝ ATELIÉR
HRADEC KRÁLOVÉ