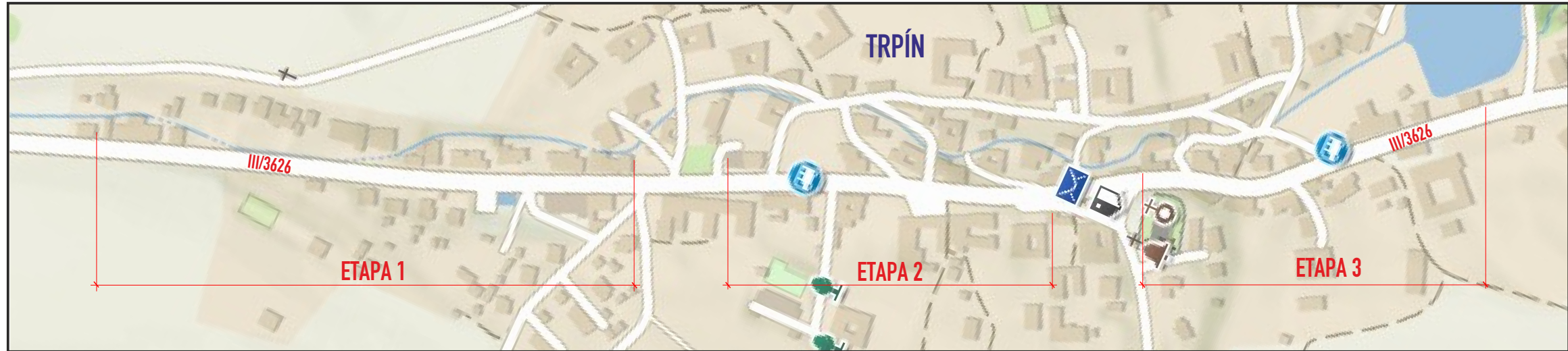
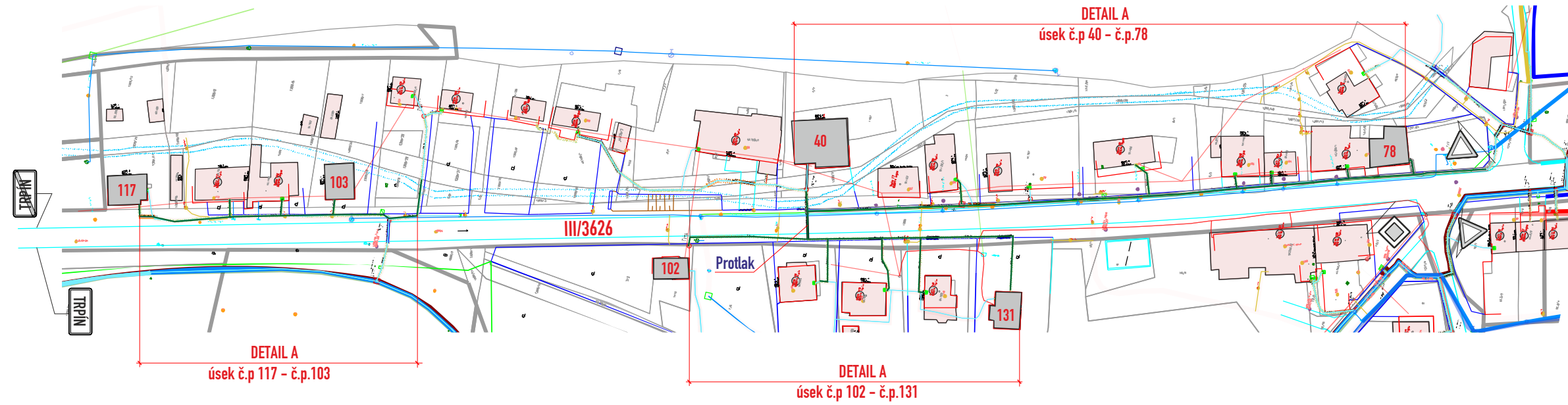


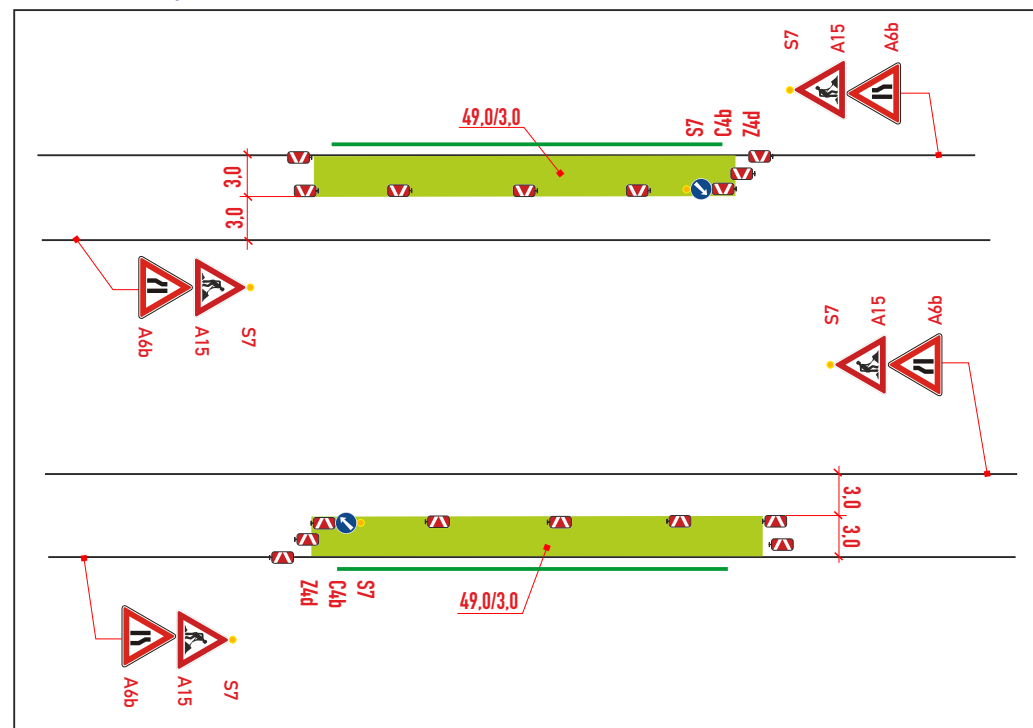
CELKOVÝ PŘEHLED:



ETAPA 1:



DETAIL A: Posuvné pracovní místo max. 49m

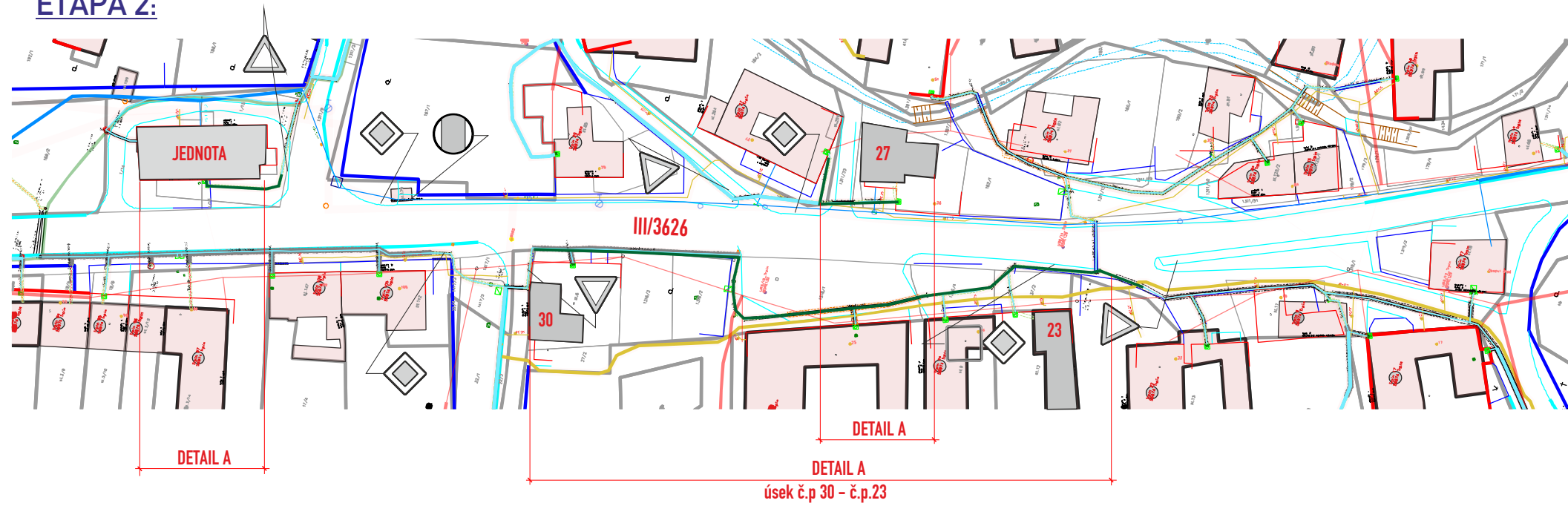


Legenda ploch:	
zábor vozovky :	
Legenda značení ve schématu /barva popisu :	
přenosné SDZ :	
stávající SDZ :	
stávající SDZ zakrýt / zrušit :	
přechodné VDZ :	
stávající VDZ :	
Legenda zařízení stavby, obj. trasy, výkopy :	
výkop :	

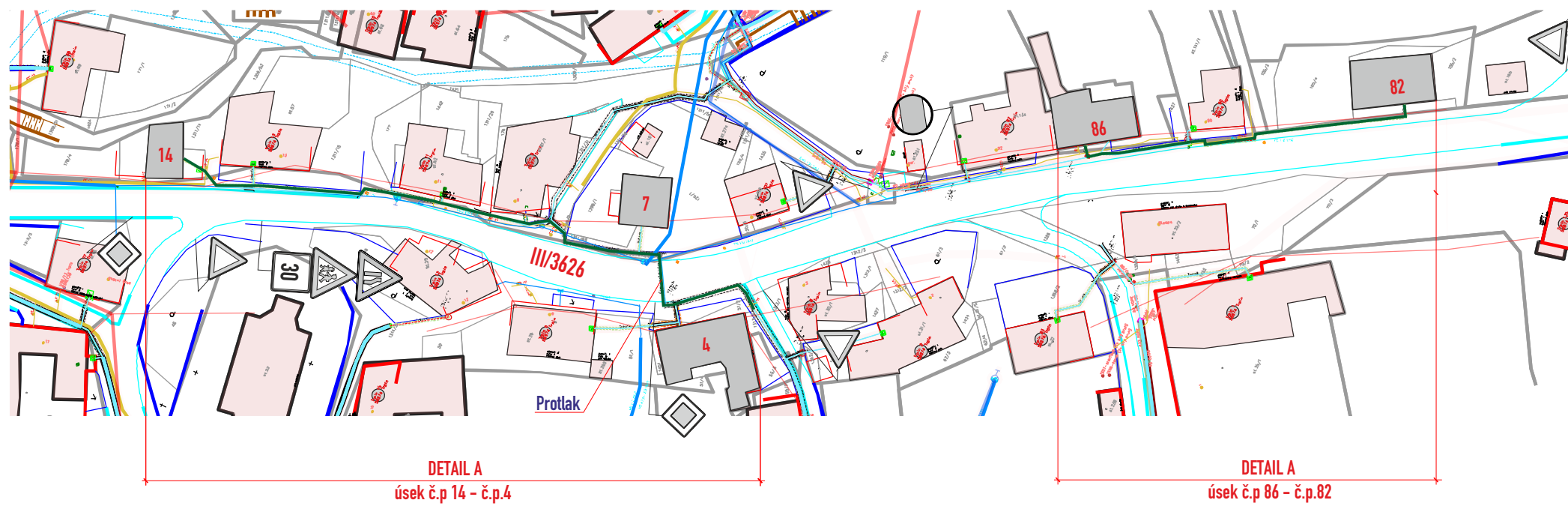
- DZ budou osazeny dle TP 66 a tech. listů pro osazování přenosného DZ, přechodného VDZ dle TP 133.66
- stavba zajistí bezpečný průchod pěších v š. min. 1,5m v pěších koridorech, osazení přemostění v š. min. 0,9m přes výkopy a pro zajištění vstupů do objektů
- stavba zajistí výkop pomocí stavebním oplocením popř. Z2

VYPRACOVAL : Ing. Dvořák Marek	
KONTRLOVAL : Ing. Končelík Jiří	
obsah schématu :	kontakt :
PŘECHODNÉ DOPRAVNÍ ZNAČENÍ Částečná uzavírka	SIGNEX, spol. s r.o., Holzova 138, 627 00 Brno Tel.: 545 226 021-4, mistr: tel.: 602 58 23 25 Služba mimo pracovní dobu: tel.: 602 571 312 email: signex@signex.cz
místo akce/název :	číslo objednávky / datum :
TRPÍN, silnice III/3626 Kabel NN	č.o. 250049 24.1.2025
	číslo schématu :
	1

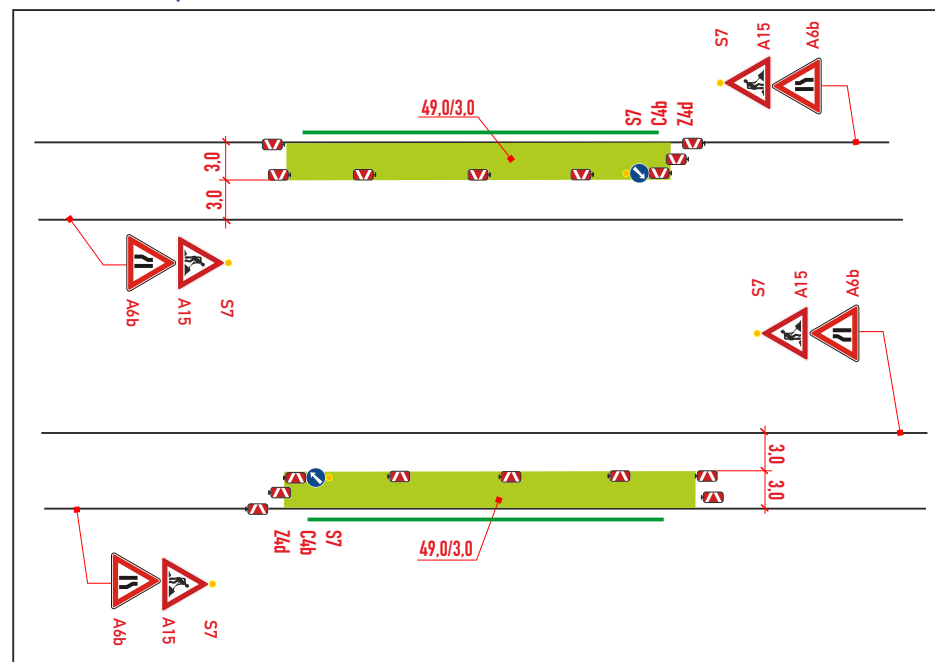
ETAPA 2:



ETAPA 3:



DETAIL A: Posuvné pracovní místo max. 49m



ETAPA 2, 3:

místo akce/název : Částečná uzavírka	číslo schématu :
TRPÍN - KABEL NN	2
Navržené trvalé DZ :	Stávající DZ :
Stávající DZ zrušit :	Stávající přenosné DZ :