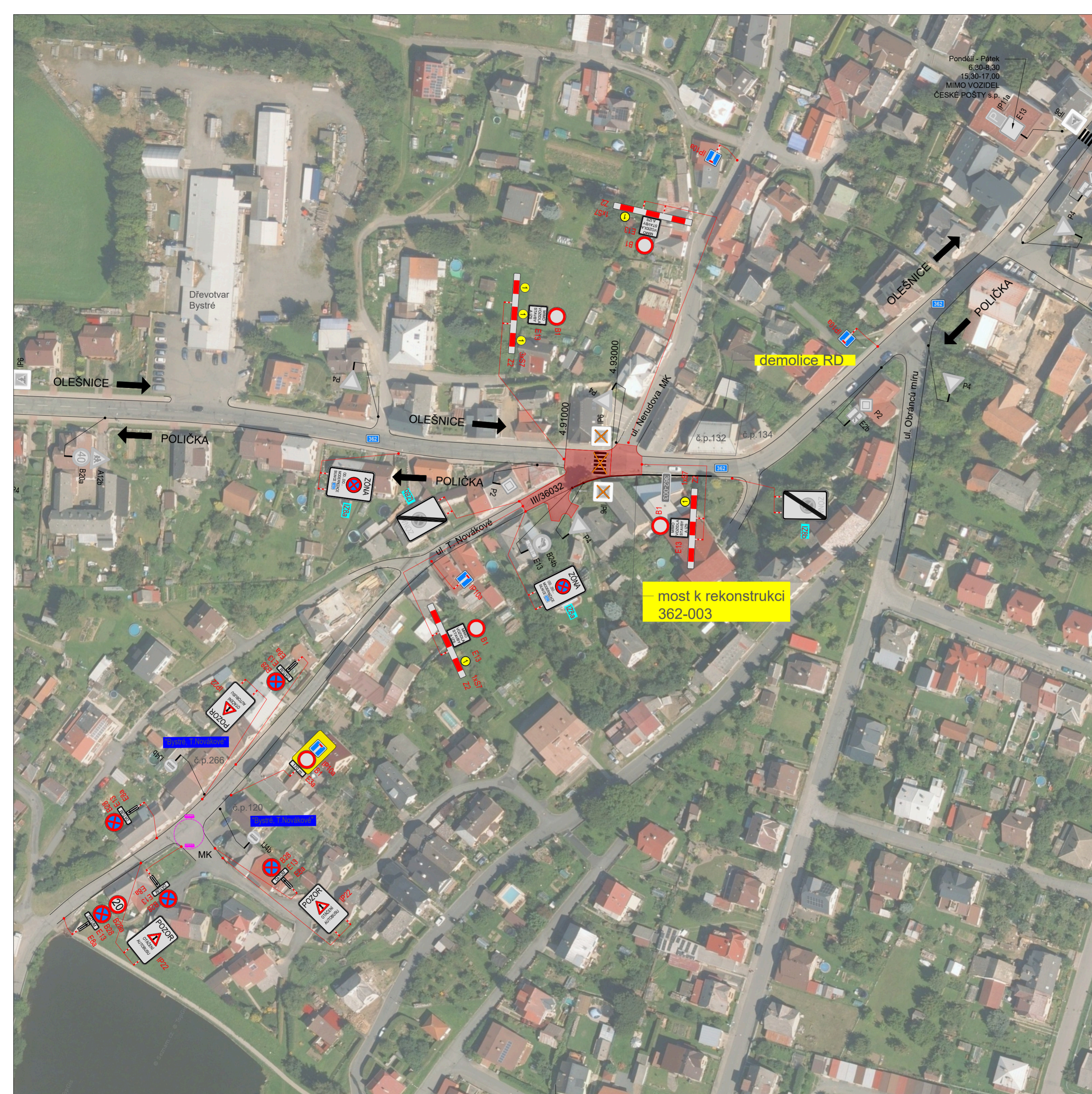
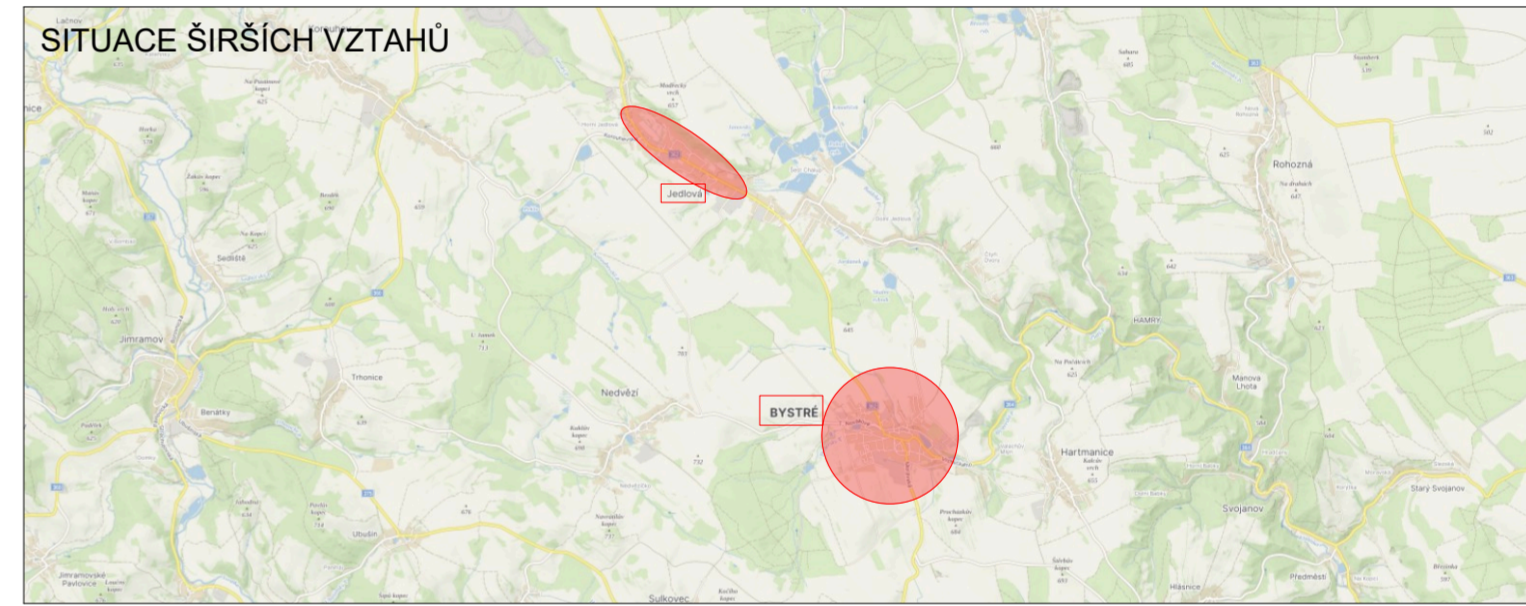


Pondělí - Pátek
6.30-8.30
15.30-17.00
MIMO VOZIDEL
ČESKÉ POŠTY s.p.



POLICIE ČESKÉ REPUBLIKY - KŘP		SOUHLASÍME S: <input type="checkbox"/> PDZ <input type="checkbox"/> ZUK <input type="checkbox"/> ČÁSTEČNOU UZAVÍRKOU <input type="checkbox"/> UZAVÍRKOU S OBJÍZDNOU TRASOU	
Ing. Libor Mazal Digitálně podepsal Ing. Libor Mazal Datum: 2026.06.29 14:15:23 +02'00'			
PLATNOST TOHOTO VYJÁDRĚNÍ JE 1 ROK. V dne			



NÁVRH DOPRAVNĚ-INŽENÝRSKÉHO OPATŘENÍ PŘECHODNÉ ÚPRAVY PROVOZU

LEGENDA

	TRVALÉ SVISLÉ DOPRAVNÍ ZNAČENÍ		NAVRŽENÉ PŘECHODNÉ DOPRAVNÍ ZNAČENÍ OSAZENO 7 DNÍ PŘED ZAČÁTKEM UZAVÍRKY - V DEN ZAHÁJENÍ PRACÍ ODSTRANĚNO		NAVRŽENÉ PŘECHODNÉ DOPRAVNÍ ZNAČENÍ OSAZENO 7 DNÍ PŘED UZAVÍRKOU - DZ ZŮSTÁVA
	DOČASNÉ ZNEPLATNĚNÉ TRVALÉ DOPRAVNÍ ZNAČENÍ				
	NAVRŽENÉ PŘECHODNÉ DOPRAVNÍ ZNAČENÍ				
	ZÁBOR V KOMUNIKACI				

Použité dopravní značení bude v základní velikosti a v reflexním provedení if 1.
K návrhu dopravního značení bylo použito příručky pro označování pracovních míst na dálnicích a silnicích.
K návrhu dopravního značení bylo využito TP 65 Zásady pro dopravní značení na pozemních komunikacích.
K návrhu dopravního značení bylo využito TP 66 Zásady pro označování pracovních míst na pozemních komunikacích.
K návrhu dopravního značení bylo využito TP 133 Zásady pro vodorovné dopravní značení na pozemních komunikacích.

VYPRACOVAL: Bc. Michaela Grycová	 Ing. Mgr. Josef Janík	 dopravní značení	DoZBos s.r.o. Průmyslová 12 680 01 Boskovice a!l: dozbos@dozbos.cz www.dozbos.cz
KONTROLOVAL: Ing. Mgr. Josef Janík			DATUM: 06/2026
NÁZEV AKCE: MODERNIZACE SILNICE II/362 JEDLOVÁ - HRANICE KRAJE			FORMÁT: 630x420
NÁZEV PŘÍLOHY: SITUACE DOPRAVNĚ-INŽENÝRSKÝCH OPATŘENÍ			ČÍSLO ZAKÁZKY:
OBSAH: MĚSTO BYSTRÉ - UZAVÍRKA KŘÍŽOVATKY T.NOVÁKOVÉ x NERUDOVA			ČÍSLO PŘÍLOHY: 4