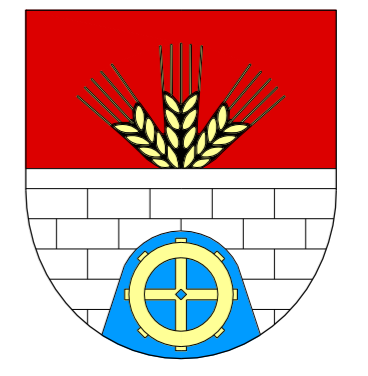


# ÚZEMNÍ PLÁN OLDŘIŠ

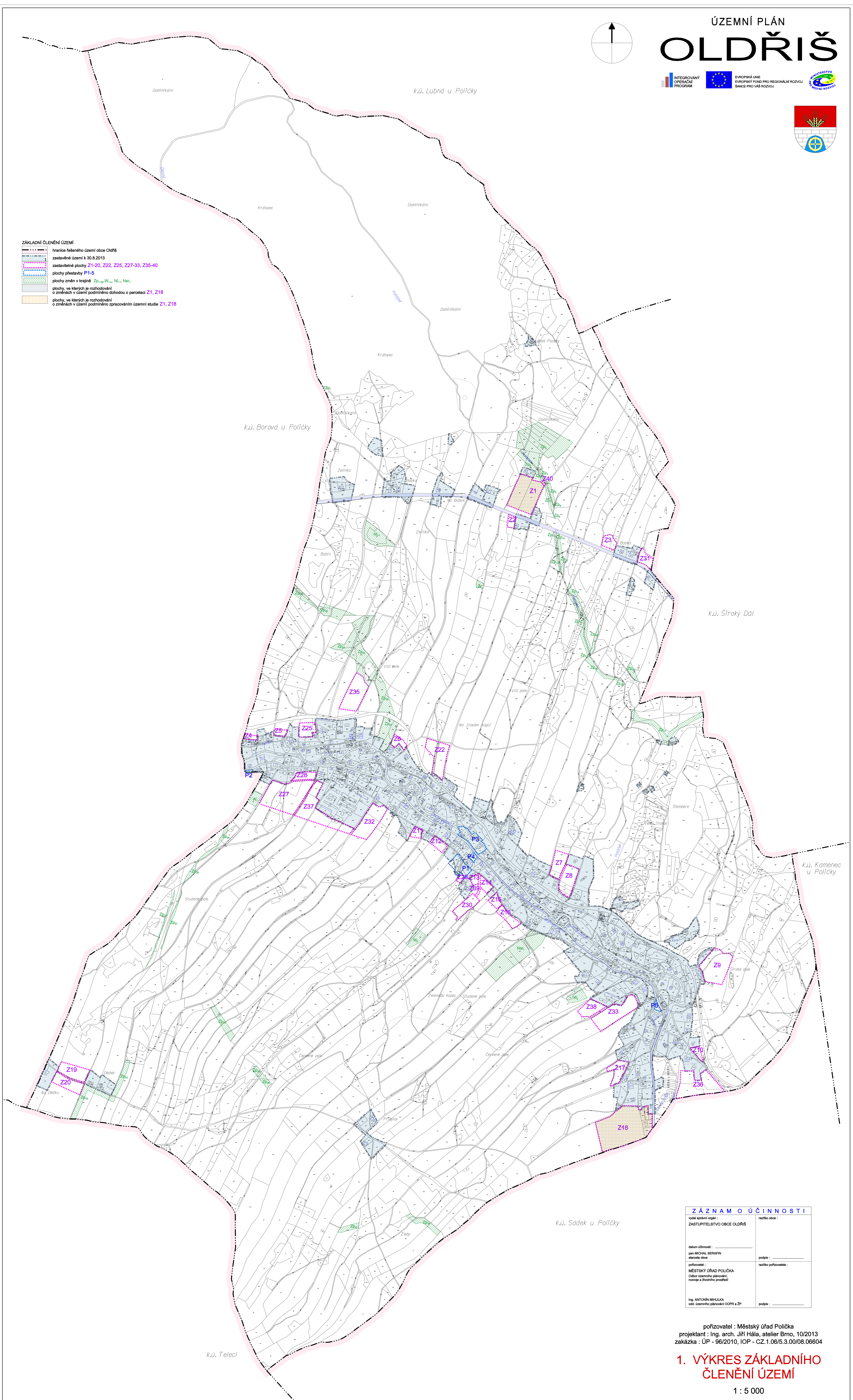
INTEGROVANÝ  
OPERAČNÍ  
PROGRAM



EVROPSKÁ LÍNE  
EVROPSKÝ FOND PRO REGIONÁLNÍ ROZVOJ  
DANICE PRO VÁS ROZVOJ



- ZÁKLADNÍ ČLENĚNÍ ÚZEMÍ**
- hranice řešeného území obce Oldřiš
  - zastavěné území k 30.8.2013
  - zastavěné plochy Z1-20, Z22, Z25, Z27-33, Z35-40
  - plochy přestavby P1-5
  - plochy změn v krajině Zp, Zm, W, N, Ns, Nst
  - plochy, ve kterých je rozhodování o změnách v území podmíněno sůhodou o parcelaci Z1, Z18
  - plochy, ve kterých je rozhodování o změnách v území podmíněno zpracováním územní studie Z1, Z18



ZÁZNAM O ÚČINNOSTI	
výše úpravy originál:	načíslo obce:
ZASTUPITELSTVO OBCE OLDŘIŠ	
datum úpravy:	podpis:
pan MĚCHAL ŠERAFÍN	
starosta obce	načíslo pořizovatele:
pořizovatel:	
MĚSTSKÝ ÚŘAD POLIČKA	
Období územního plánování,	podpis:
rozvoje a životního prostředí	
Ing. ANTONÍN MIHLKA	
odst. územního plánování OÚPR a ŽP	

pořizovatel : Městský úřad Polička  
projektant : Ing. arch. Jiří Hála, atelier Brno, 10/2013  
zakázka : ÚP - 96/2010, IOP - CZ.1.06/5.3.00/08.06604

## 1. VÝKRES ZÁKLADNÍHO ČLENĚNÍ ÚZEMÍ

1 : 5 000