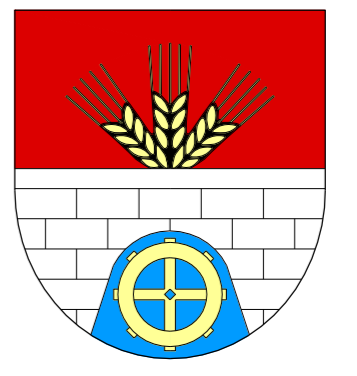
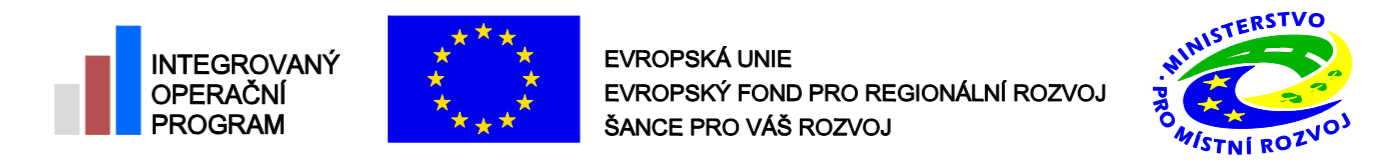


ÚZEMNÍ PLÁN OLDŘIŠ



ZÁKLADNÍ ČLENĚNÍ ÚZEMÍ

| | |
|-------|--|
| ----- | hranice řešeného území obce Oldřiš |
| ----- | zastavěné území k 30.8.2013 |
| ----- | zastavěné plochy Z1-20, Z22, Z25, Z27-33, Z35-40 |
| ----- | plochy přestavby P1-5 |
| ----- | plochy změn v krajině Zp, W, W _u , NL, Np |

PLOCHY S ROZDÍLNÝM ZPŮSOBEM VYUŽITÍM

| | | |
|----------------|----------------|--|
| Sv | Sv | plochy smíšené obytné - venkovské Z1-Z20, Z22, Z29 |
| Sk | Sk | plochy smíšené obytné - komerční Z25 |
| Sr | Sr | plochy smíšené obytné - rekreační |
| Bb | Bb | plochy bydlení v bytových domech |
| Bp | Bp | plochy bydlení s rekreačním bydlením a hodnotnými stavbami lidové architektury |
| Ov | Ov | plochy občanského vybavení - veřejné |
| Os | Os | plochy občanského vybavení - sportovní Z27-28 + P1 |
| Oh | Oh | plochy občanského vybavení - kostely a hřbitovy Z30 |
| Rr | Rr | plochy rekreace rodinné |
| Vp | Vp | plochy výroby a skladování - lehký průmysl a řemesla Z31-33 |
| Vz | Vz | plochy výroby a skladování - zemědělská výroba Z35-38 |
| Dz | Dz | plochy dopravní infrastruktury železniční |
| Ds | Ds | plochy dopravní infrastruktury silniční |
| Dm | Dm | plochy dopravní infrastruktury místní |
| Ti | Ti | plochy technické infrastruktury - inženýrské sítě Z40 |
| Ts | Ts | plochy technické infrastruktury - specifická vybavenost |
| Pk | Pk | plochy veřejných prostranství - komunikace Z39 |
| Pz | Pz | plochy veřejných prostranství - veřejná zeleň |
| Ph | Ph | plochy veřejných prostranství - návěs P2-5 |
| Zz | Zz | plochy zeleně sídelních zahrad |
| Zk | Zk | plochy zeleně krajinné |
| Zp | Zp | plochy zeleně přírodní |
| W | W | plochy vodní a vodohospodářské |
| W _u | W _u | plochy zemědělské - záhumenní zahrady |
| Nzz | Nzz | plochy zemědělské - velkoplošné obdělávané |
| Nzp | Nzp | plochy zemědělské - trvalé travní porosty |
| Nzl | Nzl | plochy lesní |
| Nl | Nl | plochy přírodní |
| Np | Np | plochy smíšené nezastavěného území - rekreační nepobytové |

KONCEPCE DOPRAVNÍ INFRASTRUKTURY

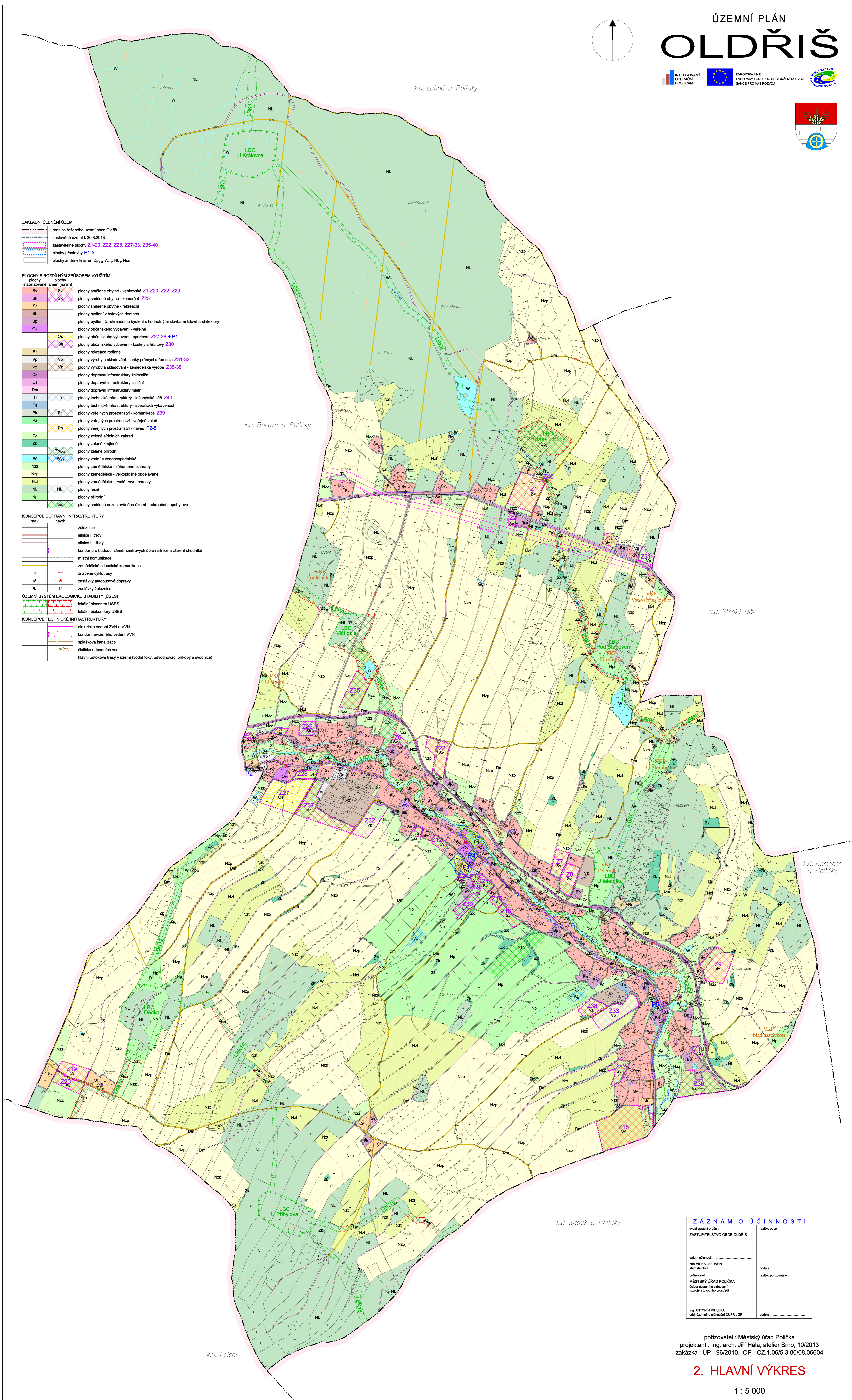
| | |
|-------|--|
| ----- | železnice |
| ----- | silnice I. třídy |
| ----- | silnice III. třídy |
| ----- | koridor pro budoucí záměr směrových oprav silnice a zřízení chodníků |
| ----- | místní komunikace |
| ----- | zemědělská a lesnická komunikace |
| ----- | značené cyklotrasy |
| ----- | zastávky autobusové dopravy |
| ----- | zastávky železnice |

ÚZEMNÍ SYSTÉM EKOLOGICKÉ STABILITY (ÚSES)

| | |
|-------|--------------------------|
| ----- | lokální biocentra ÚSES |
| ----- | lokální biokoridory ÚSES |

KONCEPCE TECHNICKÉ INFRASTRUKTURY

| | |
|-------|--|
| ----- | elektrická vedení ZVN a VVN |
| ----- | koridor navrženo vedení VVN |
| ----- | společná kanalizace |
| ----- | částka odpadních vod |
| ----- | hlavní odtokové trasy v území (vodní toky, odvodňovací příkopy a svodnice) |



ZÁZNAM O ÚČINNOSTI

| | | | |
|---|---|---------------------|--|
| výše koptání opatření: | zastupitelstvo obce OLDŘIŠ | načto obce: | |
| datum účinnosti: | | | |
| pan MICHAL BERAFIN starosta obce | | podpis: | |
| pořizovatel: | MĚSTSKÝ ÚŘAD POLIČKA Odd. územního plánování, rozvoje a životního prostředí | načto pořizovatele: | |
| Ing. ANTONÍN MIKULKA odd. územního plánování ČR a ŽP | | podpis: | |

pořizovatel: Městský úřad Polička
projektant: Ing. arch. Jiří Hála, atelier Brno, 10/2013
zakázka: ÚP - 96/2010, IOP - CZ.1.06/5.3.00/08.06604

2. HLAVNÍ VÝKRES

1 : 5 000