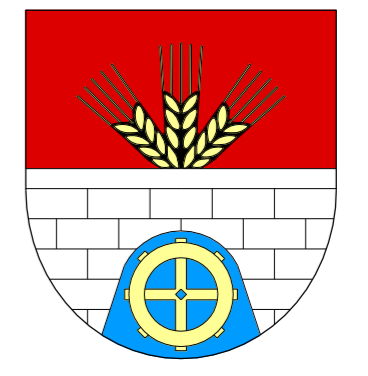


ÚZEMNÍ PLÁN OLDŘIŠ



EVROPSKÁ LÍNEJE
EVROPSKÝ FOND PRO REGIONÁLNÍ ROZVOJ
INICIAČNÍ PROGRAM



hranice řešeného území obce Oldřiš

VEŘEJNÉ PROSPĚŠNÉ STAVBY S MOŽNOSTÍ VYVLASTNĚNÍ

- Ws** plochy a koridory pro stavby dopravní a technické infrastruktury
- Ws2 komunikace a inženýrské sítě k ploše Z1
 - Ws4 komunikace a inženýrské sítě k ploše Z2
 - Ws5 komunikace a inženýrské sítě k ploše Z3
 - Ws6 komunikace a inženýrské sítě k ploše Z7
 - Ws7 komunikace a inženýrské sítě k plochám Z27-28
 - Ws8 komunikace a inženýrské sítě k plochám Z29 a P1
 - Ws9 komunikace v ploše Z30 a inženýrské sítě k plochám Z13, Z30
 - Ws10 komunikace a inženýrské sítě k plochám Z15-16
 - Ws11 komunikace a inženýrské sítě k ploše Z18
 - Ws12 rozšíření komunikace a přemostění potoka v obci
 - Ws13 komunikace a inženýrské sítě k ploše Z22
 - Ws18 elektrické vedení VVN 110 kV
 - Ws19 koridor navazného vedení VVN 110 kV pro Ws18
 - Ws19 splaškové kanalizace
 - Ws20 čistička odpadních vod v ploše Z40 na Babce

VEŘEJNÉ PROSPĚŠNÁ OPATŘENÍ S MOŽNOSTÍ VYVLASTNĚNÍ

- Wo** plochy a koridory zelené přírodní pro zajištění a doplnění prvku územního systému ekologické stability (LBE = lokální biotopočet, LBC = lokální biocentrum)
- Wo1 zelená přírodní Zp₁ pro založení LBC Rybník u Babky
 - Wo2-3 zelená přírodní Zp_{2,3} pro založení LBC Rybník u Babky
 - Wo4-15 zelená přírodní Zp₄₋₁₅ pro doplnění LBK 7 v trati Babka - Stanov
 - Wo16-20 zelená přírodní Zp₁₆₋₂₀ pro doplnění LBC Pod Stanovem
 - Wo21 zelená přírodní Zp₂₁ pro doplnění LBC 5-6 v trati nad Štamberkem
 - Wo22-23 zelená přírodní Zp₂₂₋₂₃ pro doplnění LBC 4 u lesa Babín
 - Wo24-25 zelená přírodní Zp₂₄₋₂₅ pro doplnění LBC Václav pole
 - Wo26-27 zelená přírodní Zp₂₆₋₂₇ pro založení LBK 3 v trati Vlčí pole
 - Wo28-31 zelená přírodní Zp₂₈₋₃₁ pro doplnění LBK 12 v trati Studená pole
 - Wo32-33 zelená přírodní Zp₃₂₋₃₃ pro založení LBK 13 v trati Na Dádku
 - Wo34-36 zelená přírodní Zp₃₄₋₃₆ pro doplnění LBK 14 v trati Červené pole
 - Wo37-38 zelená přírodní Zp₃₇₋₃₈ pro doplnění LBK 15 v trati Zábý

VEŘEJNÉ PROSPĚŠNÉ STAVBY S MOŽNOSTÍ JEN UPLATNĚNÍ PŘEDKUPNÍHO PRÁVA

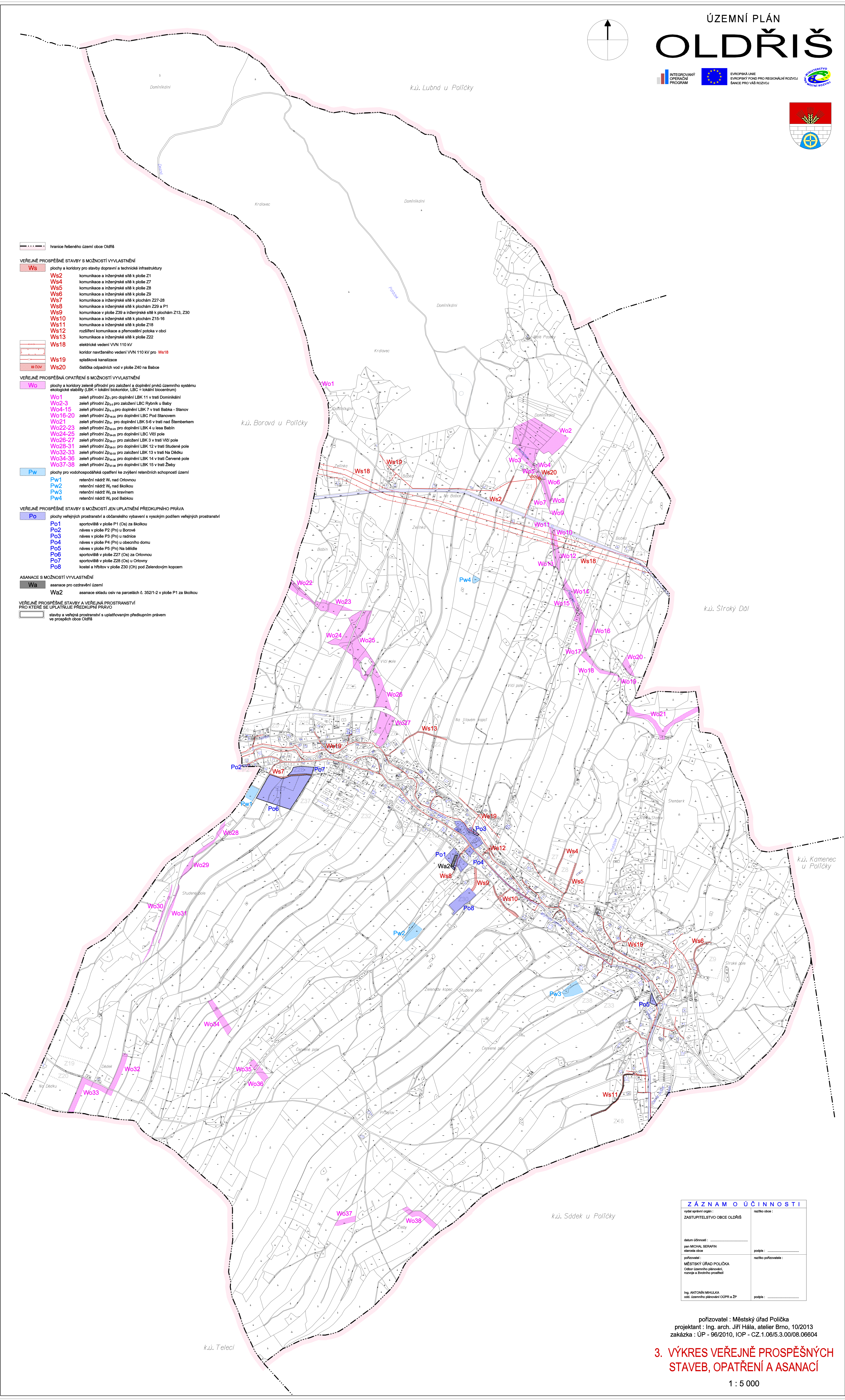
- Pw** plochy pro vodohospodářská opatření ke zvýšení retenčních schopností území
- Pw1 retenční nádrž V₁ nad Orlovou
 - Pw2 retenční nádrž V₂ nad školkou
 - Pw3 retenční nádrž V₃ za kravínem
 - Pw4 retenční nádrž V₄ pod Babkou
- Po** plochy veřejných prostranství a občanského vybavení s výspokým podílem veřejných prostranství
- Po1 sportoviště v ploše P1 (Oa) za školkou
 - Po2 náběv v ploše P2 (Ph) u Borové
 - Po3 náběv v ploše P3 (Ph) u radnice
 - Po4 náběv v ploše P4 (Ph) u osobního domu
 - Po5 náběv v ploše P5 (Ph) Na bídě
 - Po6 sportoviště v ploše Z27 (Oa) za Orlovou
 - Po7 sportoviště v ploše Z28 (Oa) u Orlovny
 - Po8 kostel a hřbitov v ploše Z30 (Oh) pod Zelendovým kopcem

ASANACE S MOŽNOSTÍ VYVLASTNĚNÍ

- Wa** asanace pro ozdravění území
- Wa2 asanace skluzu osiv na parcelách č. 3521/2 v ploše P1 za školkou

VEŘEJNÉ PROSPĚŠNÉ STAVBY A VEŘEJNÁ PROSTRANSTVÍ PRO KTERÉ SE UPLATŇUJE PŘEDKUPNÍ PRÁVO

- stavby a veřejná prostranství s uplatňovaným předkupním právem ve prospěch obce Oldřiš



ZÁZNAM O ÚČINNOSTI

výše upravení originál:	načíslo obce:
ZASTUPITELSTVO OBCE OLDŘIŠ	
datum úprav:	
pan MICHAL ŠERAFÍN	
starosta obce	
pořizovatel:	načíslo pořizovatele:
MĚSTSKÝ ÚŘAD POLIČKA	
Obec územního plánování,	
rozvoje a životního prostředí	
Ing. ANTONÍN MIHLKA	podpis:
odp. územního plánování OÚPR a ŽP	

pořizovatel: Městský úřad Polička
projektant: Ing. arch. Jiří Hála, atelier Brno, 10/2013
zakázka: ÚP - 96/2010, IOP - CZ.1.06/5.3.00/08.06604

3. VÝKRES VEŘEJNĚ PROSPĚŠNÝCH STAVEB, OPATŘENÍ A ASANACÍ

1 : 5 000